



**KREDO**

Stadtteil- und Gemeindehaus  
Kreideberg · Ochtmissen

# Sozialraumhandbuch

für die Stadtteile  
Kreideberg und Ochtmissen

1. Auflage  
November 2013

**LÜNEBURG**  
die HANSEstadt!

Lüneburg



Lüneburg\_inklusiv

**LEBEN GELINGT GEMEINSAM**



# Inhaltsverzeichnis

## Beratung

- Apotheke am Kreideberg
- Hansestadt Lüneburg Allgemeiner Sozialdienst
- Herbergsverein Wohnen und Leben e.V.
- Lüneburg\_inklusiv
- Diakonieverband MaDonna
- Sieb & Meyer Stiftung, Beratungszentrum 'Leben mit Krebs'
- Verbund Sozialtherapeutischer Einrichtungen

## Bildung & Betreuung

- AWocado Übermittagsbetreuung
- Evangelisch-lutherische Familienbildungsstätte
- Kindertagesstätte Kreideberg
- Kindertagesstätte Ochtmissen
- WigWam- Kita am Zeltberg
- Naturkindergarten Lüneburg e.V.
- Grundschule Kreideberg
- Schule am Sandberg (Grundschule Ochtmissen)
- Schulförderverein der Grundschule Kreideberg
- Schulförderverein der Grundschule Ochtmissen e.V.
- Christianischule
- Herderschule Lüneburg

## Bürgerbeteiligung und Initiativen Beratung

- Ortsrat Ochtmissen

## Kultur, Freizeit & Sport

- DRK Ochtmissen
- Evangelisch-lutherische Paulusgemeinde
- Kleingartenverein Brauerteich e.V.
- Kleingartenverein Kirchsteig e.V.
- Kleingartenverein Moldenweg e.V.
- Kleinkaliberschützenverein Ochtmissen von 1953 e.V.
- Kreativkreis Ochtmissen
- MTV Treubund Lüneburg
- Ochtmisser Sportverein
- Sozialistische Jugend Deutschlands- Die Falken
- Stadtjugendpflege der Hansestadt Lüneburg

## Begleitung & Pflege

- Arbeiter-Samariter-Bund Kreisverband Lüneburg
- Sozialkonzept Christinenhof
- Johann und Erika Löwestiftung
- Paritätischer Wohlfahrtsverband ParLü



# Beratung

# Apotheke am Kreideberg

BERATUNG



## So erreichen Sie uns...

**Telefonnummer:** 04131-31483



**Telefax:** 04131-8309460



**Erreichbar:** Mo.-Fr. 08.30 - 18.30 Uhr  
Sa. 08.00 - 13.00 Uhr

**Email:** [apothekeamkreideberg@web.de](mailto:apothekeamkreideberg@web.de)

**Homepage:** [www.apothekeamkreideberg.de](http://www.apothekeamkreideberg.de)

**Adresse:** Thorner Str. 27/29 , 21339 Lüneburg

## Das macht uns aus...

Die Apotheke am Stadtrand der Hansestadt Lüneburg. Gute Beratung in angenehmer Atmosphäre. Tolle Parkmöglichkeiten direkt vor und hinter dem Haus (Anfahrt über die Brandenburger Straße). Freundliches, hilfsbereites Personal mit Zeit für das, was der Kunde möchte.



## An wen wir uns richten...

Alle Bürgerinnen und Bürger vom Kreideberg, der Ortschaft Ochtmissen und der Goseburg- Zeltberg. Wir betreuen die Wünsche von Jung und Alt, von jungen Familien und betreuten Senioren.

## Unsere Angebote...

### Medikamente (vor-) bestellen

Sie haben die Möglichkeiten per Onlineformular, E-Mail, Telefax, mit der Apotheken-App oder einfach per Telefon bei uns vorzubestellen.

### Unser Boten-/ Lieferservice

Wenn Sie mal nicht persönlich zu uns kommen können, liefert unser apothekeneigener Botendienst ihre Medikamente zu Ihnen nach Hause.

### Medikamentencheck

Möchten Sie wissen, ob sich Ihre Medikamente untereinander vertragen? Vereinbaren Sie einfach einen Beratungstermin.

## Informieren Sie sich...

... [www.apothekeamkreideberg.de](http://www.apothekeamkreideberg.de)



# Hansestadt Lüneburg

## Allgemeiner Sozialdienst

### So erreichen Sie uns...

**Telefonnummer:** 04131-3093315

**Erreichbar von/bis:** Mi. 14.00-15-30Uhr

**Email:** [thorsten.koelln@stadt.lueneburg.de](mailto:thorsten.koelln@stadt.lueneburg.de)

**Homepage:** [www.lueneburg.de/kredo](http://www.lueneburg.de/kredo)

**Adresse:** Neuhauser Str. 3, 21339 Lüneburg

### Das macht uns aus...

Die Hansestadt Lüneburg macht sich für gemeinwesenorientierte, familienfreundliche Stadtteilhäuser für alle Generationen stark. Ziel ist es, die Stadtteile Kreideberg und Ochtmissen gemeinsam mit Bürgerinnen und Bürgern noch lebenswerter zu gestalten.

Für die Menschen rund um das KredO hält die Hansestadt Lüneburg offene Angebote, Bildungsangebote, individuelle Beratung und Unterstützung bereit.

### An wen wir uns richten...

Alle Bürgerinnen und Bürger der Stadtteile Kreideberg und Ochtmissen. Besonders aber richten sich die Angebote an Kinder und Jugendliche sowie ihre Familien.





# Hansestadt Lüneburg Allgemeiner Sozialdienst

## Unsere Angebote...

### Offene Sprechstunde

Kostenlos/ wöchentlich/ alle Altersgruppen/  
Ansprechperson: Thorsten Kölln Tel. 04131-3093315,  
Mail: Thorsten.Koelln@stadt.lueneburg.de

### Offene Sprechstunde

Kostenlos/ wöchentlich/ alle Altersgruppen/  
Ansprechperson: Karin Kerber Tel. 04131-3093345,  
Mail: Karin.Kerber@stadt.lueneburg.de

**LÜNEBURG**  
die HANSEstadt!

## Informieren Sie sich...

... auf [www.lueneburg.de/kredo](http://www.lueneburg.de/kredo)



BERATUNG

LEBEN GELINGT GEMEINSAM

 **KREDO**  
Stadtteil- und Gemeindehaus  
Kreideberg · Ochtmissen

# Herbergsverein Wohnen und Leben e.V.



## So erreichen Sie uns...

### Telefonnummer und Erreichbarkeit:

Mo/ Do: 04131/ 2072-11

Di/ Mi/ Fr: 04131/ 40998-15

*Durchwahl des Tagestreffs „Wendepunkt“:*

04131/ 40998- 13 oder -14

**Email:** [d.heyden@herbergsverein.de](mailto:d.heyden@herbergsverein.de)

**Adresse:** Salzstr. 14, 21335 Lüneburg

## Das macht uns aus...

...niedrigschwellige Angebote (Beratung+ Betreuung) nach §67+§53 SGB XII für wohnungslose und von Wohnungslosigkeit betroffene Menschen

Offenes Beratungsangebot, stadtteilübergreifender Tagestreff (Telefon, PC, Dusche, Waschmaschine, Trockner, Tageszeitung) und Beratung im Wendepunkt Salzstr. 14

## An wen wir uns richten...

An Wohnungslose und von Wohnungslosigkeit bedrohte Menschen jeder Altersgruppe (Männer+Frauen)



# Herbergverein Wohnen und Leben e.V.

## Unsere Angebote...

### **Beratung und persönliche Betreuung (§ 67 SGB XII/§ 53 SGB XII)**

kostenfrei/ täglich/ für alle Personen ab einem Alter  
von 14 Jahren

### **Tagestreff**

Mo./ Mi. /Do. /Fr. 08.10-11.30 Di. 13.00-15.10/  
kostenfrei/ täglich/ an alle Personen zwischen 14 und  
80 Jahren



## Informieren Sie sich...

... siehe unsere Flyer



BERATUNG



LEBEN GELINGT GEMEINSAM

## So erreichen Sie uns...

**Telefonnummer:** 04131 3093817

**Email:** niklas.hampe@stadt.lueneburg.de

**Homepage:** [www.lueneburg.de/inklusive](http://www.lueneburg.de/inklusive)

**Adresse:** Neuhauser Str. 3, 21339 Lüneburg



## Das macht uns aus...

Ziel ist es im Rahmen der Projektlaufzeit bis 2015 in den Stadtteilen Kreideberg/ Ochtmissen und Schützenplatz/ Neu-Hagen rund um die Stadtteilhäuser KredO und HaLo die Voraussetzungen dafür zu verbessern, dass alle Kinder im sozialen Miteinander voneinander profitieren und in all ihrer Unterschiedlichkeit optimale Lebens- und Lernbedingungen vorfinden. Es geht darum, bei pädagogischen Fachkräften, bei Eltern, in Organisationen und in der organisationsübergreifenden stadtteilbezogenen Zusammenarbeit das Bewusstsein

## An wen wir uns richten...

Pädagogische Fachkräfte der kooperierenden städtischen Einrichtungen (und freier Träger), Personen in Leitungsfunktionen und motivierte Eltern und Fachkräfte der Elementar- und Primarbildung (Schul- und Kita-Leitungen, sowie Sozialpädagog\_innen in den Stadtteilhäusern).



## Unsere Angebote...

**u.a. Studientage und Workshops**  
für in pädagogischen Kontexten tätige  
Menschen (Schwerpunkt Elementar- und  
Primarbereich) in den Stadtteilen Kreideberg/  
Ochtmissen.

Übergeordnete Themenfelder:  
Kommunikation -  
Partizipation -  
und Umgang mit Vielfalt -

Ansprechpartner:  
Niklas Hampe  
Tel. 04131/3093817  
[Lueneburg.de/inklusive](http://Lueneburg.de/inklusive)



**Informieren Sie sich...**

... auf [Lueneburg.de/inklusive](http://Lueneburg.de/inklusive)



# Diakonieverband MaDonna

## So erreichen Sie uns...

**Telefonnummer:** 04131/35535

**Erreichbar von/bis:** Mo-Fr: 09.00-12.00 Uhr

**Email:** [info@madonna-lueneburg.de](mailto:info@madonna-lueneburg.de)

**Homepage:** [www.madonna-lueneburg.de](http://www.madonna-lueneburg.de)

**Adresse:** Vor dem Neuen Tore 5, 21339 Lüneburg

## Das macht uns aus...

Offene Ohren für Hilfe und Unterstützung für die Zielgruppe.

Das MaDonna bietet seit 1976 neben der Schwangeren- und Schwangerenkonfliktberatung begleitende Maßnahmen für Mädchen, Schwangere und Mütter an.

## An wen wir uns richten...

Mädchen, Schwangere, junge Mütter und Familien



# Diakonieverband MaDonna

## Unsere Angebote...

### **Schwangeren- und Schwangerschaftskonfliktberatung/ Allgemeine Sozialberatung**

kostenfrei/ wöchentlich/ Mädchen und Frauen/ Ansprechperson:  
Kerstina Peck



### **Präventionsarbeit in Form von Projektangeboten in Schulen**

kostenpflichtig/ auf Anfrage/ an alle / Ansprechperson: Sophie  
Tästensen, Kerstin Schmidt und Jasmin Bostelmann

### **Babytreff**

kostenfrei/ wöchentlich/ Babys bis zum Ende des ersten  
Lebensjahres und deren Mütter/ Ansprechperson:  
Kirstin Lewald

### **Kursangebote**

wie z.B. StressFit, Frühe Hilfen, FuNBaby, DelfiKurs  
teilweise kostenpflichtig/ auf Anfrage/ Personen im Alter von  
14-25 Jahren/ Ansprechpersonen: Kerstina Pech und Anja  
Schweimer

### **stationäre Betreuung gemäß §19 SGB VIII Mutter und Kind Wohnen**

teilweise kostenpflichtig/ täglich/ Babys und Kleinkinder von  
0-5 Jahren und deren Mütter

## Informieren Sie sich...

...per Telefon, Mailanfrage, Homepage, Flyer

*Ma Donna*

BERATUNG



LEBEN GELINGT GEMEINSAM



## So erreichen Sie uns...

**Telefonnummer:** 04131/604740

**Erreichbar von/bis: Di. - Do. 11.00 -12.00 Uhr**

**Email:** [stiftung@sieb-meyer.de](mailto:stiftung@sieb-meyer.de)

**Homepage:** [www.sieb-meyer-stiftung.de](http://www.sieb-meyer-stiftung.de)

**Adresse:** Auf dem Schmaarkamp 21, 21339  
Lüneburg

## Das macht uns aus...

Die Sieb & Meyer Stiftung wurde durch die Unternehmer Reinhard Sieb und Johannes Meyer gegründet.

Die Stiftung engagiert sich mit christlich ökumenischem Hintergrund. Im Stadtteil befindet sich das Beratungszentrum "Leben mit Krebs".



## An wen wir uns richten...

An Menschen in besonders belastenden Lebenssituationen. Hier im Beratungszentrum "Leben mit Krebs" an alle Menschen mit einer Krebserkrankung und ihre Angehörigen.



## Unsere Angebote...

**Beratungszentrum "Leben mit Krebs"**  
für Menschen mit einer Krebserkrankung und die  
ihnen Nahestehenden. Kostenfrei/ nach Absprache

Ansprechperson: Frau S. Sivkovich Tel. 04131/604741  
Email: [Stiftung@sieb-meyer.de](mailto:Stiftung@sieb-meyer.de)



## Informieren Sie sich...

...[www.sieb-meyer-stiftung.de](http://www.sieb-meyer-stiftung.de)



# Verbund Sozialtherapeutischer Einrichtungen

## So erreichen Sie uns...

**Telefonnummer:** 04131 - 380364  
mobil: 01632651717

**Erreichbar von/bis:** wochentags

**Email:** [jhe-nord@vse-lueneburg.de](mailto:jhe-nord@vse-lueneburg.de)

**Homepage:** [www.vse-lueneburg.de](http://www.vse-lueneburg.de)

**Adresse:** Neuhauser Strasse 3, 21339 Lüneburg

## Das macht uns aus...

Der VSE ist ein anerkannter Träger der Jugendhilfe mit einem vielfältigen Angebot von Hilfen für Kinder, Jugendliche und Familien.

Wir sind ein gemeinnütziger Verein: Die Mitarbeiter\*innen des VSE bieten wohnortnahe und stadtteilorientierten Hilfen an. Wir beraten und betreuen Kinder, Jugendliche, Familien und Erwachsene in schwierigen Lebenssituationen. Unser Ziel ist es, gemeinsam mit ihnen Wege und Möglichkeiten zu entwickeln, um sie darin zu unterstützen, ihre Lebenslage zu verbessern.

## An wen wir uns richten...

An Kinder und Jugendliche im Alter von 0 - 18 Jahre und ihre Familien. An junge Erwachsene. An Jugendliche und Erwachsene mit psychischen Verletzungen/ Erkrankungen.



# Verbund Sozialtherapeutischer Einrichtungen

## Unsere Angebote...

### Frühstückstreff für Frauen und Mütter

Hier können persönliche Anliegen vertrauensvoll miteinander besprochen werden/ nicht kostenpflichtig/ monatlich/ 18-81 Jahre/ Ansprechperson: Ulrike Behring Tel: 04131 – 33358

### Gruppe für Alleinerziehende für alle Mütter

die Kontakt und Austausch suchen und Fragen zu Erziehung und Alltag besprechen möchten/ nicht kostenpflichtig/ 2wöchig/ 18-65Jahre/ Ansprechperson: Uta Wenzlaw Tel. 04131 – 380364/ Mail: jhe-nord@vse-lueneburg.de

### Offene Beratung

Dies ist eine offene Beratung für alle Menschen, die Fragen zur Familie, Erziehung, Alltags- und Behördenangelegenheiten haben/ nicht kostenpflichtig/ wöchentlich/ 6-65 Jahre/ Ansprechperson: Uta Wenzlaw Tel. 04131 - 380364 Mail: jhe-nord@vse-lueneburg.de

### SchülerInnen helfen SchülerInnen

Dieses soziale Projekt ist eine Kooperation der Christianischule-Oberschule und der Grundschule am Kreideberg für Hausaufgabenhilfe und -betreuung, die "Großen" helfen den "Kleinen" / nicht kostenpflichtig/ wöchentlich/ 6-17Jahre/ Ansprechperson: Uta Wenzlaw Tel. 04131 - 380364 Mail: jhe-nord@vse-lueneburg.de

## Informieren Sie sich...

... auf [www.vse-lueneburg.de](http://www.vse-lueneburg.de)



BERATUNG

LEBEN GELINGT GEMEINSAM





# Bildung & Betreuung

LEBEN GELINGT GEMEINSAM

# AWOcado Übermittagsbetreuung

## So erreichen Sie uns...

**Telefonnummer:** 04131/269 304

**Erreichbar von/bis:** 13.00-17.00 Uhr oder AB/Rückruf

**Email:** [uemi-kreideberg@awocado-service.de](mailto:uemi-kreideberg@awocado-service.de)

**Homepage:** [www.uemi-kreideberg.de](http://www.uemi-kreideberg.de)

**Adresse:** Ostpreußenring 125, 21339 Lüneburg

## Das macht uns aus...

Wir ergänzen das Betreuungsangebot am Nachmittag und in den Ferien der VGS Kreideberg

Wir arbeiten familienergänzend, neben warmen Mittagessen und Hausaufgabenbetreuung bieten wir attraktive Freizeitangebote.

Mitarbeiter und pädagogische Mitarbeiter nehmen laufend an Fortbildungen und Qualitätsprozessen teil. Zudem kooperieren wir mit anderen Einrichtungen der AWO oder im Stadtteil.

## An wen wir uns richten...

Kinder im Grundschulalter (1-4 Klasse)



# AWOcado Übermittagsbetreuung

## Unsere Angebote...

**AWOcado Übermittagsbetreuung**  
kostenpflichtig/ täglich/ für Schüler\*innen  
der 1-4 Klasse



## Informieren Sie sich...

...bei Sarah Subaric/ AWO Soziale Dienste



BILDUNG & BETREUUNG



LEBEN GELINGT GEMEINSAM

# Evangelisch-lutherische Familien-Bildungsstätte

## So erreichen Sie uns...

**Telefonnummer:** 04131-44211

**Erreichbar von/bis:** Mo-Fr 9-12 Uhr, Di+Do 14-17 Uhr

**Email:** info@familienbildungsstaette.de

**Homepage:** www.familienbildungsstaette.de

**Adresse:** Bei der St. Johanniskirche 3, 21335 Lüneburg

## Das macht uns aus...

Kindergruppe für Kinder von 2-4 Jahren zum gemeinsamen Spielen, Singen, Lesen, Basteln, Lachen und Erfahrungen sammeln in einer Gruppe gleichaltriger Kinder (ohne Eltern).

Gemeinsam mit zwei Kursleiterinnen sich behutsam von den Eltern lösen. Erste Gruppenerfahrungen sammeln. Mit Freude sich motorisch, kognitiv, emotional, sozial und sprachlich entwickeln.

## An wen wir uns richten...

Kindern von 2- 4 Jahren





# Evangelisch-lutherische Familien-Bildungsstätte

## Unsere Angebote...

### Kindergruppe "Die Spielmäuse" in der Paulus Gemeinde

kostenpflichtig/ zweimal wöchentlich drei Stunden  
(Di. + Do. 8.45- 11.45 Uhr)/ 2-4Jahre/  
Ansprechperson: Familien-Bildungsstätte Tel: 44211



BILDUNG & BETREUUNG



## Informieren Sie sich...

...auf [www.familienbildungsstaette.de](http://www.familienbildungsstaette.de)

LEBEN GELINGT GEMEINSAM

# Kindertagesstätte Kreideberg



## So erreichen Sie uns...

**Telefonnummer:** 04131 / 34959

**Erreichbar von/bis:** 8.00 bis 17.00 Uhr

**Email:** [kita.kreideberg@stadt-lueneburg.de](mailto:kita.kreideberg@stadt-lueneburg.de)

**Adresse:** Stöteroggestr. 59, 21339 Lüneburg



## Das macht uns aus...

Wir sind eine Kindertagesstätte für 134 Kinder im Alter von 3 bis 10 Jahren. Wir bieten halbtags-, 2/3-, und Ganztagsbetreuung an.

Die Kindertagesstätte hat einen Erziehungs- Bildungs- und Betreuungsauftrag.



## An wen wir uns richten...

An Familien, die in Lüneburg, vorrangig am Kreideberg, leben und einen Betreuungsbedarf für 3 - 10-jährige Kinder haben.

# Kindertagesstätte Kreideberg

## Unsere Angebote...



**Kinderbetreuung- und Bildung**  
teilweise kostenpflichtig/täglich, 3-10 Jahre/  
Ansprechperson: Frau Hauswirth



## Informieren Sie sich...

...für nähere Informationen und eine Besichtigung der Kindertagesstätte stehen wir Ihnen nach Terminabsprache gerne zur Verfügung.



BILDUNG & BETREUUNG

# Kindertagesstätte Ochtmissen



## So erreichen Sie uns...

**Telefonnummer:** 04131 61108



**Erreichbar von/bis:** 08-14 Uhr



**Email:** [Karla.erdmannsky-licht@stadt-luenburg.de](mailto:Karla.erdmannsky-licht@stadt-luenburg.de)

**Adresse:** Hotmann Weg 3, 21339 Lüneburg

## Das macht uns aus...

Die Kita ist umgeben von einem ländlichen Flair, gut zu erreichen sind Wald und Wiesen in der nahen Umgebung. Kinder sollen sich in unserer Kita sicher und wohl fühlen und sich nach ihren individuellen Möglichkeiten weiterentwickeln können.

Erziehung, Betreuung und Bildung von Kindern im Altern von 1-6 Jahren. Pädagogische Schwerpunkte sind Bewegung, Musik und Naturerfahrung.



## An wen wir uns richten...

An Familien.

# Kindertagesstätte Ochtmissen

## Unsere Angebote...

### **Erziehung, Bildung und Betreuung von Krippenkindern**

Gruppenzeit: 8-14 zweidrittel 10 Kinder und 8-16Uhr  
ganztags 5, 7-8 Frühdienst 14-14.30 Spätdienst, 16-  
17 Uhr Spätdienst- kostenpflichtig, Mo-Fr. täglich, 1-3  
Jahre, Ansprechperson: Frau Erdmannsky-Licht, Frau  
Messerschmidt

### **Erziehung, Bildung und Betreuung von Kindergartenkindern**

Gruppenzeit: 8-12Uhr vormittags 13 Kinder, 8-14  
Uhr zweidrittel 23 Kinder. 8-16 Uhr ganztags 10  
Kinder, 7-8 Frühdienst 14-14.30 Spätdienst, 16-17  
Uhr Spätdienst- kostenpflichtig, Mo-Fr. täglich, 3-6  
Jahre, Ansprechperson: Frau Erdmannsky-Licht, Frau  
Messerschmidt

### **Erziehung, Bildung und Betreuung**

Kleingruppe 12.30-16.30 Nachmittag 10 Kinder 12.00-  
12.30 Frühdienst, 16.30-17.00 Uhr Spätdienst,  
kostenpflichtig, mo-fr. täglich, 3-6 Jahre,  
Ansprechperson: siehe Kontaktdaten

## Informieren Sie sich...

...bei der Betreuungsbörse der Hansestadt Lüneburg  
oder unter den Kontaktdaten



# WigWam – Kita am Zeltberg



## So erreichen Sie uns...

**Telefonnummer:** 04131 - 2261375

**Erreichbar von/bis:** 8.00 bis 16.00 Uhr

**Email:** info@wig-wam.de

**Hompage:** www.wig-wam.de

**Adresse:** Auf dem Schmaarkamp 17,  
21339 Lüneburg

## Das macht uns aus...

Wir sind eine Kindertagesstätte mit einer Betreuungszeit vom 8:00-16:00 Uhr (+ Früh- & Spätdienst) und betreuen 23 Kinder im Kindergartenalter und 14 Kinder im Krippenalter ab 8 Monate.

**„Pädagogik muss initiativ sein“** – ist nicht nur das **Leitbild** unseres **Träger PädIn e.V.**, sondern auch bei uns **Indianern** und **Mini Indianern** der **Kita "Wigwam"**.

## An wen wir uns richten...

Familien mit Kindern und Firmen, die sich für einen Belegplatz in unserer Einrichtung interessieren.



# Wig Wam- Kita am Zeltberg

## Unsere Angebote...

### Kinderbetreuung- und Bildung

Wir **arbeiten ressourcenorientiert** und **fördern die Stärken aller**. Unsere Kita hat **4 inhaltliche Pfeiler**, die unsere Arbeit maßgeblich mitbestimmen: **Forschung, Ernährung, Bewegung** und **Sprache**. **Fachkräfte** aus dem **Bereich Ernährung, Sprachförderung** und **Kunstpädagogik** bereichern unser Team.



## Informieren Sie sich...

.. auf unserer Homepage [www.wig-wam.de](http://www.wig-wam.de)  
oder telefonisch 04131-2261375.  
Wir vereinbaren mit Ihnen sehr gerne einen  
Termin zur Besichtigung.



BILDUNG & BETREUUNG

LEBEN GELINGT GEMEINSAM

# Naturkindergarten Lüneburg e.V.

## So erreichen Sie uns...

**Telefonnummer:** 01520 - 5256705

**Erreichbar von/bis:** Mo.-Fr. von 8.00 – 13.00 Uhr

**Email:** leitung@nkgl.de

**Adresse:** Ochtmisser Kirchsteig o. Nr. (direkt am Wildgehege)  
(Post an: Postfach 23 11, 21313 Lüneburg)

## Das macht uns aus...

Im Naturkindergarten Lüneburg e. V. erfahren die Kinder (1 Gruppe mit 15 Kindern) die Zusammenhänge der Natur mit ihren jahreszeitlichen Kreisläufen. Sie können eine intensive Beziehung zu Pflanzen und Tieren in Wald, Wiese und Bach entwickeln. Freude und Begeisterung werden durch die sie umgebende Natur (die Elemente Erde, Wasser, Luft und Licht im Einklang mit Pflanze, Tier und Mensch) geweckt. Durch den Aufenthalt im Wald erleben die Kinder die wechselseitige Abhängigkeit zwischen Pflanze, Tier und Mensch, sie erfahren sich als Teil vom Ganzen. Liebe und Achtsamkeit zu Tier und Pflanze bilden die Grundlage für verantwortliches Handeln.

## An wen wir uns richten...

An Familien, die in Lüneburg leben und einen Betreuungsbedarf für Kinder von 3 bis 6 Jahren haben.





# Naturkindergarten Lüneburg e.V.

## Unsere Angebote...

**Erziehung, Bildung und Betreuung  
von Kindergartenkindern im Alter von 3-6 Jahren**

Gruppenzeit: 8.30-12.30

Gruppengröße: 15 Kinder

Frühdienst: 8.00-8.30

Spätdienst: 12.30-13.00

jeweils von Montag – Freitag,

Ansprechpartner: Herr Carsten Wieboldt



## Informieren Sie sich...

...über das Familienbüro der Hansestadt Lüneburg oder  
unter den Kontaktdaten.



BILDUNG & BETREUUNG



LEBEN GELINGT GEMEINSAM

# Grundschule Kreideberg

## So erreichen Sie uns...

**Telefonnummer:** 04131 31001

**Erreichbar von/bis:** Mo-Fr 8-13 Uhr

**Email:** [info@gs-kreideberg.lueneburg.de](mailto:info@gs-kreideberg.lueneburg.de)

**Homepage:** [www.grundschule-kreideberg.de](http://www.grundschule-kreideberg.de)

**Adresse:** Ostpreußenring 125  
21339 Lüneburg

## Das macht uns aus...

Verlässliche, dreizügige Grundschule (Jahrgang 1-4).  
Leitbild: Miteinander-Füreinander, Netzwerkarbeit

## An wen wir uns richten...

Kinder im Grundschulalter (Ca. 6-10 Jahre)



## Unsere Angebote...

### **Verschiedne AG ´s im Rahmen des Betreuungsangebote**

AG: Handball, AG: Judo, AG: Schach,  
AG: Englisches Theater/  
nicht kostenpflichtig/ wöchentlich/ 6-13 Jahre/  
Ansprechperson: Schulleiterin

### **AG: Streitschlichtung/ LG-inklulsiv**

wöchentlich 6-13 Jahre/  
Ansprechperson: Schulleiterin

### **VSE/ Hausaufgabenbetreuung:**

Schüler helfen Schülern/  
Ansprechperson: Frau Wenzlaw

### **Ümi: Übermittagbetreuung an der GS Kreideberg:**

Kostenpflichtig/ täglich/ 6-13 Jahre/ Ansprechperson:  
Frau Subaric

## Informieren Sie sich...

... A. Surholt/ [www.grundschule-kreideberg.de](http://www.grundschule-kreideberg.de)



Letzter Schultag Schj. 12/13



# Schule am Sandberg (Grundschule Ochtmissen)



## So erreichen Sie uns...

**Telefonnummer:** 04131-62281



**Erreichbar von/bis:**

**Email:** [info@schule-am-sandberg.lueneburg.de](mailto:info@schule-am-sandberg.lueneburg.de)



**Homepage:** [www.gssandberg.de](http://www.gssandberg.de)

**Adresse:** Vögeler Str. 3, 21339 Lüneburg

## Das macht uns aus...

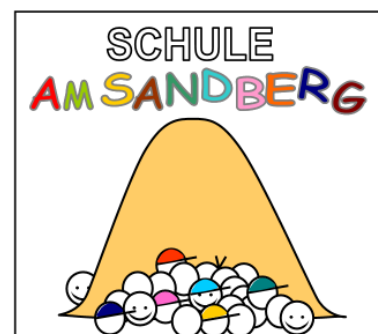
Wir sind eine Grundschule mit Eingangsstufe, Über-Mittag-Betreuung und sonderpädagogischer Versorgung. Wir sind Mitglied im Verbund Hochbegabung.

Als kleine Grundschule mitten im Ort sind Begegnungsstätte für viele Bürger des Dorfes



## An wen wir uns richten...

Kinder im Alter von 6-10 Jahren



# Schule am Sandberg (Grundschule Ochtmissen)

## Unsere Angebote...

**Verlässliche Grundschule \***

**Mittagessen \***

**Nachmittagsbetreuung \***

**Schule für alle Kinder des Bezirks \*  
(Inklusion)**

**Hochbegabtenförderung \***



## Informieren Sie sich...

... auf [www.gssandberg.de](http://www.gssandberg.de)

... bei der Schulleitung: Jutta Böttcher  
T. 04131/62218



**BILDUNG & BETREUUNG**

**LEBEN GELINGT GEMEINSAM**

# Schulförderverein der Grundschule Kreideberg



## So erreichen Sie uns...

**Erreichbar von/bis:** 09.00- 19.00

**Email:** [sfv@grundschule-kreideberg.de](mailto:sfv@grundschule-kreideberg.de)

**Homepage:** [www.Gs-Kreideberg.de](http://www.Gs-Kreideberg.de)

**Adresse:** Ostpreußenring 125, 21339 Lüneburg



## Das macht uns aus...

Gemeinsam für unsere Kinder. Wir finden zusätzliche Angebote im Schulleben und fördern diese sowohl personell, als auch materiell.

Wechselnd beteiligte Eltern bestimmen was gefördert wird. Wir vermitteln den Bedarf, erfüllen Wünsche und organisieren Feste.



## An wen wir uns richten

Eltern der Grundschule



# Schulförderverein der Grundschule Kreideberg

## Unsere Angebote

### Wir fördern und finanzieren an unserer Schule

- die lebhaft genutzte Bücherei \*
- die Pausenspielgeräte \*
- die Bühnenausstattung \*
- den Computerraum \*
- Preise bei Wettbewerben \*
- die Schulzeitung „Die Kreide“\*
- und vieles mehr... \*

### Wir organisieren

- die Internetseite der Schule \*
- Schulaktivitäten: Feste, Feiern, Disko ... \*
- Elternabende \*
- zu Themen rund um Kind und Schule
- Ausstellung und Verkauf \*
- von Kinderbüchern
- Kaffee- und Kuchentische\*
- bei Schulveranstaltungen

**Mit den Einnahmen aus diesen Aktivitäten  
und Spenden finanzieren wir unsere  
Projekte.**

**Informieren Sie sich...**

... [www.stv-grundschule-kreideberg.de](http://www.stv-grundschule-kreideberg.de)



**BILDUNG & BETREUUNG**

# Schulförderverein der Grundschule Ochtmissen e.V.



## So erreichen Sie uns...

**Telefonnummer:**



**Erreichbar von/bis:**

**Email:** peter.schroeder-lg@onlinehome.de



**Homepage:** [www.gssandberg.de](http://www.gssandberg.de)

**Adresse:** Vögeler Str. 3, 21339 Lüneburg

## Das macht uns aus...

Zweck des Vereins ist die Förderung der Grundschule Ochtmissen bei der Bildung und Erziehung seiner Schüler/innen in jeder dem Verein geeignet erscheinenden Weise.

## An wen wir uns richten...

Eltern der Schüler der Grundschule Ochtmissen und  
Bürger Ochtmissens





# Schulförderverein der Grundschule Ochtmissen e.V.

## Unsere Angebote...

### Wir organisier(t)en

- Kinder- und Elterndisco \*
- Spiele- Nachmittage \*
- Kind- Veranstaltungen \*
- Gewaltpräventions-Seminare \*
- Halloween-Party \*
- Spielfeste \*
- Seifenkistenrennen \*
- ...

### Wir finanzier(t)en

- Anschaffung von Fußballtoren \*
- Ausstattung der Schulbücherei \*
- Lehr- und Spielgeräte \*
- Ausrüstung mit Computern \*
- Audio- und Videogeräte \*
- Verstärkeranlage für die Aula \*
- ...

### Wir unterstütz(t)en

- Schulhofumgestaltung \*
- Internet-Auftritt und Anwendung \*
- Klassenfahrten \*
- Zeitung für Schüler und Eltern \*
- Schul- AGs \*
- Bedürftige Schüler \*
- ...

## Informieren Sie sich...

...auf der Homepage, der Schule oder bei den  
Vorstandsmitgliedern



# Christianische Oberschule am Kreideberg



## So erreichen Sie uns...

**Telefonnummer:** 04131-207690

**Email:** [info@christianische.lueneburg.de](mailto:info@christianische.lueneburg.de)

**Homepage:** [ww.christianische-lueneburg.de](http://ww.christianische-lueneburg.de)

**Adresse:** Thorner Str. 14 21339 Lüneburg



## Das macht uns aus...

Die Christianische Schule ist eine teilgebundene Ganztags-Oberschule, an der in 90-Minuten-Blöcken unterrichtet wird. Ergänzend zu den regulären Fächern der Stundentafel wird Projektunterricht, Methodenorientiertes Lernen (MOL) und Freiarbeit angeboten. Der Unterricht in den neuen Oberschulklassen findet jahrgangsbezogen statt. Die Schüler erhalten die Möglichkeit, sich vielfältig sozial zu engagieren, z.B. als Konfliktlotsen, Patenschüler, Pausenbetreuer, ...).

**Abschlüsse:** Hauptschulabschluss, Sekundarabschluss I, zum Teil mit der Option die gymnasiale Oberstufe besuchen zu dürfen.

## An wen wir uns richten...

Kinder bzw. Jugendliche ab Klasse 5 (bis 10) Kinder



# Christianische Oberschule am Kreideberg

## Unsere Angebote...

„Mit ganzem Herzen Pädagoge“ Christoph Johann Rudolph Christiani (1761-1841) wollte die Lebensumstände der Menschen durch Bildung verbessern. Seiner Lebensaufgabe folgend, wollen wir unsere Schülerinnen und Schüler so auf das Leben vorbereiten, dass sie sich in die Gesellschaft erfolgreich einbringen können.

### Im Mittelpunkt stehen dabei

- Wertschätzung, Offenheit und Neugierde \*
- Wissen und Kompetenzen \*
- Übernahme von Verantwortung \*
- demokratisches Denken und Handeln \*
- Gemeinschaft in einer aktiven Ganztagschule \*
- Gestaltung von Schulleben \*

... denn „wir sind Christianis“



## Informieren Sie sich...

...auf [www.christianische-lueneburg.de](http://www.christianische-lueneburg.de)



BILDUNG & BETREUUNG

LEBEN GELINGT GEMEINSAM



# Herderschule Lüneburg

## So erreichen Sie uns...

**Telefonnummer:** 04131 67260 (noch)

**Email:** [info@herderschule-luenburg.de](mailto:info@herderschule-luenburg.de)

**Homepage:** [www.herderschule-luenburg.de/informationen/aussenstelle](http://www.herderschule-luenburg.de/informationen/aussenstelle)

**Adresse:** Ochtmissener Kirchsteig  
27 21339 Lüneburg

## Das macht uns aus...

"Fair miteinander umgehen, sich wohlfühlen und etwas leisten."- Unter diesem Motto wird in der Herderschule gelebt und gearbeitet. An unserer Außenstelle stehen für den 9. Jahrgang moderne Klassen- und Fachräume zur Verfügung. Mit der ebenfalls im Gebäude untergebrachten Oderschule und der Grundschule pflegen wir einen guten Kontakt.

## An wen wir uns richten...

Gymnasiasten des Schuljahrgangs 9



# Herderschule Lüneburg

## Unsere Angebote...

**offenes Ganztagesangebot**  
nicht kostenpflichtig (täglich, 14-17 Uhr)

## Unsere Leitsätze

- Unsere Schule ist uns wichtig und wir nutzen ihre \*  
Möglichkeiten.
- Wir entwickeln gemeinsam unsere Begabungen. \*
- Wir nehmen uns Zeit für Gespräche mit dem Ziel \*  
gemeinsamen Handelns.
- Wir helfen einander, uns zu entwickeln. \*
- Wir gestalten unsere Schule mit. \*
- Wir achten auf unsere Gesundheit. \*
- Unsere Schulleitung stärkt uns beim Lernen und \*  
Lehren



## Informieren Sie sich...

...[www.herderschule-lueneburg.de](http://www.herderschule-lueneburg.de)



BILDUNG & BETREUUNG

LEBEN GELINGT GEMEINSAM



# Bürgerbeteiligung & Initiativen

LEBEN GELINGT GEMEINSAM

# Ortsrat Ochtmissen



## So erreichen Sie uns...

**Telefonnummer:** 04131/63679 oder  
0171/8517866

**Erreichbar von/bis:** jederzeit

**Email:** [jps-lueneburg@kabelmail.de](mailto:jps-lueneburg@kabelmail.de)

**Homepage:** [www.ochtmissen.de](http://www.ochtmissen.de)

**Adresse:** Kleverstücke 11,  
21339 Lüneburg/ Ochtmissen

## Das macht uns aus...

Der Ortsrat Ochtmissen ist eine politisch gewählte Körperschaft mit 9 Mitgliedern. Er ist die Interessenvertretung der Ortschaft Ochtmissen und kümmert sich als Bindeglied der Bürgerschaft Ochtmissen zur Hansestadt Lüneburg



## An wen wir uns richten...

alle Bürgerinnen und Bürger  
Ochtmissens





# Ortsrat Ochtmissen

## Unsere Angebote...

### Sprechstunde

kostenfrei/ Montag 17 Uhr/ Klevestücken 11,  
Ochtmissen/ Ansprechperson: Jens-Peter Schultz,  
Tel.: 04131-63679



## Informieren Sie sich...

... auf [www.ochtmissen.de](http://www.ochtmissen.de)  
...direkt beim Ortsbürgermeister Jens-Peter Schultz  
unter den angegebenen Kontaktdaten  
... oder über unseren Facebookauftritt  
...[www.facebook.com/groups/286861911338028/?fref=ts](https://www.facebook.com/groups/286861911338028/?fref=ts)



**BÜRGERBETEILIGUNG & INITIATIVEN**

**LEBEN GELINGT GEMEINSAM**



# Kultur, Freizeit & Sport

LEBEN GELINGT GEMEINSAM

# DRK Ochtmissen



## So erreichen Sie uns...

**Telefonnummer:** 04131 - 62744

**Email:** [fanny.eberhardt@kabelmail.de](mailto:fanny.eberhardt@kabelmail.de)

**Adresse:** Bernsteinstr. 20, 21339 Lüneburg



## Das macht uns aus...

Als DRK-Ortsverein-Ochtmissen sind wir ein Teil des DRK-Kreisverband Lüneburg. Wir sind offen für alle Erwachsenen in unserem Ortsteil. Bieten monatliche Treffen zu verschiedenen Themen oder Fahrten an. Ebenso wöchentliche Gymnastik- und Turngruppe, sowie Yoga an. Und viermal im Jahr Blutspende.

## An wen wir uns richten...

Frauen und Männer jeden Alters



## Unsere Angebote...

### **Seniorenachmittage mit Kaffee und Kuchen**

nicht kostenpflichtig/ monatlich/ Ansprechperson:  
Fanny Eberhardt

### **Gemeinsame Fahrten: 4-5 Tage, Tagesfahrten, 1/2 Tagesfahrten**

Kostenpflichtig/ siehe Flyer/ Ansprechperson: Frau  
Eberhardt

### **Gymnastik bis ins hohe Alter, Gymnastik "die Rumpelstilzchen", Gymnastikgruppe**

**"Wirbelwinde" Gesundheitsgymnastik, Yoga**  
Kostenpflichtig/ wöchentlich Ansprechperson: Frau  
Waltraut Ossig-Burmeister



## Informieren Sie sich...

...bei Fanny Eberhardt



# Evangelische-lutherische Paulusgemeinde

## So erreichen Sie uns...

**Telefonnummer:** 04131 38591

**Erreichbar von/bis:** 09.00-18.00 Uhr

**Email:** paulus@kirche-lueneburg.de

**Homepage:** www.paulus.wir-e.de

**Adresse:** Neuhauser Str. 3, 21339 Lüneburg



## Das macht uns aus...

"Paulus" ist eine evangelisch-lutherische Kirchengemeinde in Lüneburg; sie erstreckt sich über die Stadtteile Kreideberg sowie Ochtmissen und hat 4000 Mitglieder.

Jesu Botschaft von der Menschenfreundlichkeit Gottes ist Grund, Sinn und Ziel der Paulusgemeinde. Gott und der Welt zugewandt laden wir dazu ein, teilzuhaben an einer vielfältigen Gemeinschaft, die durch Alltag und Festtage trägt. Wir möchten Menschen auf dem Kreideberg und in Ochtmissen auf ihrem Glaubens- und Lebensweg begleiten und begeistern.

## An wen wir uns richten...

Grundsätzlich an alle Bewohner\*innen auf dem Kreideberg und in Ochtmissen, die an unseren Angeboten interessiert sind oder Hilfe suchen.



# Evangelisch-lutherische Paulusgemeinde

## Unsere Angebote...

### Gottesdienst

Kostenlos/ wöchentlich/ alle Altersgruppen

### Marktcafé

Kosten für den Verzehr/ wöchentlich/ von 18-81 Jahre

### Kindergruppe

kostenlos/ monatlich/ an Kinder von 6-13 Jahren

### Sonntagscafé

Kosten für den Verzehr/ monatlich/ an alle zwischen  
26 und 81 Jahren

### Kantorei

kostenlos/ wöchentlich/ an alle zwischen 18-81 Jahren



## Informieren Sie sich...

...im Gemeindebrief "Kreuz & Quer" (erscheint  
vierteljährlich und wird an alle Haushalte verteilt)  
oder auf unserer Homepage: [www.paulus.wir-e.de](http://www.paulus.wir-e.de)



KULTUR, FREIZEIT & SPORT

LEBEN GELINGT GEMEINSAM

# Jugendfeuerwehr Ochtmissen



## So erreichen Sie uns...

**Telefonnummer:** 04131-3012-0

**Email:** [jf-ochtmissen@web.de](mailto:jf-ochtmissen@web.de)

**Homepage:** [jf-ochtmissen.de.tl](http://jf-ochtmissen.de.tl)

**Adresse:** Vögelser Str. , 21339 Lüneburg



## Das macht uns aus...

Wir sind die Nachwuchsorganisation der Freiwilligen Feuerwehr Lüneburg. Wir sind Mitglied in der Deutschen Jugendfeuerwehr und gehören somit zu einer der größten Jugendorganisationen Deutschlands mit ca. 250.000 Jugendlichen...

Du möchtest anderen helfen, Verantwortung übernehmen, du möchtest ein Feuerwehrmann, eine Feuerwehrfrau werden? **Dann komm zu uns!**



## An wen wir uns richten...

An Jugendliche zwischen 10 - 17 Jahren





# Jugendfeuerwehr Ochtmissen

## Unsere Angebote...

### Ausbildung

Wir bilden außer in den Ferien, jeden Montag von 18.00 bis 19.30 Uhr die Jugendlichen in Feuerwehrtechnik, Erster Hilfe und anderen Themen aus.



## Wir machen noch mehr...

Auch die allgemeine Jugendarbeit kommt bei uns nicht zu kurz. So nehmen wir z.B. an Zeltlagern, Tagesveranstaltungen, Märschen und besonders an Veranstaltungen auf Ortsebene teil.

## Informieren Sie sich...

...unter den oben angegebenen Kontaktmöglichkeiten oder direkt bei der Feuerwehr Lüneburg unter 04131 – 3012 - 0



# Kleingartenverein Brauerteich e.V.

## So erreichen Sie uns...

**Telefonnummer:** 04131 64452

**Erreichbar von/bis:** Sa. 10-11.30 Uhr

**Email:** [info@brauerteich.de](mailto:info@brauerteich.de)

**Homepage:** [www.brauerteich.de](http://www.brauerteich.de)

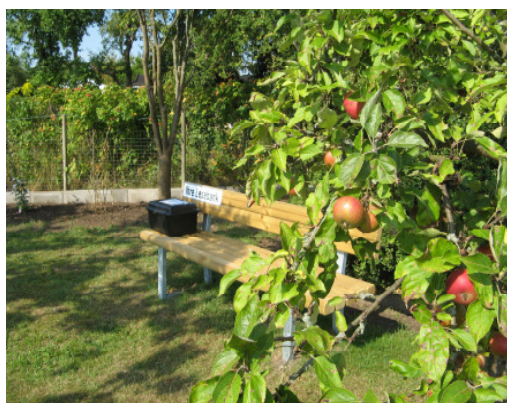
**Adresse:** Stöteroggestrasse 108, 21339 Lüneburg

## Das macht uns aus...

Wir sind ein Kleingärtnerverein zwischen den Stadtteilen Ochtmissen und Kreideberg, in direkter Nachbarschaft zu einem Tiergehege. Bei uns treffen sich Gartenfreunde für ihr gemeinsames Hobby. Wir sind eine Gemeinschaft in der jeder willkommen ist. Hier findet man Entspannung vom Alltag.

## An wen wir uns richten...

Hobbygärtner, Naturliebhaber, Erholungsuchende, Familien mit Kindern und Spaziergänger



# Kleingartenverein Brauerteich e.V.

## Unsere Angebote...

**Mitgliedschaft im Kleingärtnerverein**  
mit der Möglichkeit einen Garten zu pachten



**Erholung beim Spaziergang**  
durch unsere Kolonie, mit ihren Ruhezonen und dem  
Blumen – und Kräutergarten mit Lesebank

**Spielplatz**  
Den Kindern steht ein großer Spielplatz am  
Vereinshaus zur Verfügung

**Gaststätte**  
Im Vereinshaus befindet sich eine verpachtete  
Gaststätte

**Raum für Feierlichkeiten**  
Unser Clubraum kann für Feierlichkeiten gepachtet  
werden.

## Wir machen noch mehr...

... Feste rund um das Jahr,  
Baumschnittübungen o.ä.



## Informieren Sie sich...

... telefonisch unter der oben angegebenen Nummer  
... in der Sprechstunde: samstags von 10-11.30 bei  
...unter [www.brauerteich.de](http://www.brauerteich.de)  
...oder über Aushänge an den Infotafeln

# Kleingartenverein Kirchsteig e.V.



## So erreichen Sie uns...

**Telefonnummer:** 04131/32882



**Erreichbar von/bis:** 08.00-19.00 Uhr

**Email:** hartwigdenkmann@kabelmail.de



**Homepage:** [www.kgv-kirchsteig.de](http://www.kgv-kirchsteig.de)

**Adresse:** Hallesche Str. 6, 21339 Lüneburg

## Das macht uns aus...

Preisgekrönte, soziale Kolonie für Jedermann, als Mitglied oder Besucher und Spaziergänger. Jährliches Kinderfest, frei und ohne Eintritt. Durchschnittlicher Besuch von 130 Kindern



## An wen wir uns richten...

Alle Altersgruppen von 17-95 Jahren unabhängig von familiärem und sozialem Status

# Kleingartenverein Kirchsteig e.V.



KULTUR, FREIZEIT & SPORT

**Informieren Sie sich...**

...bei Hartwig Denkmann

LEBEN GELINGT GEMEINSAM

# Kleingartenverein Moldenweg e.V.



## So erreichen Sie uns...

**Telefonnummer:** 04131/35830

**Email:** [norbertfrie@alice-dsl.net](mailto:norbertfrie@alice-dsl.net)

**Homepage:** [www.moldenweg.de](http://www.moldenweg.de)

**Adresse:** Moldenweg 17, 21339 Lüneburg



## Das macht uns aus...

Wir sind ein Kleingartenverein mit 75 Parzellen. Der Kleingartenverein ist ein Teil des Rundwegs um den Kreidebergsee. Die Fläche zeichnet sich durch eine gepflegte Anlage aus. Auch ein Spielplatz ist vorhanden.



## An wen wir uns richten...

Kleingärtnern kann jede(r) vollgeschäftsfähige Person werden

# Kleingartenverein Moldenweg e.V.

## Unsere Angebote...

### Osterfeuer:

Kostenfrei/ jährlich/ an alle Personen ab drei Jahren

### Sommerfest:

Kostenfrei/ jährlich/ an alle Personen ab drei Jahren

### Vereinslokal Verpachtung:

Kostenpflichtig/ ab 18 Jahren/ Anmeldung unter  
04131/35830



## Informieren Sie sich...

... bei Norbert Frie Tel. 04131/34821  
...auf [www.moldenweg.de](http://www.moldenweg.de)  
...oder bzgl. der Vermietung des Vereinslokal  
Tel. 04131/35830



# Kleinkaliberschützenverein Ochtmissen von 1953 e.V.

## So erreichen Sie uns...

**Telefonnummer: und Erreichbarkeit von/bis:**  
tagsüber unter 040/72102-208  
Abends 04131/63912

**Email:** axelKeller@arcor.de

**Homepage:** [www.kksv-ochtmissen.de](http://www.kksv-ochtmissen.de)

**Adresse:** Vogelser Str. 22, 21339 Lüneburg

## Das macht uns aus...

Wir sind ein eingetragener, moderner und traditionsbewusster Schützenverein, der seinen Mitgliedern die Möglichkeit bietet, den Schützensport in verschiedenen Disziplinen auszuüben! Neben den sportlichen Erfolgen legen wir viel Wert auf Kameradschaft und ein geselliges Miteinander.

## An wen wir uns richten...

Der Schützensport kann bereits von Kindern ab sechs Jahren ausgeübt werden (Lichtpunktschießen) und ist ein Sport, der bis ins hohe Alter Spaß macht.





# Kleinkaliberschützenverein Ochtmissen seit 1953 e.V.

## Unsere Angebote...

**Kleinkaliber, Luftgewehr, Luftpistole, Bogen**  
kostenpflichtig/ wöchentlich/ für alle Personen ab  
einem Alter von sechs Jahren



## Informieren Sie sich...

.....zu den Trainingszeiten  
Do. 19.00-23.00 Uhr So. 15.00-18.00 Uhr  
im Schützenhaus und auf der Homepage



KULTUR, FREIZEIT & SPORT

LEBEN GELINGT GEMEINSAM

# Kreativkreis Ochmissen



## So erreichen Sie uns...

**Telefonnummer:** 04131/ 65012

**Adresse:** Am Plaggenschlag 12, 21339 Lüneburg



## Das macht uns aus...

Wir sind kein Verein. Wir sind ein Kreis von Menschen die Ihr Hobby ausstellen und zeigen. Der Kreis besteht seit 1996- erste Ausstellung im "Sonnenhofe" - im alten Dorfgemeinschaftshaus- in der Schule am Sandberg, im Schützenhaus und im KredO

## An wen wir uns richten...

Alt und Jung anzusprechen- zu zeigen welche Aktivitäten in jedem steckt

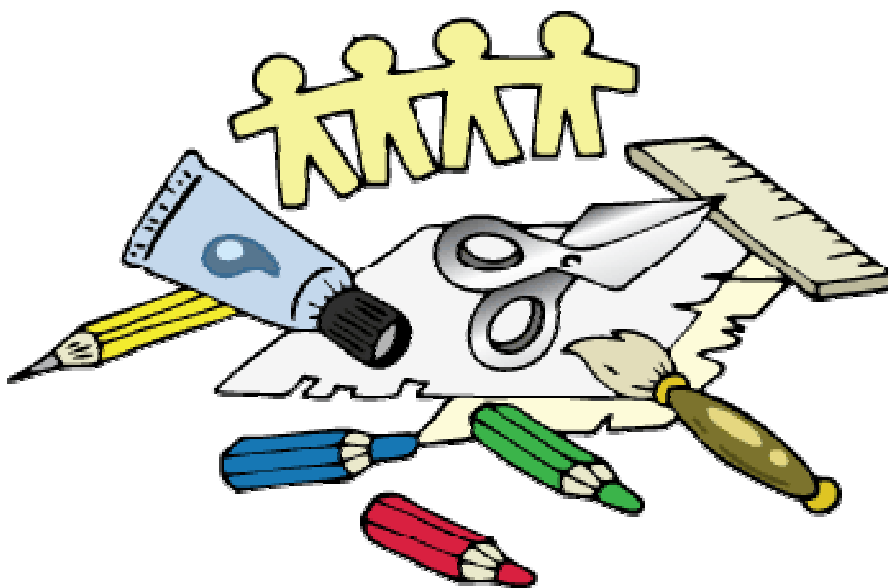


# Kreativkreis Ochtmissen

## Unsere Angebote...

### Ausstellung

nicht kostenpflichtig/ einmal im Jahr/  
Ansprechpersonen: Erika Müller oder Amke Silcher



KULTUR, FREIZEIT & SPORT

LEBEN GELINGT GEMEINSAM

# MTV Treubund Lüneburg von 1848 e.V.

## So erreichen Sie uns...

**Telefonnummer:** 04131-77970

**Erreichbarkeit:** Mo-Do 9:00-16.00 und  
Fr 9:00 - 15.00 (Fr. nicht in Schulferien)

**Email:** [info@mtv-treibund.de](mailto:info@mtv-treibund.de)

**Homepage:** [www.mtv-treibund.de](http://www.mtv-treibund.de)

**Adresse:** Uelzener Straße 90, 21335 Lüneburg

## Das macht uns aus...

Wir sind der größte Anbieter in Lüneburg und in ganz Nordostniedersachsen für die Bereiche Sport, Turnen, Gymnastik, Rehabilitationssport, Fitness und Kindersport. Mit ca. 700 Wochenstunden Sport in mehr als 80 verschiedenen Sportbereichen sind wir der weitaus größte Sportanbieter in Lüneburg, Landkreis und Regierungsbezirk. Unsere Heimat sind die vereinseigenen Sportparke Uelzener Straße (mit Vereinsheim und Gaststätte), Hasenburger Grund, sowie auf dem Kreideberg, man findet uns aber auch überall in der Stadt. Für das Sportangebot stehen 8 hauptamtliche Lehrkräfte und ca. 220 nebenamtliche Übungsleiter zur Verfügung, sowie junge Menschen im Freiwilligendienst zur Verfügung.

## An wen wir uns richten...

Wir haben für jede Altersgruppe beiderlei Geschlechts das richtige Angebot, sowohl für Gesunde, Kranke, Gehandicappte als auch von einer Erkrankung Bedrohte. Bei uns findet jeder sein Bewegungs- oder Sportangebot.



# MTV Treubund Lüneburg von 1848 e.V.

## Unsere Angebote...

### **Bewege und Stärke Dich Gymnastik und Fitness**

Mitgliedschaft, 18-65 Jahre, Mo. 18.00 - 19.00,  
Ansprechperson: Anja Nielsen

### **Vorbeug. Wirbelsäulen-Gymn.**

Mitgliedschaft, 18-65 Jahre, Mo. 17.00- 18.00,  
Grundschule Kreideberg Gymnastikraum,  
Ansprechperson: G.Weber oder  
Mo. 18.00 - 19.00,  
Sportpark Kreideberg, Ansprechperson: A.Nielsen

### **Mann: Gib richtig Gas Gymnastik & Fitness für Männer**

Mitgliedschaft , 26-65 Jahre, Mo. 20.00 - 21.30,  
Di. 20.00-21:30 Ansprechperson: Waasen,  
Fr. 20.00 - 21.30 Ansprechperson: Schäfer  
Grundschule Kreideberg Sporthalle

### **Klein- und Groß- Turnen**

mit Gerätelandschaften, Sing- und Fingerspielen zum  
zusammen bewegen und Spaß haben, Mitgliedschaft, 1,5-6  
Jahre, Mo. 16.30 - 18.00  
Sportpark Kreideberg Halle A

### **Capoeira**

Mitgliedschaft, 14-55 Jahre,  
Mo. 20.00 - 22.00 + Fr. 19.00 - 20.00  
Grundschule Kreideberg, Gymnastikraum.  
Ansprechperson: Gesa Lüdke

## Wir bieten noch mehr...

... z.B. Fitness und Gerätefitness, Ernährungsberatung,  
Präventions- und Fitnesskurse. Einfach informieren!

## Informieren Sie sich...

... beim MTV Treubund über die angegebenen Kontaktdaten  
... bei Herrn Lischewski (Rehasport/Funktionstraining)  
unter 04131-779723  
... direkte beim Sportpark Kreideberg Tel. 04131-62996,  
via [info@sportpark-kreideberg.de](mailto:info@sportpark-kreideberg.de) oder  
auf [www.sportpark-kreideberg.de](http://www.sportpark-kreideberg.de)



# Ochtmisser Sportverein



## So erreichen Sie uns...

**Telefonnummer:** 04131/ 63679

**Email:** 1.vorsitzender@ochtmissersv.de

**Homepage:** [www.ochtmissersv.de](http://www.ochtmissersv.de)

**Adresse:** Tannenweg 6, 21339 Lüneburg



## Das macht uns aus...

Sportverein mit wohnortnahen Angeboten und einer gut aufgestellte Jugendarbeit.

## An wen wir uns richten...

alle Sportinteressierte



# Ochtmisser Sportverein

## Unsere Angebote...

### **Fußball**

kostenpflichtig/ täglich/ 6-80 Jahre

### **Bowling**

kostenpflichtig/ wöchentlich/ 18-80 Jahre

### **Walking**

nicht kostenpflichtig/ 18-... Jahre



## Wir machen noch mehr...

Seit 01.11.13 ist unsere Bewegungshalle fertig.  
Wir bieten jetzt auch Yoga, Zumba, Bodystyling und  
Fitmix an.

Das Sportangebot soll noch erweitert werden.

## Informieren Sie sich...

...auf [www.ochtmissersv.de](http://www.ochtmissersv.de)



# Sozialistische Jugend Deutschlands- Die Falken

## So erreichen Sie uns...

**Telefonnummer:** 04131-778837

**Erreichbar von/bis:** Mo. - Do. wechselnde Bürozeiten /  
Gruppenangebote: Mi 16:00 - 19:30 Uhr für Jugendliche; Do.  
16:00 - 18:00 Uhr für Kinder ab 6 Jahren

**Email:** info@falken-niedersachsen.de oder  
info@mobile-medienarbeit.de

**Homepage:** <http://www.falken-nordniedersachsen.de>,  
<http://www.kinderrechte-lueneburg.de> und  
<http://www.mobile-medienarbeit.de>

**Adresse:** Lauensteinstr. 1, 21339 Lüneburg

## Das macht uns aus...

Die Falken sind ein von Kindern und Jugendlichen selbstverwalter Kinder- und Jugendverband, der sich vor allem mit Themen wie Kinderrechten & Partizipation, außerschulischer, informeller Bildung sowie der politischen Bildung auseinandersetzt. Die Kindergruppe ist bundesweit durch ihren legendären "Spielplatztest" bekannt geworden und beschäftigt sich auch mit der Übertragung der hier entwickelten Kriterien auf das ganze Stadtgebiet (Projekt "Kinderleben findet Sta(d)t"). Die Jugendlichen setzen sich überwiegend mit gesellschaftsrelevanten Themen, wie Gerechtigkeit und Bildung auseinander, organisieren sich aber vor allem auch in verbandlichen Gremien und führen verbandliche Aktivitäten, wie Zeltlager und Camps durch.

## An wen wir uns richten...

Kinder und Jugendliche, die mehr wollen, als ihren Alltag in Schule fristen. Denn gerade in der außerschulischen Bildung liegen die Chancen und Potenziale, eigene Interessen aus den eigenen lebensweltlichen Erfahrungen in gelungene Lernerfahrungen umzuwandeln. Dies sogar noch in einer solidarischen Gruppe zu erleben, unterscheidet sich deutlich von den üblichen Erfahrungen die in der Schule gemacht werden, in dem Konkurrenz und Leistungsdruck überwiegen.





# Sozialistische Jugend Deutschlands- Die Falken

## Unsere Angebote...

### **Kindergruppe "Turmfalken"**

kostenfrei/ wöchentlich/ für Kinder im Alter von 6-13 Jahren/  
Ansprechperson: Philippe Bulasch und Georg Gunkel-  
Schwaderer, Tel. 04131-778837,  
kindergruppe@kinderrechte-lueneburg.de

### **Falken-Jugendgruppe**

kostenfrei/ wöchentlich/ für Jugendliche im Alter von 14-25  
Jahren/ Ansprechperson: Lennart Spinneker,  
Tel.04131-778837, lennart@falken-nordniedersachsen.de

### **2 wöchentliches Sommerzeltlager für Kinder (F-Zeltlager)**

kostenpflichtig/ 1xjährlich/ für Kinder im Alter von 6-13 Jahren/  
Ansprechperson: Angelika Pietsch, Tel. 0511-628298,  
angelikapietsch@falken-hannover.de

### **2 wöchentliches Sommerzeltlager für Jugendliche (SJ-Zeltlager)**

kostenpflichtig/ 1x jährlich/ für Kinder und Jugendliche im Alter  
von 14-25 Jahren/ Ansprechperson: Bezirk Hannover,  
Tel. 0511-628298 und <http://www.falken-hannover.de>

### **Seminarangebote**

teilweise kostenpflichtig/ über das Jahr verteilt stattfindend/ für  
Kinder und Jugendliche im Alter von 6-25 Jahre/ Infos unter  
Falken-Unterbezirk Nordniedersachsen & Mobile Medienarbeit,  
Lauensteinstr. 1, 21339 Lüneburg, Infos unter:  
<http://www.falken-nordniedersachsen.de>

## **Wir machen noch mehr...**

Diverse Fahrten und Lager, sowie weitere Aktivitäten, wie  
Juleica-Schulungen, Bildungsveranstaltungen zu unterschied-  
lichen Themen und Schwerpunkten und in Nordniedersachsen:  
Medien-WorkShops mit Kindern und Jugendlichen (Video,  
Audio, Print und Web)

## **Informieren Sie sich...**

<http://www.falken-nordniedersachsen.de> oder  
<http://www.mobile-medienarbeit.de>



# Stadtjugendpflege der Hansestadt Lüneburg



## So erreichen Sie uns...

**Telefonnummer:** 04131- 7889-194

**Erreichbar von/bis:** Mo-Fr: 16.00-20.00 Uhr

**Email:** [sabine.liegmann@stadt.lueneburg.de](mailto:sabine.liegmann@stadt.lueneburg.de)

**Adresse:** Neuhauser Str. 3/KredO, 21339 Lüneburg



## Das macht uns aus...

Freiwilligkeit, geschützter Raum für Kinder und Jugendliche, Interessenvertretung für die Jugend.  
Freizeitgestaltung für Kinder und Jugendliche - offene Jugendarbeit.

## An wen wir uns richten...

Kinder ab 9 Jahren bis Jugendliche bis 18 Jahren



# Stadtjugendpflege der Hansestadt Lüneburg

## Unsere Angebote...

### Jugendcafé

kostenfrei/ täglich/ Kinder und Jugendliche zwischen 14 und 25 Jahren/Ansprechperson: Sabine Liegmann

### Kochen

kostenfrei/ wöchentlich/ Kinder und Jugendliche zwischen 14 und 25 Jahren/ Ansprechperson: Sabine Liegmann

### for you(th)

Kindergruppe/ teilweise kostenpflichtig/ wöchentlich/ für Kinder im Alter von 9-11 Jahren/ Ansprechperson: Sabine Liegmann

### Ferientripps Sommerlager

teilweise kostenpflichtig/ jährlich/ für Kinder im Alter von 14-25 Jahren/ Ansprechperson: Sabine Liegmann

### for you(th) Wochenendfreizeit

kostenpflichtig/ jährlich/ für Kinder im Alter von 9-11 Jahren/ Ansprechperson: Hergen Ohrdes



## Informieren Sie sich...

... bei Mitarbeitern/ im Flyer/ im KredO/ direkt vor Ort



KULTUR, FREIZEIT & SPORT



# Begleitung & Pflege

LEBEN GELINGT GEMEINSAM

# Arbeiter-Samariter-Bund Kreisverband Lüneburg

## So erreichen Sie uns...



**Telefonnummer:** 04131/20866-0

**Erreichbar von/bis:** 08.00-16.00 Uhr

**Email:** [info@asb-kv-lueneburg.de](mailto:info@asb-kv-lueneburg.de)

**Homepage:** [www.asb-lueneburg.de](http://www.asb-lueneburg.de)

**Adresse:** Moldenweg 10-12, 21339 Lüneburg

## Das macht uns aus...

Der ASB ist eine gemeinnützige Organisation im Bereich Rettungsdienst, Katastrophenschutz, Soziale Dienste und Erste-Hilfe-Ausbildung.

"Wir helfen hier und jetzt" ist der Leitsatz des Arbeiter-Samariter-Bundes und in diesem Sinne feiern wir 2013 unser 90-jähriges Bestehen des Kreisverbandes Lüneburg. Bewährte Leistungen kombiniert mit innovativen Neuerungen kennzeichnen unsere vielfältigen Angebote. Im Rahmen der gesetzlichen Vorschriften gehen wir auf die wechselnden Bedürfnisse eines jeden Menschen ein und schaffen so die Grundlagen für ein selbstbestimmtes und erfülltes Leben auch im Alter.

## An wen wir uns richten...

Pflegebedürftige und deren Angehörige, Demenzkranke, Senioren, Kinder und Jugendliche und Personen, die sich ehrenamtlich engagieren möchten oder unsere vielfältigen Aufgaben durch eine Mitgliedschaft unterstützen wollen.



# Arbeiter-Samariter-Bund Kreisverband Lüneburg

## Unsere Angebote...

### **Tagespflege**

kostenpflichtig/ nach Wunsch der Kunden Mo-Fr von 08.00-17.00 Uhr/ an alle Personen ab 56 Jahren/ Ansprechperson: Frau Wankelmuth Tel. 04131/20866-61, Email: wankelmuth@asb-kv-lueneburg.de



### **Abmulante Soziale Dienste**

kostenpflichtig/nach Wunsch der Kunden/ an alle Altersgruppen/ Ansprechperson: Frau Wankelmuth Tel. 04131/20866-61 Email: wankelmuth@asb-kv-lueneburg.de

### **Erste-Hilfe-Ausbildung (mit Anmeldung)**

Kostenpflichtig/ jeden Monat, Termine auf Anfrage oder im Internet/ an alle Personen im Alter von 6-80 Jahren/ Ansprechperson: Herr Erdmann Tel. 04131/20866-30 Email: ausbildung@asb-kv-lueneburg.de

### **Arbeiter-Samariter-Jugend**

kostenfrei/ alle zwei Wochen/ für Kinder und Jugendliche im Alter von 6-17 Jahren/ Ansprechperson: Herr Schiller Tel. 04131/20866-0 Email: asj@asb-kv-lueneburg.de

### **Seniorenachmittag (nur mit telefonischer Anmeldung)**

kostenfrei/ einmal im Monat Samstags von 15.00-17.00 Uhr. Termine auf Anfrage oder im Internet/ an alle Personen ab einem Alter von 56 Jahren/ Ansprechperson: Frau Wankelmuth Tel. 04131/20866-61 Email: wankelmuth@asb-kv-lueneburg.de

## Informieren Sie sich...

...telefonisch (s.o.) oder über unsere Homepage  
[www.asb-lueneburg.de](http://www.asb-lueneburg.de)



# Sozialkonzept Christinenhof

## So erreichen Sie uns...

**Telefonnummer:** 04131-2474-0

**Erreichbar von/bis:** 9:00-18:00h

**Email:** j.philipp@sozialkonzept.com

**Homepage:** [www.sozialkonzept.com/christinenhof](http://www.sozialkonzept.com/christinenhof)

**Adresse:** Auf der Hude 60, 21339 Lüneburg

## Das macht uns aus...

Wir sind Ansprechpartner für Senioren und Angehörige, die einen Kurz- oder Langzeitplatz zur Pflege suchen. Unser freundliches, herzliches Personal kümmert sich liebevoll um die uns anvertrauten Menschen. Ein jederzeit offenes Ohr ist für uns kennzeichnend. Die einmalige Lage direkt an der wunderschönen Ilmenau mit Bushaltestelle vor der Tür findet man sonst nirgends in Lüneburg.

Hinzu kommt ein beschützender Wohnbereich für dementiell erkrankte Menschen. In diesem Rahmen bietet wir neben 27 Einzelzimmern einen großzügigen Garten mit Bushaltestelle.

## An wen wir uns richten...

Ältere und pflegebedürftige Menschen, Seniorinnen und Senioren die nicht mehr alleine zuhause leben können oder möchten.



**SOZIALKONZEPT »Christinenhof«  
Seniorenpflegeheim**

von Mensch zu Mensch





# Sozialkonzept Christinenhof

## Unsere Angebote...

### Betreuung und Pflege

Die vollstationäre Seniorenpflegeeinrichtung Sozialkonzept „Christinenhof“ bietet 140 Bewohnern einen Platz zum Wohlfühlen. Wir bieten Plätze in Einzel- oder Doppelzimmer zur Kurzzeit oder Langzeitpflege. Es gibt 104 helle Einzel- und 18 Doppelzimmer – allesamt mit eigenem Bad/WC und gemütlich eingerichtet. Die Grund- und Behandlungspflegerische Angebote werden ergänzt durch psychosoziale Betreuung

### Entspannung

Viele Zimmer haben sonnige französische Balkone zum Garten. Besonders im Grünen, direkt an der Ilmenau, gibt es ruhige Plätze, um sich zurückzuziehen. Zum Beispiel an die kleine Laube oder an den schattigen Pavillon.

### Freizeitaktivitäten

wie Ausflüge, verschiedene Beschäftigungsangebote, sowie kulturelle Angebote aller Art

## Informieren Sie sich...

...über unsere Homepage  
[www.sozialkonzept.com/christinenhof](http://www.sozialkonzept.com/christinenhof)

...telefonisch unter 04131-2474-0

...per Email oder per Post



BEGLEITUNG & PFLEGE



# Johann und Erika Löwestiftung

## So erreichen Sie uns...

**Telefonnummer:** 04131/679028

**Email:** susanne-schale@loewe-stiftung.de

**Homepage:** www.loewe-stiftung.de

**Adresse:** Ochtmissener Straße 10, 21339 Lüneburg

## Das macht uns aus...

Die Johann und Erika Loewe-Stiftung bietet Menschen mit psychischen Erkrankungen Unterstützung in verschiedenen Bereichen an.

Dieses sind ambulante, teilstationäre und stationäre Eingliederungshilfe, sowie ambulante psychiatrische Pflege und Ergotherapie als gesetzlich anerkannte Krankenkassenleistung an. Im teilstationären Bereich haben wir u.a. die Werkstatt für behinderte Menschen. Die Werkstattmitarbeiter arbeiten dort in den Bereichen Bio-Landwirtschaft, Bio-Hofladen, Bäckerei, Küche, Schulmensen, Schälbetrieb, Hofcafé, Malerei und Tischlerei. Die Loewe-Stiftung wurde zum 2. Mal in Folge mit dem Familiensiegel ausgezeichnet.

## An wen wir uns richten...

Die Betreuungsangebote richten sich an Menschen mit psychischen Erkrankungen. Mit unseren verkaufsbereichen und der Ergotherapie richten wir uns an alle Zielgruppen.



Johann und Erika Loewe-Stiftung



# Johann und Erika Löwestiftung

## Unsere Angebote...

### Wochenendgruppe

teilweise kostenpflichtig/ wöchentlich Sonntags von 15.00-18.00Uhr/ für Menschen im Alter von 18-80 Jahren die gerne etwas in der Gruppe unternehmen möchten/ wöchentlich wechselnde Angebote/ Ansprechperson: Frau Rieckmann/Programmangebot afu [www.loewe-stiftung.de](http://www.loewe-stiftung.de)



### Hofcafé

täglich wechselnder Mittagstisch auch außer Haus, hauseigene Kuchen und Torten  
kostenpflichtig/ täglich/ an alle Altersgruppen gerichtet/  
Ansprechperson: Hofcafé Tel. 04131/679037

### Bio-Hofladen

saisonales Bio-Gemüse aus eigener Bio-Landwirtschaft, regionale Bioprodukte  
kostenpflichtig/ täglich von Mo-Sa/ an alle Menschen ab drei Jahren/ Ansprechperson: Bio-Hofladen Tel. 04131/679025

### Post (Hofladen)

kostenpflichtig/ täglich von Mo-Sa/ Ansprechperson: Bio-Hofladen Tel. 04131/679025

### Bäckerei

frische Brötchen und Bort, Kuchen, Samstags  
Brötchenlieferung direkt vor die Haustür  
kostenpflichtig/ täglich/Ansprechpartner: Bäckerei Tel. 04131/679015

## Wir machen noch mehr...

...z.B. Erntedankfest und Weihnachtsmarkt

## Informieren Sie sich...

...auf [www.loewe-stiftung.de/aktuelles/wichtige-termine](http://www.loewe-stiftung.de/aktuelles/wichtige-termine)



# Paritätischer Wohlfahrtsverband / ParLÜ

*ParLü*

Service und Begegnung des Paritätischen Lüneburg

## So erreichen Sie uns...

**Telefonnummer:** Parlü: 04131/ 603760  
Freiwilligen Agentur: 04131/ 6037614

**Erreichbar von/bis:** Mo-Fr: 09.00-12.00 Uhr, Di-Do:  
15.00-17.00 Uhr

**Email:** [lueneburg.parlue@paritaetischer.de](mailto:lueneburg.parlue@paritaetischer.de)

**Homepage:** [www.parlue.de](http://www.parlue.de)

**Adresse:** Thorner Str. 19, 21339 Lüneburg

## Das macht uns aus...

Das Parlü ist die Service- und Begegnungsstätte für Senioren des Paritätischen Lüneburgs mit Pflegestützpunkt für den Stadtteil Kreideberg. Es ist ein Veranstaltungsort und dient zugleich der Information über Hilfen im Alter. Ausgezeichnet vom Niedersächsischen Ministerium für Soziales, Frauen, Familie, Gesundheit und Integration beim Wettbewerb Pflege im Quartier.

## An wen wir uns richten...

- Senioren und Seniorinnen.
- Menschen mit Pflegebedarf.
- Menschen, die sich ehrenamtlich engagieren möchten.



# Paritätischer Wohlfahrtsverband/ParLÜ

## Unsere regelmäßigen Angebote...

**PC Club**, montags 10-12 Uhr

**Café Zeitreise-  
Betreuung von an Demenz erkrankte Menschen**,  
montags 15-18 Uhr

**Stammtisch- „Digitale Dunkellkammer“**,  
Dienstags 19:30-21:30 Uhr

**Romme, Skat und Co**, mittwochs 15-17 Uhr

**Gedächtnistraining Kurs 2**, mittwochs 17:30-19 Uhr

**Gymnastik im Sitzen**, donnerstags 9.30- 10:15 Uhr

**Marktmenü im Parlü**, donnerstags 12-13 Uhr

**Gedächtnistraining Kurs 1**, donnerstags 15-16:30 Uhr

**Qigong für Senior\_innen**, donnerstags 17-17:45 Uhr

**Qigong für pflegende Angehörige**,  
donnerstags 18:15-19 Uhr

## Wir machen noch mehr...

### ... im Monat

...Frühstück, Malen mit Farben, freies Malen, Knuddeln  
und Vertelln, Pflegeberatung, Vorlesen in gemütlicher  
Runde, Aquarellmalen, Kreativ mit PC und Objektiv,  
Sprechstunde Seniorenbeirat, offener Singkreis, Café  
und Spiel für Senioren

### ...als Dienstleistung

Beratung, Essen auf Räder, Haushaltshilfe, Hausnotruf,  
Ambulante Pflege, im Aufbau: haushaltsnahe  
Dienstleistungen

## Informieren Sie sich...

...auf [www.parlue.de](http://www.parlue.de)







Stadtteil- und Gemeindehaus  
Kreideberg · Ochtmissen

# Vielen Dank!

---

Anmerkungen, Anregungen, Wünsche etc. bitte an:

Franziska C. Albers  
Neuhauser Strasse 3  
21339 Lüneburg  
Erreichbar: Mo.-Do. 08.30-12.00 Uhr

Tel.: 04131-309 3339

Mail: [franziskachristina.albers@stadt.lueneburg.de](mailto:franziskachristina.albers@stadt.lueneburg.de)

**LEBEN GELINGT GEMEINSAM**

