

HECKEN- UND GEHÖLZPFLEGE



- ➔ **BNatSchG**
- ➔ **NAGBNatSchG**
- ➔ **Baumschutzsatzungen**
- ➔ **Verordnungen zu Landschafts-
oder Naturschutzgebieten**
- ➔ **NEIbtBRG**
- ➔ **Verordnungen (Gebietsteile A + B)**



RECHTLICHER HINTERGRUND DER GEHÖLZ-/ HECKENPFLEGE

§ 39 BNatSchG - Allgemeiner Schutz wild lebender Tiere und Pflanzen

(5) Es ist verboten,...

2. Bäume, die außerhalb des Waldes, von Kurzumtriebsplantagen oder gärtnerisch genutzten Grundflächen stehen, Hecken, lebende Zäune, Gebüsche und andere Gehölze in der Zeit vom 1. März bis zum 30. September abzuschneiden oder auf den Stock zu setzen; zulässig sind schonende Form- und Pflegeschnitte zur Beseitigung des Zuwachses der Pflanzen oder zur Gesunderhaltung von Bäumen,

...

...

GESETZLICHE GRUNDLAGEN

§ 39 BNatSchG - Allgemeiner Schutz wild lebender Tiere und Pflanzen (Auszug)

(1) Es ist verboten,

1. wild lebende Tiere mutwillig zu beunruhigen oder ohne vernünftigen Grund zu fangen, zu verletzen oder zu töten,

2. wild lebende Pflanzen ohne vernünftigen Grund von ihrem Standort zu entnehmen oder zu nutzen oder ihre Bestände niederzuschlagen oder auf sonstige Weise zu verwüsten,






3. Lebensstätten wild lebender Tiere und Pflanzen ohne vernünftigen Grund zu beeinträchtigen oder zu zerstören.

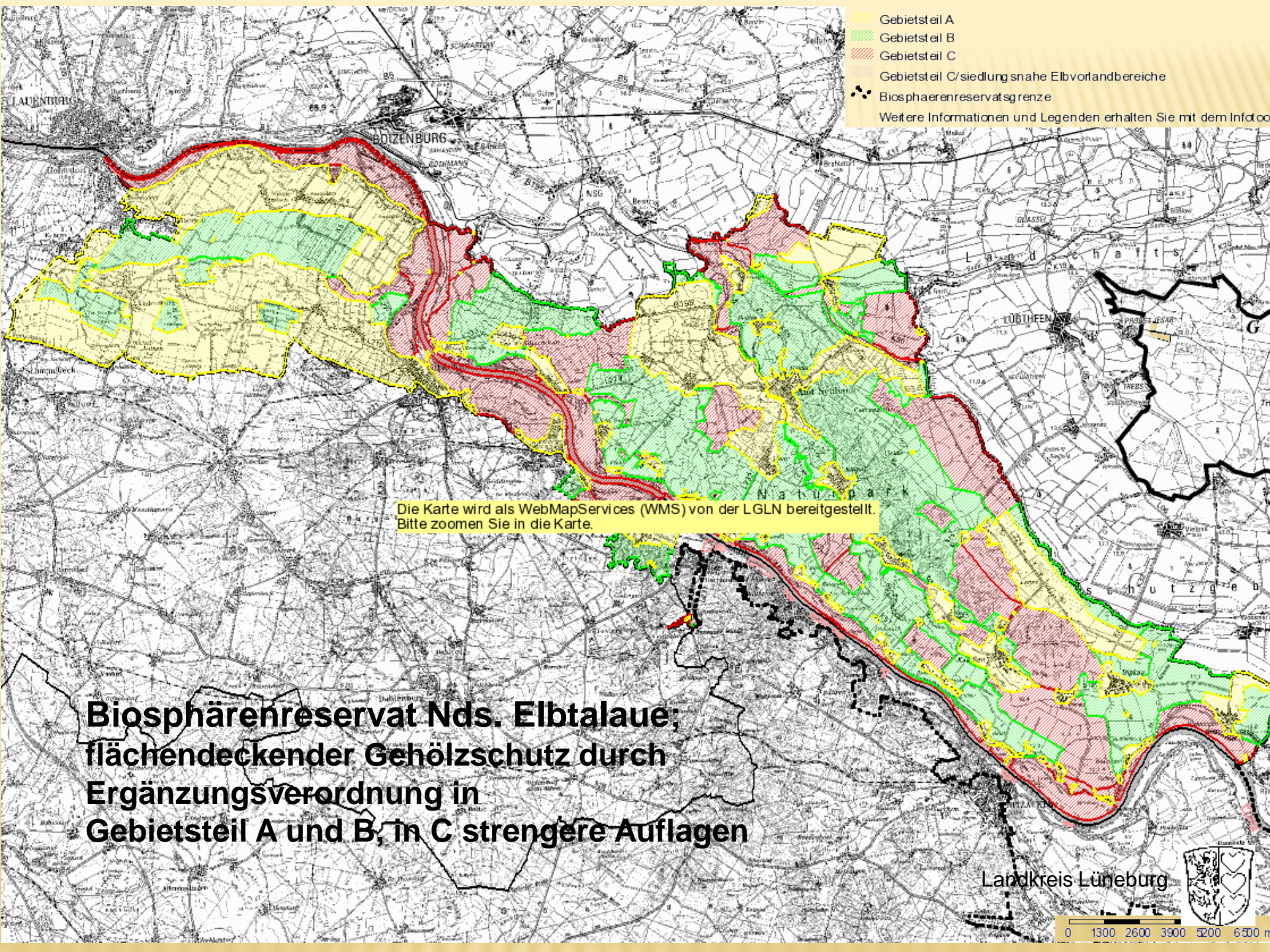
Lebensraum Hecke



Nahrung wird aufgespiest

Neuntöter in einer Hundsrösenhecke

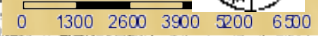
-  Gebietsteil A
 -  Gebietsteil B
 -  Gebietsteil C
 -  Gebietsteil C/siedlungnahe Elbvorlandbereiche
 -  Biosphärenreservatsgrenze
- Weitere Informationen und Legenden erhalten Sie mit dem Infotool



Die Karte wird als WebMapServices (WMS) von der LGLN bereitgestellt.
Bitte zoomen Sie in die Karte.

**Biosphärenreservat Nds. Elbtalau;
flächendeckender Gehölzschutz durch
Ergänzungsverordnung in
Gebietsteil A und B, in C strengere Auflagen**

Landkreis Lüneburg





Heckenkahlschlag



Biotopverbund:

Hecken sind Verbindungsflächen von Lebensräumen und zu erhalten/ zu schaffen §21 (6) BNatSchG

Auch Pflanzung

Bodenschutzgesetz

Erhalt von Hecken = gute fachliche Praxis

CrossCompliance

Beseitigung von Landschaftselementen verboten

Umweltschadensgesetz

Ziel Erhalt der Artenvielfalt

Fehler bei der Heckenpflege: Brennen







22/02/2012 10:10



22/02/2012 10:44



16.02.2010 11:34





04.04.2007



16.02.2010 11:20



08.03.2010 06:41





15.12.2009 14:30



16.02.2010 11:18



Heckenpflegeprogramm Marschhufenlandschaft

Rd. 15 km Heckenpflege in 15 Jahren



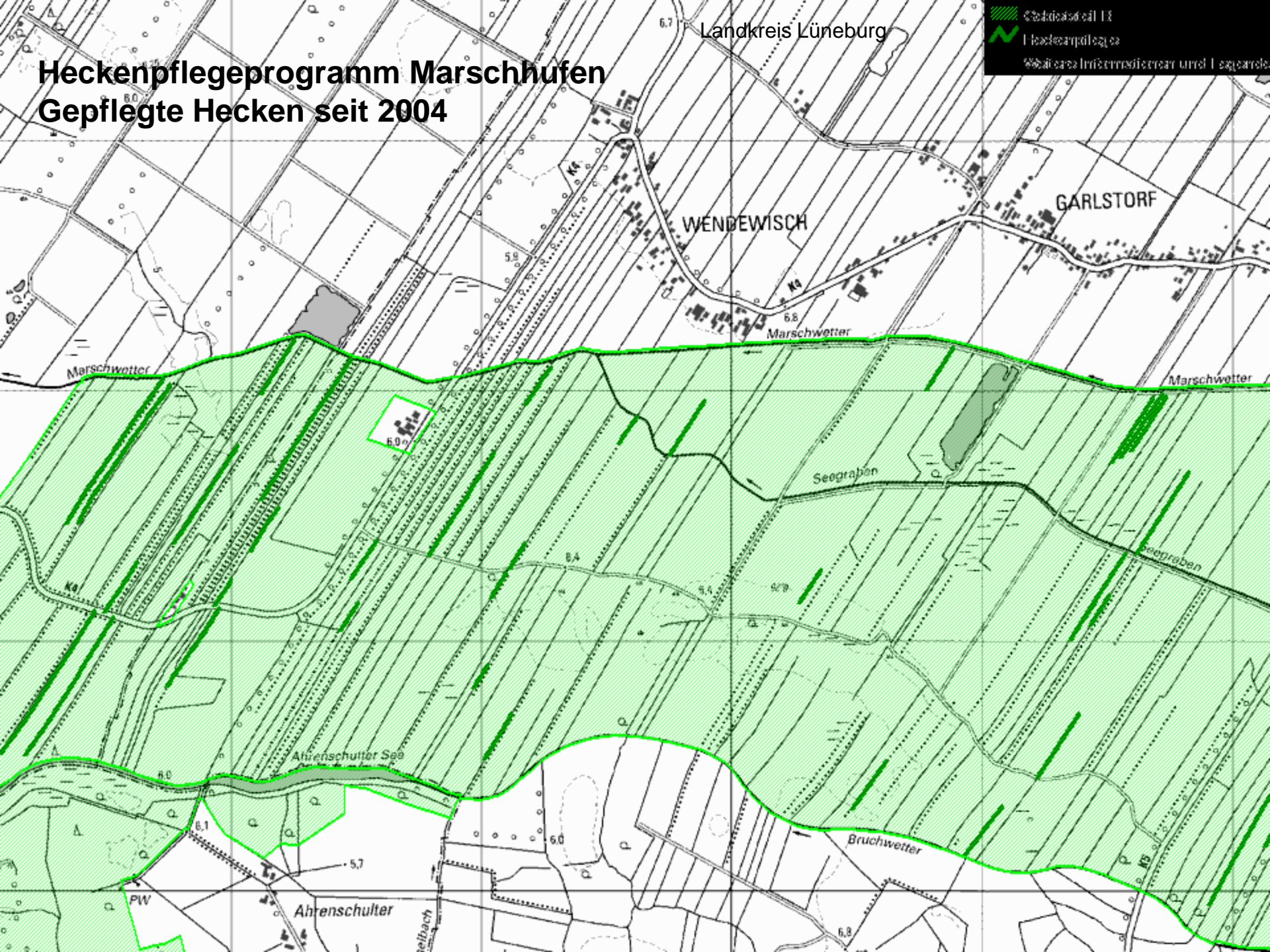
15.03.2007

Landkreis Lüneburg

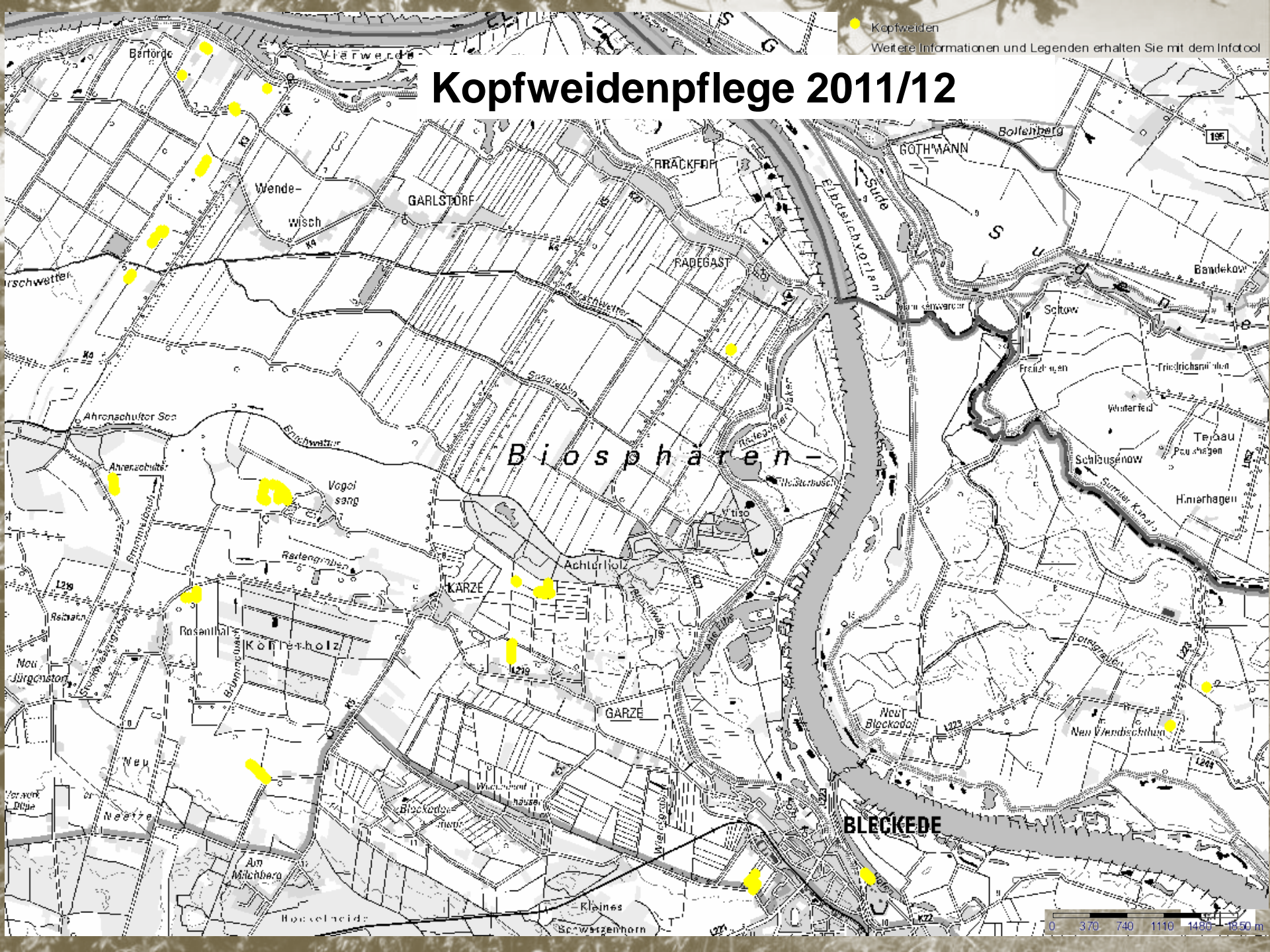


Heckenpflegeprogramm Marschhufen Gepflegte Hecken seit 2004

- © 2010/2011 dli 13
- Heckenpflege
- Wald- und Grünflächenmanagement



Kopfweidenpflege 2011/12







22/02/2012 10:50

**VIELEN DANK AN ALLE, DIE KÜNFTIG ZUM
HECKENSCHUTZ BEITRAGEN!**

