

Lüneburg entdecken

Pauschalangebote & Stadtführungen

Ausgabe **2014**




- Angebote für Einzel- und Gruppenreisen
- Stadtrundgänge und Erlebnisführungen
- Gastronomie- und Ausflugstipps

 Sparkasse
Lüneburg

LÜNEBURG
die HANSEstadt.!

www.lueneburg-tourismus.de

Ihre Urlaubsregion Lüneburg	S. 3	Regionale Küche	S. 20
Stadtführungen für Gruppen	S. 4	Ausflugsziele im Lüneburger Land	S. 23
Stadtführungen für Kinder	S. 6	Schiffshebewerk Scharnebeck	S. 24
Kostüm- und Erlebnisführungen	S. 7	Wohnmobilstellplatz	S. 26
Kulinarische Extras und Tagespauschalen	S. 11	Amelinghausen/Krone der Heide	S. 27
Tagespauschalen	S. 12	Lüneburger Elbtalau	S. 28
Übernachtungspauschalen	S. 14	Salztherme Lüneburg	S. 29
 Pauschalangebote der Lüneburger Hoteliers	S. 18	AGB/Impressum	S. 30

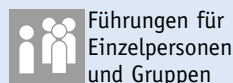
Zeichenerklärung



Führungen für Erwachsene



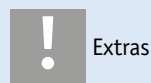
Führungen für Kinder



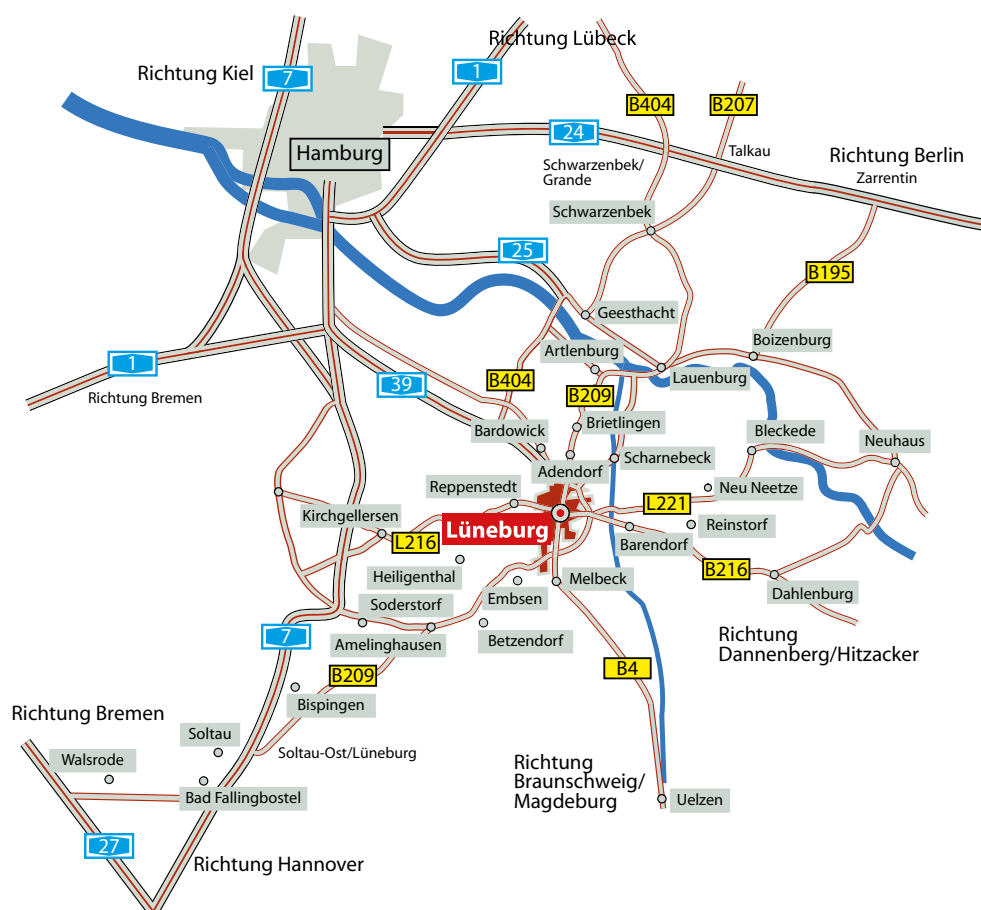
Führungen für Einzelpersonen und Gruppen



Hotel-pauschalen



Extras



GUT ZU WISSEN!

Lüneburg liegt an der Hauptstrecke Hamburg/ Hannover und ist mit dem ICE, IC sowie dem Metronom (in nur 35 Minuten ab Hamburg) gut zu erreichen. Außerdem gehört Lüneburg im Bereich des öffentlichen Nahverkehrs zum HVV, dem Hamburger Verkehrsverbund. Zum Hamburger Flughafen sind es ca. 70 km mit dem Auto über die A7 und A39.



Romantischer Rathausgarten

Die Urlaubsregion Lüneburg bietet Urlaub für die Sinne...

... Ob unterhaltsame Stadt- und Erlebnisführungen oder begleitete Tagestouren in und rund um Lüneburg, die Damen und Herren des Vereins der Lüneburger Stadtführer e.V. nehmen Sie mit auf eine einmalige Reise ins wunderschöne Lüneburg. Wandeln Sie mit ihnen auf den Spuren historischer Persönlichkeiten, wie Heinrich Heine oder Johann Sebastian Bach und erfahren Sie Amüsantes und Spannendes über die Lüneburger Geschichte und Gebräuche des Mittelalters.

Die ARD-Telenovela „Rote Rosen“ spielt zudem in Lüneburg eine ganz besondere Rolle – erleben Sie die schönsten Drehorte mitten in der Stadt. Unsere abwechslungsreiche Gastronomie in historischen Gemäuern, wie im Brau- und Tafelhaus Mälzer oder in der ehemaligen Brauerei Krone laden zum Genießen und Verweilen ein.

Die Restaurants der Regionalen Esskultur Lüneburger Heide verführen Sie mit ganz besonderen und typischen Gerichten. Das Lüneburger Umland wie Amelinghausen - die „Krone der Heide“ - mit den gemütlichen Kutschfahrten oder die Elbtalau mit ihren abwechslungsreichen Schifffahrten bieten Unterhaltung und Entspannung zugleich.

Die zahlreichen Übernachtungsangebote für Gruppen und Einzelreisende in Stadt und Land lassen keine Wünsche offen.



DIE TOURIST INFORMATION

Das bieten wir unseren Gästen:

- Vermittlung von Hotel-, Pensions- und Privatzimmern sowie Ferienwohnungen
- Vermittlung der vielfältigen Stadtführungen des Stadtführervereins
- Organisation individueller Tages- und Übernachtungsprogramme
- Allgemeine Informationen zu Ihrer Urlaubsplanung
- Spezielle Lüneburg Souvenirs und Mitbringsel
- Lüneburger Geschenkgutschein



ÖFFNUNGSZEITEN

Ganzjährig: Mo. bis Fr. 9.30 bis 18.00 Uhr
 Sa. 9.30 bis 14.00 Uhr, Mai bis Oktober und
 während des Weihnachtsmarktes:
 Sa. 9.30 bis 16.00 Uhr/So. 10.00 bis 16.00 Uhr

Lüneburg Marketing GmbH
 Rathaus/ Am Markt, 21335 Lüneburg
 Tel. 0800-220 50 05, Fax 04131-207 66 44
 touristik@lueneburg.de,
 www.lueneburg-tourismus.de



Spannende Stadtgeschichte(n) aus erster Hand – Führungen für Gruppen in der Hansestadt Lüneburg:

Keiner kennt Lüneburg so gut und kann Geschichte und Geschichten so erlebbar machen wie die Damen und Herren des Vereins der Lüneburger Stadtführer e.V. .

UNSERE KLASSIKER

Dauer Preis pro Gruppe*

RUND UMS RATHAUS (DAS RATHAUS WIRD HIER NICHT VON INNEN BESICHTIGT.)

1 Std.

45,00 €

Das Lüneburger Rathaus ist nicht nur der geografische Mittelpunkt der Stadt, sondern auch seit Jahrhunderten ein geschichtliches Zentrum. Bei diesem bedächtigen Rundgang sternförmig um den Marktplatz erzählen wir Ihnen interessante Fakten und Geschichten aus der Hansestadt Lüneburg. Genau das Richtige für Einsteiger.

RATHAUSFÜHRUNG (MUSEUMSFÜHRUNG)

1 Std.

85,00 €

Das Lüneburger Rathaus ist eines der schönsten Rathäuser Norddeutschlands! Die ältesten Teile des Gebäudes entstanden schon um 1230. Die prachtvollen historischen Säle und Räume sind beeindruckend! Sie besichtigen bei dieser Führung u.a. Fürstensaal, Gerichtslaube, Bürgermeisterkorkammer und weitere Räume mit prächtigen Schnitzereien und Malereien aus verschiedenen Epochen, wie Renaissance und Gotik. (Das Rathaus kann nur mit Führung besichtigt werden. Leider nicht barrierefrei.)

KLASSISCHER RUNDGANG

1,5 Std.

58,00 €

Der ideale Rundgang, um Lüneburg kennenzulernen. Wir zeigen Ihnen die schönsten Sehenswürdigkeiten der Salz- und Hansestadt Lüneburg. In 1,5 Stunden kommen Sie auf Ihrem Rundgang am Alten Rathaus, dem Historischen Hafen mit dem Alten Kran und dem prachtvollen Platz Am Sande vorbei. Auch eine der Innenstadtkirchen wird nach Möglichkeit besichtigt. Und natürlich gibt es auf dem Weg noch unzählige weitere schöne Straßen, Plätze und Ecken zu entdecken.

FÜHRUNG DURCH DIE GOTISCHEN INNENSTADTKIRCHEN

2 Std.

74,00 €

Die Lüneburger Innenstadtkirchen St.Johannis, St.Michaelis und St.Nicolai stellen sich vor. Alle drei Kirchen sind im Stile der Backsteingotik erbaut worden – trotzdem hat jede ihren ganz eigenen Charme, der von Ihnen entdeckt werden will.

UNSERE KLASSIKER

Dauer Preis pr. Gruppe*

SALZ & SENKUNGEN

1,5 Std.

58,00 €

Das Salzsenkungsgebiet ist eine Lüneburger Besonderheit. Ein ganzer Stadtteil ist von den Senkungen des Bodens betroffen! Auf diesem Rundgang sehen Sie die Auswirkungen des Salzabbaus an den schiefen Häusern – gleichzeitig finden Sie hier aber auch idyllische kleine Gassen und verwinkelte Straßen. Auch die St. Michaelis-Kirche mit ihrem wuchtigen Turm darf nicht fehlen.

DER GROSSE RUNDGANG

2 Std.

74,00 €

Dieser Rundgang kombiniert den Klassischen Rundgang und den Rundgang „Salz & Senkungen“. Perfekt für alle, die Lüneburg noch besser kennen lernen möchten!

HISTORISCHE KOSTÜMFÜHRUNG

1,5 Std.

73,00 €

Wenn Sie das Flair der Lüneburger Geschichte noch ein bisschen intensiver erleben möchten, lassen Sie sich doch von einer historisch gekleideten Stadtführer/innen durch die Gassen und Straßen der Innenstadt führen. Auf dem Rundgang sehen Sie die schönsten Sehenswürdigkeiten. Lassen Sie sich von Damen in Renaissancekostümen für Lüneburgs Geschichte begeistern.

BUS- UND FAHRRADBEGLEITUNG

AUF ANFRAGE

Erkunden Sie mit einem Stadtführer die Umgebung von Lüneburg. Nach Ihren Wünschen geht es in die Lüneburger Heide, die Elbtalau oder auch die nahen Gemeinden, wie z.B. Bardowick. Gerne erstellen wir Ihnen Ihr individuelles Programm.

KOMBINATIONEN VON STADT UND MUSEUM

Dauer Preis pro Gruppe*

KLASSISCHER RUNDGANG MIT RATHAUS

2 Std.

119,00 €

(1 Stunde Stadt- & 1 Stunde Rathausführung inkl. Eintritt in das Rathaus)

Eine schöne Kombination von Stadtrundgang und Rathausführung. Erleben Sie die Höhepunkte Lüneburgs in dieser kompakten Führung.

SALZIGER RUNDGANG

2 Std.

74,00 €

(1 Stunde Stadt- & 1 Stunde Salzmuseumsführung exkl. Eintritt)

Lüneburg ist eine Salzstadt! Über 1000 Jahre wurde das weiße Gold in Lüneburg gefördert und gehandelt und hat Lüneburg im Mittelalter zu einer reichen Stadt gemacht. Wandeln Sie im Salzsenkungsgebiet und im Deutschen Salzmuseum auf den Spuren des Salzes.

WASSER UND KULTUR

1,5 Std.

58,00 €

(1 Stunde Stadt & 0,5 Stunde Wasserturmführung exkl. Eintritt)

Rundgang mit Aussicht! Der Blick von der Plattform des Wasserturms wird Sie begeistern – von hier aus liegt Ihnen ganz Lüneburg zu Füßen! Und bei der Stadtführung sehen Sie mit dem Wasserviertel und dem Historischen Hafen eines der malerischsten Viertel in Lüneburg.

LÜNEBURG & OSTPREUSSEN

2 Std.

74,00 €

(1 Stunde Stadt- & 1 Stunde Museumsführung exkl. Eintritt)

Neben einer Stadtführung im geschichtsträchtigen Lüneburg besuchen Sie in dieser Kombination auch noch das Ostpreußische Landesmuseum. Auf über 1500 qm wird die vierhundertjährige Kultur und Geschichte des ehemaligen deutschen Gebietes dokumentiert und präsentiert. Angefangen von Geistes- und Landesgeschichte bis hin zu Malerei, Lebensart und Kunsthandwerk. Ein einmaliges Museum in Deutschland.

*Alle Preise verstehen sich als Gruppenpreise von 1 bis max. 25 Personen! Bitte beachten Sie auch unsere Allgemeinen Geschäftsbedingungen für Stadtführungen auf Seite 30. Fragen Sie nach Stadtführungen in Fremdsprachen; alle Führungen sind auch im Kostüm möglich.

INFOS & BUCHUNG: Lüneburg Marketing GmbH | Tel. 0800-220 50 05 | Fax 04131-207 66 44 | touristik@lueneburg.de | www.lueneburg-tourismus.de

Geschichte(n) zum Anfassen speziell für Kinder und Schüler



GESCHICHTE HAUTNAH FÜR SCHULKLASSEN

Hier steckt Geschichte drin! Lüneburg ist mit seiner über 1000jährigen Geschichte eine mittelalterliche Stadt zum Anfassen. Die Stadtführer/innen nehmen Schüler ab der 1. Klasse mit auf eine spannende Entdeckungsreise. Beliebte Themen wie Salz- und Hanse, Recht und Gerechtigkeit oder das Bürgertum in einer wirtschaftlich aufstrebenden Stadt können jederzeit mit einfließen.

Buchbar für Klassen bis 30 Schüler

Dauer: 1,5 Stunden

Preis pro Gruppe

58,00 €



RATHAUSFÜHRUNG FÜR SCHÜLER

Wenn man durch die historischen Räume des über 750jährigen Rathauses schreitet, kann man Lüneburger Geschichte förmlich spüren. Fühlt euch wie die reichen Ratsherren, die sich in diesen Sälen um die Belange der Stadt kümmerten, Empfänge veranstalteten, aber auch Gericht hielten.

Buchbar für Klassen bis 30 Schüler.

Dauer: 1 Stunde

Preis pro Gruppe

70,00 €

(inkl. Eintritt in das Rathaus)



RUNDGANG FÜR KINDER

Egal ob Kindergeburtstag, Kindergartenausflug oder einfach nur so. Wir zeigen Lüneburgs kleinen Besuchern spielerisch die schönsten und geheimnisvollsten Ecken und Winkel unserer Stadt. Dabei sind unsere Stadtführer immer auf Augenhöhe mit den Kleinen und erzählen spannend und kindgerecht über Lüneburg und seine Geschichte.

Buchbar für Kinder bis 10 Jahre

Dauer: 1 Stunde

Preis pro Gruppe

49,00 €

Preis pro Gruppe im Kostüm

64,00 €

Eine Terminübersicht für Einzelpersonen erhalten Sie in der Tourist-Information Lüneburg oder unter www.lueneburg-tourismus.de



SPIELERISCH DURCHS RATHAUS

Im Rathaus gibt es viele Geheimnisse für euch zu entdecken! Auf eurer Expedition guckt ihr hinter viele kleine und große Türen und erfährt außerdem, wie die Lüneburger vor vielen hundert Jahren im Rathaus gearbeitet, gefeiert und gebaut haben. Und kennt ihr eigentlich die Legende der Lüneburger Salzsau?

Buchbar für Kindergärten, Vorschüler und Grundschüler ab 5 Jahren

Dauer: 1 Stunde

Preis pro Gruppe

96,00 €

(Grundschulklassen)

Preis pro Gruppe (KITAs)

66,00 €

(inkl. Eintritt in das Rathaus)



RATTEN, RÄUBER & RUHELOSE GEISTER

Kleine Abenteurer sind gefragt, die bei einem spannenden Stadtrundgang Mule Rattengriechsch beim Aufspüren von Ratten behilflich sind. Wenn euch die verruchten Kirchenräuber Nickel List und Anna Sien über den Weg laufen, so braucht ihr keine Angst zu haben. Nehmt euch aber vor dem schwarzen Abt in Acht, der grausam im Franziskanerkloster spukt.

Buchbar für Kinder von 6 bis 10 Jahren

Dauer: 1,75 Stunden

Preis pro Gruppe bis 10 Kinder

125,00 €

weitere Personen auf Anfrage



MÄRCHENHAFTES LÜNEBURG

Die Gebrüder Grimm wären vom romantischen Lüneburg begeistert. Begleitet den gewitzten Kater Schnurribert, tröstet Prinzessin Schönröschen und helft Frau Holle beim Kissenschütteln. Vor der Hexe müsst ihr euch allerdings in Acht nehmen und mit dem Zauberer Nicodorus Zahnritzi ist auch nicht zu spaßen.

Buchbar für Kinder von 5 bis 8 Jahren

Dauer: 1-1,5 Stunden

Preis pro Gruppe bis 15 Kinder

145,00 €

Preis pro Gruppe bis 25 Kinder

165,00 €

Eine Terminübersicht für Einzelpersonen erhalten Sie in der Tourist-Information Lüneburg oder unter www.lueneburg-tourismus.de

Bitte beachten Sie unsere Allgemeinen Geschäftsbedingungen für Stadtführungen auf Seite 30.

INFOS & BUCHUNG: Lüneburg Marketing GmbH | Tel. 0800-220 50 05 | Fax 04131-207 66 44 | touristik@lueneburg.de | www.lueneburg-tourismus.de

Stadtführungen der besonderen Art!



HISTORISCHE INNENHÖFE

Sie möchten auch einmal hinter die Fassaden und Giebel der mächtigen Backsteinhäuser blicken? Spannende und mit viel Liebe gepflegte historische Innenhöfe wollen von Ihnen entdeckt werden. Die ursprünglichen Wirtschaftshöfe bestechen heute durch ihren idyllischen, ganz eigenen Charme. Dieser Rundgang führt Sie durch größtenteils private historische Innenhöfe, die dem Betrachter sonst verborgen bleiben.

Dauer: 1,5 Stunden

Preis pro Gruppe 67,00 €
Preis öffentl. Führung p. Pers. 8,00 €



ROTE ROSEN IN LÜNEBURG

Seit 2006 ist Lüneburg Drehort für die beliebte ARD-Telenovela „Rote Rosen“. Kaum eine deutsche Stadt verbindet Romantik, junges Leben und historische Atmosphäre passend zur Serie besser miteinander. Während der Führung besuchen Sie ausgewählte Außendrehorte in der Innenstadt. Fans der Serie werden sicherlich viele bekannte Aus- und Einblicke bekommen.

Dauer: 2 Stunden

Preis pro Gruppe 82,00 €
Preis öffentl. Führung p. Pers. 10,00 €



BERÜHMTE LÜNEBURGER

Lassen Sie sich (ver-)führen von berühmten Persönlichkeiten aus vergangenen Jahrhunderten, die ein Stück Geschichte lebendig werden lassen. Mit den Stadtführern in historischen Kostümen treten Sie eine Zeitreise der besonderen Art an. Treffen Sie u.a. auf den großen Musiker Johann Sebastian Bach in der St. Michaeliskirche sowie den berühmten Dichter Heinrich Heine in seinem Elternhaus.

Dauer: 2 Stunden

Preis pro Gruppe bis 15 Pers. 179,00 €
Preis pro Gruppe bis 25 Pers. 199,00 €
Preis öffentl. Führung p. Pers. 10,00 €

Eine Terminübersicht für Einzelpersonen erhalten Sie in der Tourist-Information Lüneburg oder unter www.lueneburg-tourismus.de



LÜNEBURG MIT ALLEN SINNEN GENIESSEN

Salzig, würzig, süß... Nicht nur Ihr Geschmackssinn wird bei dieser Führung angesprochen. Wandeln Sie durch die mittelalterlichen Gassen der historischen Innenstadt und sehen, schmecken, riechen, hören und ertasten Sie Lüneburg mit seiner mehr als 1050jährigen Stadtgeschichte in all ihren Facetten – ein unvergleichliches Erlebnis inklusive Verkostigungen und kleinen Überraschungen!

Dauer: 2,25 Stunden

Preis pro Gruppe auf Anfrage
(richtet sich nach der Personenzahl)
Preis öffentl. Führung p. Pers. 24,50 €



AUS DER BLÜTEZEIT DER SALZ- UND HANSESTADT

Historische Kostüme, spannende Geschichten und kuriose Begebenheiten. Gleich mehrere Stadtführer entführen Sie in die spannende Vergangenheit Lüneburgs. Lernen Sie z.B. die Fischhändlerin am Hafen kennen oder erleben Sie den verzweifelten Baumeister, der den schiefen Turm der St. Johanneskirche baute. Lassen Sie sich in die Geheimnisse des Bierbrauens einweisen und erfahren Sie vieles mehr.

Dauer: 2 Stunden

Preis pro Gruppe bis 15 Pers. 179,00 €
Preis pro Gruppe bis 25 Pers. 199,00 €
Preis öffentl. Führung p. Pers. 10,00 €



AUF DEN SPUREN DER HANSE

Die Hanse hat das städtische Leben geprägt und Lüneburg zu Reichtum verholfen, der noch heute an den prächtigen Bürgerhäusern, Giebeln und Fassaden abzulesen ist. An der Seite edler Bürgerinnen in eindrucksvollen Renaissance-Kostümen erkunden Sie diese steinernen Zeitzeugen in der Innenstadt und haben die Gelegenheit, einen exklusiven Blick in ein hanseatisches Bürgerhaus in Lüneburg zu werfen.

Dauer: 1,5 Stunden

Preis pro Gruppe 88,00 €
(inkl. Brömsehaus p. Pers.)
Preis öffentl. Führung p. Pers. 9,00 €
(inkl. Eintritt ins Brömsehaus)

Eine Terminübersicht für Einzelpersonen erhalten Sie in der Tourist-Information Lüneburg oder unter www.lueneburg-tourismus.de

Bitte beachten Sie unsere Allgemeinen Geschäftsbedingungen für Stadtführungen auf Seite 30.

INFOS & BUCHUNG: Lüneburg Marketing GmbH | Tel. 0800-220 50 05 | Fax 04131-207 66 44 | touristik@lueneburg.de | www.lueneburg-tourismus.de

Stadtführungen der besonderen Art!



BLAUE STUNDE ...

Lauschen Sie bei Kaffee oder Tee und Torte (1 Gedeck im Preis inbegriffen) den Geschichten der Herzogin Eleonore, wie sie unter den Intrigen und dem Standesdünkel der Welfen zu leiden hatte.

Gern besucht Sie die „Großmutter Europas“ auch direkt an Ihren Tischen und berichtet aus ihrem Leben.

Dauer: ca. 1 Stunde

Preis pro Gruppe	auf Anfrage
Preis öffentl. Führung p. Pers.	12,90 €



RAUS AUS DEM KORSETT

Die Führung gewährt Einblick in die Lebensumstände der Frauen, verschiedener Gesellschaftsschichten und Epochen.

Es wird anschaulich über die Schicksale der Frauen berichtet, ob Herzogin, Patrizierin, Handwerkerin Künstlerin oder einfache Arbeiterin, das Streben nach Bildung, Selbstständigkeit, Gleichstellung und Erwerbstätigkeit verbindet sie.

Dauer: 2 Stunden

Preis pro Gruppe bis 10 Pers.	129,00 €
Preis pro Gruppe bis max. 15 Pers.	174,00 €
Preis öffentl. Führung p. Pers.	10,00 €



SAGENHAFTES LÜNEBURG

Die imaginären Schauspieler Claude und Mary Gassenhauer erzählen mit theatralischer Dramatik über ihr Leben und Spiel auf großen Bühnen. Manchmal waren es auch nur Bretterbuden in dunklen Hinterhöfen, die ihnen dennoch die Welt bedeuteten. Wenn Sie an dem Spektakel teilnehmen wollen, begeben Sie sich für „gute Groschen“ in die Reihen des Publikums. Bühne frei!

Dauer: 1,5 Stunden

Preis pro Gruppe bis 15 Pers.	145,00 €
Preis pro Gruppe bis 25 Pers.	165,00 €
Preis öffentl. Führung p. Pers.	10,00 €

Eine Terminübersicht für Einzelpersonen erhalten Sie in der Tourist-Information Lüneburg oder unter www.lueneburg-tourismus.de



VON SEUCHEN, SALBEN UND SCHARLATANEN

Kuriose Kurpfuscher, schreckliche Seuchen, merkwürdige Methoden: das Mittelalter hatte einige Wunderlichkeiten zu bieten. Unsere Hebamme berichtet davon und erzählt über gar furchtbare Schicksalsschläge und die eine oder andere skurrile Begebenheit aus ihrem Leben. Vielleicht können Sie ja sogar eigene Zipperlein mit ungewöhnlichen Mitteln kurieren lassen? Sie erkunden auf diesem Rundgang Teile der Altstadt.

Dauer: 1,5 Stunden

Gruppe bis 15 Personen	85,00 €
Gruppe von 16 bis 25 Personen	95,00 €
öffentliche Führung	9,00 €



KLOSTERBRUDER JAKOB

...plaudert aus dem Nähkästchen.

Auf alten Pfaden geht es bei dieser humorvollen Stadtführung durch die schöne Hansestadt Lüneburg. Sie erfahren Interessantes aus der Stadtgeschichte und Wissenswertes zu häufig gebrauchten Redewendungen – unterhaltsam und kurzweilig.

Dauer: 1,5 Stunden

Preis pro Gruppe	77,00 €
Preis öffentl. Führung p. Pers.	8,00 €



WALKING TOUR STADT, WALL- UND FLUSSGFLÜSTER

Lüneburg einmal sportlich „gesehen“. Unsere Tour startet am historischen Rathaus, führt Sie von dort durch die westliche Altstadt auf den Kalkberg. Über die alten Wallanlagen geht es zur Ilmenau, der wir bis zum Kloster Lüne folgen. Weiter geht es dann zum Kreidebergsee, von wo Sie einen herrlichen Ausblick auf die Dächer Lüneburgs haben.

Länge: 7,5 km, mittlerer Schwierigkeitsgrad, Höhenunterschied ca. 60 Meter

Dauer: 2 Stunden

Gruppe bis 10 Personen	107,00 €
Preis öffentliche Führung p. Pers.	10,00 €

Eine Terminübersicht für Einzelpersonen erhalten Sie in der Tourist-Information Lüneburg oder unter www.lueneburg-tourismus.de

Bitte beachten Sie unsere Allgemeinen Geschäftsbedingungen für Stadtführungen auf Seite 30.

INFOS & BUCHUNG: Lüneburg Marketing GmbH | Tel. 0800-220 50 05 | Fax 04131-207 66 44 | touristik@lueneburg.de | www.lueneburg-tourismus.de

Abendliche und Weihnachtliche Rundgänge

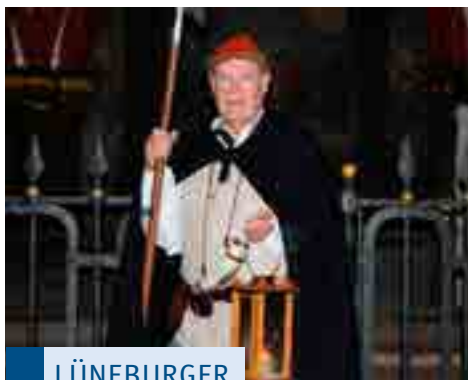


DURCH DIE NACHT MIT CLAAS & FISCHERS TRINE

Der Nachtwächter Claas nimmt Sie mit auf seinem abendlichen Rundgang durch die historische Hansestadt. Ausgehend vom Marktplatz reist er mit Ihnen in die Vergangenheit und zeigt Ihnen das Lüneburg seiner Zeit. Im alten Hafenviertel treffen Sie gemeinsam auf die Fischersfrau Trine, die auf die Rückkehr ihres geliebten Gatten wartet und Ihnen einen Einblick in ihr entbehrungsreiches Leben gewährt.

Dauer: 1,75 Stunden

Preis pro Gruppe bis 15 Pers.	145,00 €
Preis pro Gruppe bis 25 Pers.	165,00 €
Preis öffentl. Führung p. Pers.	10,00 €



LÜNEBURGER STADTWÄCHER

Begleiten Sie den Stadtwächter, wenn dieser in zünftigem Kostüm zu seinem abendlichen Rundgang aufbricht, um in Lüneburg nach Recht und Ordnung zu schauen. Im Laternenschein erkunden Sie die mittelalterlichen Gassen der Innenstadt. Während der Führung erfahren Sie Amüsantes und Wissenswertes über Lüneburg und allerlei Geschichten aus dem Leben des Stadtwächters.

Dauer: 1,5 Stunden

Preis pro Gruppe	77,00 €
Preis öffentl. Führung p. Pers.	8,00 €



DER NACHTWÄCHTER UND SEINE FRAU MARIE

Erleben Sie einen Nachtwächter und seine Frau aus dem 16. Jahrhundert bei ihrem Gang durch die abendliche Altstadt. Er berichtet Wissenswertes über die historische Stadt, von seiner Frau erfahren Sie, wie man in früheren Zeiten den Alltag bewältigte. Mit ihren Geschichten wärmen sie Geist und Herz.

Dauer: 1,75 Stunden

Preis pro Gruppe bis 15 Pers.	145,00 €
Preis pro Gruppe bis 25 Pers.	165,00 €
Preis öffentl. Führung p. Pers.	10,00 €

Eine Terminübersicht für Einzelpersonen erhalten Sie in der Tourist-Information Lüneburg oder unter www.lueneburg-tourismus.de



KNEIPE & KULTUR

Sie kennen die Lüneburger Kneipenszene nicht? Dann begleiten Sie uns und erfahren Sie, wie in unserer schönen Salzstadt seit Jahrhunderten der Durst bekämpft wird. In den Gassen, auf den Plätzen und am historischen Hafen gibt es Lokalitäten in den es urig, zünftig, gepflegt, aber auch bunt und schräg zugeht. Sehenswürdigkeiten stehen nicht im Mittelpunkt, werden aber auf dem Wege nicht ausgelassen.

Dauer: ca. 2 Stunden

Preis pro Gruppe	auf Anfrage
(buchbar montags bis donnerstags)	



HANSESPUREN & LICHTERGLANZ – WEIHNACHTSFÜHRUNG

Bei dieser weihnachtlichen Stadtführung erleben Sie das festlich illuminierte Lüneburg in Begleitung einer hanseatisch gekleideten Stadtführerin. Anhand der prächtig beleuchteten Giebel und Patrizierhäuser erklärt sie Ihnen, was es in Lüneburg während der Hansezeit mit dem Bürgertum auf sich hatte.

Dauer: 1,5 Stunde

Preis pro Gruppe	78,00 €
Preis öffentliche Führung p. Pers.	8,00 €
(buchbar vom 26.11. bis 23.12.2014)	



GIEBEL IM LICHT WEIHNACHTSFÜHRUNG

Traditionell erstrahlen die prachtvollen Backsteingiebel und mittelalterlichen Gassen Lüneburgs zu Weihnachten in festlichem Lichterglanz. Wandeln Sie in Begleitung einer reizenden Renaissance-Dame durch die erleuchtete Innenstadt und genießen Sie einen unvergesslichen Blick von der Aussichtsplattform des Wasserturms. Für Wärme sorgt ein heißes Getränk in luftiger Höhe.

Dauer: 1,5 Stunden

Preis pro Gruppe	73,00 €
(zzgl. Gebühr für den Wasserturm)	
Preis öffentl. Führung p. Pers.	13,00 €
(buchbar vom 26.11. bis 23.12.2014)	

Eine Terminübersicht für Einzelpersonen erhalten Sie in der Tourist-Information Lüneburg oder unter www.lueneburg-tourismus.de

Bitte beachten Sie unsere Allgemeinen Geschäftsbedingungen für Stadtführungen auf Seite 30.

INFOS & BUCHUNG: Lüneburg Marketing GmbH | Tel. 0800-220 50 05 | Fax 04131-207 66 44 | touristik@lueneburg.de | www.lueneburg-tourismus.de

Stadtführungen der besonderen Art!



MIT DEM BÜRGERMEISTER DURCH DAS RATHAUS

Im gotischen Gewand eines Sülfmeisters erzählt der historische „Hinrik Lange“ aus seinem Leben und von seinen vielfältigen Ämtern, denn er war nicht nur Bürgermeister, sondern auch Sülfmeister, Sod- und Barmeister, Provisor und Kämmerer. Dabei führt er seine Zuhörer durch die Räume des historischen Rathauses und anschließend um das Rathaus herum, zum Beispiel in das Senkungsgebiet, zum Klosterhof und zu den Garlophenhäusern.

Dauer: 2 Stunden

Preis pro Gruppe 148,00 €
(inkl. Eintritt in das Rathaus)
Preis öffentliche Führung p. Pers. 10,00 €



SALZ, GOLD, KUNST & KONFEKT

Eine Sülfmeistergattin aus dem ehrwürdigen und historischen Lüneburg begleitet Sie durch das Alte Rathaus und durch die Blütezeit der Salz- und Hansestadt. Sie erzählt Ihnen allerhand Geschichte und Geschichten rund um die Lüneburger Salzherren und Ratsmitglieder und lässt Sie Konfekt aus der goldenen Zeit der Renaissance kosten.

Dauer: 1,5 Stunden

Preis pro Gruppe bis 15 Pers. 145,00 €
Preis pro Gruppe bis 25 Pers. 165,00 €
(inkl. Eintritt in das Rathaus)
Preis öffentliche Führung p. Pers. 12,00 €



LÜNEBURGER KLEINGKEITEN

Das Rathaus, die Kirchen und die historischen Giebel kennt jeder in Lüneburg. Aber auch die Elle im Rathausgarten, die Ziegelstempel, Wappen und andere Kleinigkeiten erzählen aus über 1000 Jahren Geschichte. Erfahren Sie Wissenswertes über all jene Dinge, die man gern übersieht.

Dauer: 1,75 Stunden

Preis pro Gruppe 74,00 €
Preis öffentl. Führung p. Pers. 8,00 €

Eine Terminübersicht für Einzelpersonen erhalten Sie in der Tourist-Information Lüneburg oder unter www.lueneburg-tourismus.de



MITTELALTERLICHE REDEWENDUNGEN ZUM FÜRCHTEN

Viele Sprichwörter, die wir heutzutage nutzen, haben ihren Ursprung im Mittelalter. Bei dieser Führung erfahren Sie Spannendes und Wissenswertes über die Herkunft unserer Redewendungen, die auch manchmal auf mittelalterlich-finstere Bräuche zurückzuführen sind. Das Rathaus dient bei diesem Rundgang als prachtvolle Kulisse. Wir versprechen, Sie nicht „auf die Folter zu spannen“.

Dauer: 1 Stunde

Preis pro Gruppe 85,00 €



DRUM PRÜFE, WER SICH EWIG BINDET

Unsere Lüneburger Hochzeitsführung: Eine Sülfmeisterin aus dem 16. Jahrhundert erzählt Ihnen nicht nur Wissenswertes und Vergnügliches über die Blütezeit Lüneburgs, sondern auch etwas über die erstaunlichen Lüneburger Sitten und Hochzeitsbräuche aus dieser Zeit. So stellt man sich die Frage, warum zum Beispiel ließ die Braut sich schröpfen und wieso ging der Bräutigam mit einem gebratenen Hahn ins Bett?

Dauer: 1,5 Stunden

Preis pro Gruppe 77,00 €



LÜNEBURG ERWACHT

Der beste Zeitpunkt dieser Stadtführung ist morgens um 8.00 Uhr - Sie haben die Plätze und Straßen dann fast für sich allein, wenn das erste Lied der Rathausglocken erklingt und der Turmbläser von St. Johannis um 9.00 Uhr seine Tagesbegrüßung spielt. Die Stadtführerin zeigt Ihnen zum Beispiel den Markt, wo Ihnen heimische Produkte vorgestellt werden, den historischen Hafen mit den Mühlen beim Hotel Bergström uvm.

Dauer: 1,5 Stunden

Preis pro Gruppe 58,00 €
Preis öffentl. Führung p. Pers. 6,00 €
(buchbar von Mai bis Oktober)

Eine Terminübersicht für Einzelpersonen erhalten Sie in der Tourist-Information Lüneburg oder unter www.lueneburg-tourismus.de

Bitte beachten Sie unsere Allgemeinen Geschäftsbedingungen für Stadtführungen auf Seite 30.

INFOS & BUCHUNG: Lüneburg Marketing GmbH | Tel. 0800-220 50 05 | Fax 04131-207 66 44 | touristik@lueneburg.de | www.lueneburg-tourismus.de

Lüneburg für einen Tag/kulinarische Extras



SALZ & SOLE

Der historische Hafen besticht durch sein uriges Kneipenleben, dessen typische Leckereien hier auf Sie warten.

LEISTUNGEN:

- 1 Lüneburger Salzstange
- 1 Sol-Ei
- 1 Stint-Schlückchen

Dieses Angebot ist nur in Zusammenhang mit einer Stadtführung/Tagespauschale buchbar.

Preis pro Person* 6,00 €



SÜSSE STUNDE

Genießen Sie nach einem Rundgang das süße Lüneburger Leben.

LEISTUNGEN:

- Kaffee, Tee oder Kakao
- 1 Stück Kuchen oder Torte

Dieses Angebot ist nur in Zusammenhang mit einer Stadtführung/Tagespauschale buchbar.

Preis pro Person* 7,50 €



WEINVERKOSTUNG

Geschichte genießen bei einer Weinverkostung im Weinkontor „Wabnitz“.

LEISTUNGEN:

- Weinprobe,
- Wasser und frisches Brot

Dieses Angebot ist nur in Zusammenhang mit einer Stadtführung/Tagespauschale buchbar.

Preis pro Person*:
für Gruppen ab 10 Personen: 16,00 €
für Gruppen ab 20 Personen: 14,00 €

*Eine kostenlose Stornierung ist bis 4 Tagen vor Leistungsdatum möglich, danach wird aufgrund der verderblichen Ware der Gesamtpreis fällig.



DAS GOLD DER HANSE

Lüneburg war Jahrhundertlang Mitglied des historischen Städtebundes der Hanse. Erfahren Sie hier allerhand über den Lüneburger Salzhandel und das Gold der Ostsee.

LEISTUNGEN:

- Kostümführung „Auf den Spuren der Hanse“
- Führung durch die Bernsteinabteilung des Ostpreußischen Landesmuseum inkl. Bernsteinschleifen
- Bernstein als Erinnerungsstück
- Kaffeegedeck inkl. Kaffee und Kuchen

Preis pro Person (max. 20 Personen):
für Gruppen ab 10 Personen: 25,90 €
für Gruppen ab 15 Personen: 23,90 €



ROTE ROSEN INTERMEZZO

Den Fernsehfans der seit 2006 in der ARD laufenden Telenovela „Rote Rosen“ bieten wir ein kulinarisches Erlebnis der besonderen Art. Erkennen Sie die unzähligen Außendrehorte in der Lüneburger Innenstadt wieder?

LEISTUNGEN:

- Stadtrundgang zu den Außendrehmotiven der Telenovela „Rote Rosen“
- ein Mittagessen in ausgewählten Lüneburger Restaurants oder Kaffee und Kuchen im Hotel Bergström („Hotel Drei Könige“)

Preis pro Person:
für Gruppen ab 10 Personen: 17,90 €
für Gruppen ab 15 Personen: 16,90 €
für Gruppen ab 20 Personen: 15,90 €



ROTE ROSEN SPEZIAL

Bei diesem Angebot erkunden Sie die Drehorte der bekannten Telenovela „Rote Rosen“, und genießen nach einem Mittagessen den Nachmittag auf dem „Gutshof Flickenschild“.

LEISTUNGEN: (eigene Anreise)

- Stadtrundgang zu den Außendrehmotiven der Telenovela „Rote Rosen“
- Mittagessen in ausgewählten Lüneburger Restaurants
- Besichtigung des „Gutshofes Flickenschild“ nahe Neetze
- Kaffeegedeck in einem nahe gelegenen Café

Preis pro Person:
für Gruppen ab 10 Personen: 31,90 €
für Gruppen ab 15 Personen: 29,90 €
für Gruppen ab 20 Personen: 28,90 €

Werden Sie Fan auf unserer Facebook- Fanseite „Lüneburg – Hauptstadt der Heide“: www.facebook.com/heidehauptstadt

Bitte beachten Sie unsere Allgemeinen Geschäftsbedingungen auf Seite 31.

INFOS & BUCHUNG: Lüneburg Marketing GmbH | Tel. 0800-220 50 05 | Fax 04131-207 66 44 | touristik@lueneburg.de | www.lueneburg-tourismus.de

Geschichte und Geschichten – unsere Klassiker



DER HANSETAG

Der Rundgang auf den Spuren der alten und neuen Hansestadt führt Sie an Orte wie das alte Hafenviertel oder den früheren Handelsplatz „Am Sande“. Der Tag wird durch ein Überraschungspräsent zur Erinnerung an Lüneburg abgerundet.

LEISTUNGEN:

- Stadtrundgang zum Thema „Hanse“
- Eintritt und Führung durch das historische Rathaus
- ein Mittagessen in ausgewählten Lüneburger Restaurants
- kleines Lüneburg-Souvenir

Preis pro Person:	
für Gruppen ab 10 Personen:	24,90 €
für Gruppen ab 15 Personen:	22,90 €
für Gruppen ab 20 Personen:	20,90 €
für Einzelpersonen	25,90 €



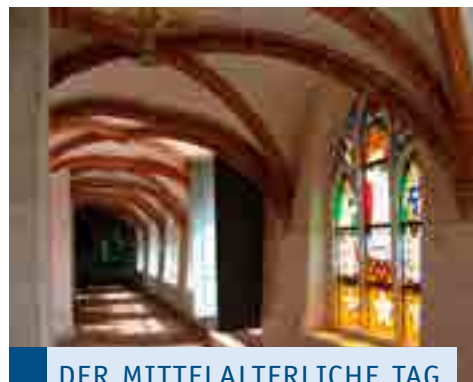
DER GESALZENE TAG

Wandeln Sie auf den Spuren des Salzes. In der Innenstadt und im Deutschen Salzmuseum erfahren Sie alles über das kostbare „weiße Gold“ des Mittelalters und wie die Stadt Lüneburg zur Zeit der Hanse zu ihrem Reichtum kam.

LEISTUNGEN:

- Stadtrundgang
- ein Mittagessen in ausgewählten Lüneburger Restaurants
- Eintritt und Führung durch das Deutsche Salzmuseum
- kleines Lüneburg-Souvenir

Preis pro Person:	
für Gruppen ab 10 Personen:	24,90 €
für Gruppen ab 15 Personen:	22,90 €
für Gruppen ab 20 Personen:	20,90 €
für Einzelpersonen	25,90 €



DER MITTELALTERLICHE TAG

Das Mittelalter war die Blütezeit Lüneburgs. Ein geschlossenes, mittelalterliches Stadtbild mit vielen steinernen Zeitzeugen und das Kloster Lüne lassen diese Zeit für Sie lebendig werden.

LEISTUNGEN:

- Stadtrundgang
- Eintritt und Führung durch das historische Rathaus
- ein Mittagessen in ausgewählten Lüneburger Restaurants
- Eintritt und Führung durch das Kloster Lüne mit Textilmuseum (buchbar vom April bis Oktober 2014)

Preis pro Person:	
für Gruppen ab 10 Personen:	29,90 €
für Gruppen ab 15 Personen:	26,90 €
für Gruppen ab 20 Personen:	24,90 €
für Einzelpersonen	30,90 €



DER WEIHNACHTLICHE TAG

Pünktlich zur Adventszeit legt die alte Salzstadt ihr Festgewand an. Die Giebel der historischen Häuser erstrahlen im Lichterglanz und verbreiten eine festlich-vorweihnachtliche Stimmung.

LEISTUNGEN:

- Stadtrundgang
- Eintritt und Führung durch das historische Rathaus
- ein Mittagessen in ausgewählten Lüneburger Restaurants
- ein Glühwein auf dem Weihnachtsmarkt
- ein orig. Lüneburger Weihnachtsbecher (buchbar vom 26.11. bis 23.12.2014)

Preis pro Person:	
für Gruppen ab 10 Personen:	27,90 €
für Gruppen ab 15 Personen:	25,90 €
für Gruppen ab 20 Personen:	23,90 €
für Einzelpersonen	28,90 €



WEIHNACHTSMARKT SPEZIAL

Lassen Sie sich von der besonderen vorweihnachtlichen Atmosphäre in Lüneburg verzaubern und schlendern Sie über den Weihnachtsmarkt, umgeben von wunderschönen beleuchteten Gebäuden.

LEISTUNGEN:

- Stadtrundgang
- eine Thüringer Bratwurst oder eine Portion Pommes Frites auf dem Weihnachtsmarkt
- ein Glühwein auf dem Weihnachtsmarkt
- ein orig. Lüneburger Weihnachtsbecher

(buchbar vom 26.11. bis 23.12.2014)

Preis pro Person:	
für Gruppen ab 10 Personen:	10,90 €
für Gruppen ab 15 Personen:	9,90 €
für Gruppen ab 20 Personen:	8,90 €
für Einzelpersonen	11,90 €



DIE GRÜNKOHL- UND KULTURTOUR IN LÜNEBURG

Kombinieren Sie ein uriges Grünkohlessen mit einem unterhaltsamen Rundgang durch Lüneburg. Nahrung für Körper und Geist!

LEISTUNGEN:

- Historische Kostümführung
- ein Magenwärmer
- ein Grünkohlteiler mit Bregenwurst oder Kasseler in ausgewählten Lüneburger Restaurants

(buchbar von November bis Februar)

Preis pro Person:	
für Gruppen ab 10 Personen:	18,90 €
für Gruppen ab 15 Personen:	17,90 €
für Gruppen ab 20 Personen:	16,90 €

Bitte beachten Sie unsere Allgemeinen Geschäftsbedingungen auf Seite 31.

Stadt und Land erleben/Saisonale Angebote



ROMANTISCHE ILMENAU

Nach einem Vormittag in der Lüneburger Innenstadt bieten wir Ihnen eine Flussfahrt ins Grüne vor den Toren der Stadt.

LEISTUNGEN:

- Stadtrundgang inkl. Besuch der Aussichtsplattform des Wasserturms
- Mittagessen in einem ausgewählten Lüneburger Restaurant
- Romantische Flussfahrt auf der Ilmenau (Hin- und Rückfahrt) inkl. Kaffeegedeck

(buchbar von Mai bis Oktober, dienstags, mittwochs, donnerstags und sonntags!)

Preis pro Person:	
für Gruppen von 10-15 Personen:	43,90 €
für Gruppen von 16-20 Personen:	38,90 €
für Gruppen von 21-35 Personen:	35,90 €



ROTER BACKSTEIN BLAUE ELBE

Nach einer Stadtführung in Lüneburg und einer Stärkung in einem typischen Restaurant geht es zum reizvollen ländlichen Programm nach Artlenburg an der Elbe. Von dort aus schippern Sie gemütlich über die Elbe hinunter bis nach Scharnebeck zu einem der größten Schiffshebewerke der Welt.

LEISTUNGEN:

- Stadtführung (ca. 1,5 Stunden)
- Mittagessen in einem typischen Lüneburger Restaurant
- Rundfahrt per Schiff von/ab Artlenburg inkl. Kaffeegedeck (ca. 2,5 Stunden)
- Schiffshebewerk (ca. 1 Stunde)

Preis pro Person:	
für Gruppen ab 20 Personen:	42,90 €



LÜNEBURGER TAFELEY

Eine kleine Lampe erhellt die Häuser und Schritte hallen auf dem Kopfsteinpflaster, wenn unser Stadtführer Sie im zünftigen Kostüm durch Lüneburg begleitet. Im Anschluss wird geladen zu Schmaus und Braus in mittelalterlichem Ambiente.

LEISTUNGEN:

- Rundgang mit der Lüneburger Stadtwache
- mittelalterliches 5-Gänge „Sülfmeister-Menü“ inkl. dazugehöriger Getränke

Dauer: ca. 4 Stunden

Preis pro Person:	
für Gruppen ab 10 Personen:	47,90 €
für Gruppen ab 15 Personen:	45,90 €
für Gruppen ab 20 Personen:	44,90 €



DIE HEIDE BRENNT

Erfahren Sie spannendes über die alte Salz- und Hansestadt und die Lüneburger Heide. Erst erkunden Sie die Altstadt und fahren dann in die Lüneburger Heide (eigene Anreise).

LEISTUNGEN:

- Historische Kostümführung
- ein Mittagessen in einem ausgewählten Lüneburger Restaurant
- Kutschfahrt durch das Naturschutzgebiet Lüneburger Heide (ab Undeloh)
- Kaffeegedeck inkl. 1 Kännchen Kaffee, Tee oder Schokolade und 1 Stück Buchweizen- oder Obsttorte

Preis pro Person:	
für Gruppen ab 10 Personen:	36,90 €
für Gruppen ab 15 Personen:	35,90 €
für Gruppen ab 20 Personen:	33,90 €



BUSTOUR IN DIE LÜNEBURGER HEIDE

Sie werden um 13.00 Uhr vom Lüneburger Rathaus abgeholt und in die Lüneburger Heide nahe Niederhaverbeck gefahren. Hier haben Sie die Möglichkeit, drei Stunden freien Aufenthalt zu genießen oder Sie können an einer Kutschfahrt durch den Naturschutzpark teilnehmen. Gegen 18.00 Uhr erreichen Sie wieder Lüneburg. Unbedingte Vorreservierung erforderlich, da die Teilnehmerzahl begrenzt ist.

(buchbar an allen Samstagen vom 02.08. bis 27.09.2014)

Preis pro Person:	
Bustour A (mit Kutschfahrt):	29,00 €
Bustour B (ohne Kutschfahrt):	21,00 €



TAGUNGSPROGRAMM GELÄNDERALLYE

Sie wollen das Wir-Gefühl stärken? Eine faire, kommunikative und freundschaftliche Atmosphäre zwischen Ihren Mitarbeitern fördern? Erkunden Sie mit Karte und Kompass in kleinen Teams die Umgebung Scharnebecks und entdecken Sie eine neue Qualität der Zusammenarbeit. Einer für alle, alle für einen!

Dieses und viele andere Tagungsprogramme finden Sie unter www.lueneburg-tourismus.de/tagung.

Dauer: 2-2,5 Stunden

Preis pro Person:	
Für Gruppen ab 10 Personen:	33,00 €

Bitte beachten Sie unsere Allgemeinen Geschäftsbedingungen auf Seite 31.

INFOS & BUCHUNG: Lüneburg Marketing GmbH | Tel. 0800-220 50 05 | Fax 04131-207 66 44 | touristik@lueneburg.de | www.lueneburg-tourismus.de

Ihr Kurzurlaub in Lüneburg



Unsere Übernachtungspauschalen ermöglichen Ihnen eine flexible Gestaltung Ihres Urlaubes in Lüneburg. Grundlage ist das Basispaket „Lüneburg Kompakt“. Es enthält mindestens eine Übernachtung mit Frühstück (Anzahl der Nächte erweiterbar), eine Stadtführung bzw. Rathausbesichtigung und ein Lüneburg Souvenir.

Zusätzlich können Sie in Kombination mit dem Basispaket vielfältige Tagesprogramme buchen, die Ihnen ganz nach Ihrem Geschmack verschiedene Aktivitäten in Lüneburg ermöglichen. Die Auswahl finden Sie auf den folgenden

Seiten. Wir empfehlen Ihnen zusätzlich den Abschluss einer Reiserücktrittskostenversicherung.

Bitte beachten Sie, dass die lokale Beherbergungssteuer nicht im Preis inkludiert ist. Nähere Informationen finden Sie in den AGB's auf Seite 31.

Informationen erhalten Sie in der Tourist-Information der Lüneburg Marketing GmbH oder im Internet unter www.lueneburg-tourismus.de

BASISPAKET: LÜNEBURG KOMPAKT

Sie sind in Ihrem Urlaub am liebsten unabhängig und möchten die Stadt individuell erkunden? Dann buchen Sie das Basispaket und wählen nach Ihren Wünschen einzelne Bausteine für Ihren Aufenthalt auf den Folgeseiten aus.

LEISTUNGEN:

- Übernachtung inkl. Frühstück
- Stadtrundgang oder Führung durch das historische Rathaus
- Kleines Lüneburg Souvenir

TEILNEHMENDE HOTELS:

- Lüneburg:
Kunsthôtel Residenz, Hotel Heidpark,
Park-Hotel, Seminaris, Bargenturm
- Lüneburger Land:
Comfort Hotel (Melbeck),
Wassermühle Heiligenthal (Heiligenthal),
Castanea Resort (Adendorf), Amethyst (Deutsch Evern)

2014		NEBENSAISON		HAUPTSAISON	
Hotel	Nächte	DZ (p.P)	EZ (p.P.)	DZ (p.P)	EZ (p.P.)
3***	1	75 €	95 €	85 €	105 €
	2	115 €	145 €	135 €	165 €
	3	165 €	205 €	185 €	225 €
	4	205 €	255 €	225 €	285 €
4****	1	85 €	105 €	95 €	115 €
	2	135 €	175 €	155 €	195 €
	3	195 €	245 €	215 €	275 €
	4	245 €	315 €	275 €	355 €

Sie übernachten je nach Wunsch und Verfügbarkeit in einem 3- oder 4-Sterne (bzw. vergleichbaren) Hotel. Gerne nennen wir Ihnen freie Kapazitäten.

Bitte beachten Sie unsere Allgemeinen Geschäftsbedingungen auf Seite 31.

INFOS & BUCHUNG: Lüneburg Marketing GmbH | Tel. 0800-220 50 05 | Fax 04131-207 66 44 | touristik@lueneburg.de | www.lueneburg-tourismus.de

Hinzubuchbare Bausteine



DAS KENNENLERN-PAKET

Unser Angebot (nicht nur) für Lüneburg-Neulinge. Erkunden Sie die Stadt von oben und unten, von drinnen und draußen und lernen Sie Lüneburg bei Ihrem Besuch in vielen Facetten kennen.

LEISTUNGEN:

- Führung durch das historische Rathaus (inkl. Eintritt)
- Besuch des Wasserturms inkl. der Aussichtsplattform
- Mittagessen in ausgewählten Lüneburger Restaurants
- Kaffee und Kuchen in einem traditionellen Café

Preis pro Person: 25,90 €

DAS SALZIGE PAKET

Nicht nur im Mittelalter drehte sich in Lüneburg alles um das Salz – auch heute noch kann man allerlei Salzigen in den verschiedensten Varianten entdecken. Erleben Sie Lüneburg auf den Spuren des „weißen Goldes“.

LEISTUNGEN:

- Besuch des Deutschen Salzmuseums
- Regionaltypisches Abendessen „Salzkrustenbraten“
- 2-Stunden Badespaß in der Salztherme SaLü

Preis pro Person: 23,90 €



DAS ROTE ROSEN PAKET

Fans der beliebten Telenovela „Rote Rosen“ wissen es schon längst: Lüneburg ist romantisch! Die engen Gassen, der idyllische Hafen, die historische Kulisse – erleben Sie die Schauplätze live und hautnah!

LEISTUNGEN:

- Stadtrundgang zu den Außendrehorten der Telenovela Rote Rosen (nur an ausgewählten Terminen)
- Kaffee und Kuchen im Hotel Bergström (Filmhotel „Drei Könige“)

Preis pro Person: 20,90 €



Bitte beachten Sie unsere Allgemeinen Geschäftsbedingungen auf Seite 31.

INFOS & BUCHUNG: Lüneburg Marketing GmbH | Tel. 0800-220 50 05 | Fax 04131-207 66 44 | touristik@lueneburg.de | www.lueneburg-tourismus.de

Hinzubuchbare Bausteine

DAS KUNST- UND KULTUR PAKET

Kunst und Kultur lassen sich in Lüneburg live erleben. Bei einem Museumsbesuch Ihrer Wahl tauchen Sie ein in die über tausend Jahre alte Geschichte der Stadt und besuchen eine Kunstgalerie.

LEISTUNGEN:

- Besuch der Kunstgalerie im Hotel „Altes Kaufhaus“ inkl. einem Glas Prosecco sowie kulinarischen Köstlichkeiten
- Museumsbesuch Ihrer Wahl
- Abendessen in einem typischen Lüneburger Restaurant

Preis pro Person: 30,90 €



DAS GRÜNE PAKET

Lüneburg ist grün! Auf dem Fahrradsattel erleben Sie die grünen Seiten der Salz- und Hansestadt und genießen Sie Kulinarisches aus der Region. Auf der Lüneburger Picknickdecke lässt es sich unterwegs herrlich entspannen.

LEISTUNGEN:

- Leihfahrrad
- Picknickdecke
- Mittagessen mit regionalen Produkten
- Broschüre „Aktiv in der Natur“ inkl. Radkarte

Preis pro Person: 36,90 €

DAS WOHLFÜHL-PAKET

Wir bieten Ihnen mit diesem Paket Entspannung und Genuss. Erkunden Sie Lüneburgs Schönheiten und genießen Sie kulinarische Spezialitäten. Körper und Seele baumeln lassen, heißt es dann in der Salztherme SaLü.

LEISTUNGEN:

- SaLü Entspannungs-Paket: 4 Stunden Aufenthalt in der Salztherme inkl. Schwimm- und Saunavergnügen
- 3-Gang-Menü in einem historischen Lüneburger Restaurant
- Lüneburg-Becher und Lüneburger Lieblings-Tee

Preis pro Person: 44,90 €



Bitte beachten Sie unsere Allgemeinen Geschäftsbedingungen für auf Seite 31.

INFOS & BUCHUNG: Lüneburg Marketing GmbH | Tel. 0800-220 50 05 | Fax 04131-207 66 44 | touristik@lueneburg.de | www.lueneburg-tourismus.de

Hinzubuchbare Bausteine



DAS VORWEIHNACHTLICHE PAKET

Das weihnachtliche Lüneburg mit seinen erleuchteten Giebeln, dem Weihnachtsmarkt und den geschmückten Gassen stimmt Sie auf die Feiertage ein. Erfreuen Sie sich an der besonders festlichen Stimmung in der Stadt!

LEISTUNGEN:

- Besuch des historischen Rathauses
- Original Lüneburger Weihnachtsbecher
- Glühwein und Bratwurst auf dem Lüneburger Weihnachtsmarkt (wahlweise Kakao oder Pommes Frites)

Buchbar zur Zeit des Weihnachtsmarktes!

Preis pro Person: 10,90 €

DAS HEIDE-PAKET

Genießen Sie die romantische Kutschfahrt durch das Naturschutzgebiet der Lüneburger Heide ab Undeloh und stärken sich danach bei Kaffee und Kuchen in einem typischen Restaurant der Region.

LEISTUNGEN:

- Kutschfahrt durch das Naturschutzgebiet Lüneburger Heide von Undeloh nach Wilsede und zurück
- Kaffee und Kuchen in einem heidetypischen Restaurant

Buchbar von Mitte Mai bis Mitte Oktober



Preis pro Person: 16,90 €



DAS HAMBURG-PAKET

Hamburg Card plus Region – perfekt für Ihre Städtereise! Genießen Sie freie Fahrt mit Bus und Bahn im Hamburger Verkehrsverbund (Großbereich) sowie bis zu 50% Rabatt bei über 130 touristischen Angeboten.

Hier einige Beispiele:

- Hafen-, Alster- und Stadtrundfahrten bis zu 25% Ermäßigung
- Sehenswürdigkeiten und Museen bis zu 40% Ermäßigung
- Musicals und Theater bis zu 25% Ermäßigung
- Shopping und Restaurants bis zu 20% Ermäßigung
- Souvenirs und Parkhaus bis zu 25% Ermäßigung

Einzel/Gruppenkarte 1 Tag: 19,90 €/28,50 €
Einzel/Gruppenkarte 3 Tage: 54,90 /79,90 €

Bitte beachten Sie unsere Allgemeinen Geschäftsbedingungen auf Seite 31.

INFOS & BUCHUNG: Lüneburg Marketing GmbH | Tel. 0800-220 50 05 | Fax 04131-207 66 44 | touristik@lueneburg.de | www.lueneburg-tourismus.de

Herzlich Willkommen in den Lüneburger Hotels!



Der »Verein Aktive Hoteliers Lüneburg e.V.« ist ein Zusammenschluss von Hotels aus der Stadt und dem Landkreis Lüneburg.

Das Ziel ist, mit gemeinsamen touristischen Angeboten, einheitlichem Auftreten in der Öffentlichkeit und abgestimmtem Marketingkonzept dazu beizutragen, den Tourismus in der Stadt und im Landkreis zu fördern. Die 11 Mitgliedshotels verfügen zur Zeit über mehr als 700 Gästebetten.

Auf den folgenden Seiten finden Sie spannende Pauschalen und Gruppenangebote für einen Kurztrip nach Lüneburg und in seine reizvolle Umgebung.



EINFACH MAL AUSSPANNEN

- Gläschen Sekt zum Frühstück
- 2 Übernachtungen im Doppelzimmer
- kräftiges Frühstücksbuffet
- 1 Mittagessen
- Stadtführung oder Besuch des Salz museums
- 2 Stunden Badespaß im SaLü (Salztherme Lüneburg)

im DZ pro Person 135,00 €
im EZ pro Person 145,00 €

*Park - Hotel
Lüneburg*

Uelzener Straße 27, 21335 Lüneburg
Tel. 04131-411 25, Fax 04131-40 71 41
info@parkhotel-lueneburg.de
www.parkhotel-lueneburg.de



MUSICAL EVENTS

- Erleben Sie Lüneburg und genießen Sie ein unvergessliches Musical in Hamburg
- Begrüßungssekt
 - 1 Übernachtung inkl. Frühstück
 - 1 x 4-Gänge-Schlemmer-Menü
 - Eintrittskarte für
 - „Der König der Löwen“,
 - „Rocky – Das Musical“,
 - „Das Phantom der Oper“ oder
 - „Schmidt's Tivoli“

Arrangement pro Person:
im DZ ab 112,00 €
im EZ 24,50 €

Preisänderungen vorbehalten!



Vor dem Neuen Tore 12, 21339 Lüneburg
Tel. 04131-673 20, Fax 04131-67 32 40
hallo@heidpark.de
www.hotel-heidpark-lueneburg.de



ROMANTISCHE TAGE IN LÜNEBURG

- Empfangscocktail
- 2 Übernachtungen im ***DZ
- reichhaltiges Frühstücksbuffet
- ein 3-Gang-Menü
- ein festliches 4-Gang-Heidemenü
- historische Stadtführung

1. Kategorie 150,00 € p.P.
2. Kategorie 140,00 € p.P.



Wir kochen mit Produkten aus der Region.

HOTEL UND RESTAURANT
Zum Roten Tore

Vor dem Roten Tore 3, 21335 Lüneburg
Tel. 04131-430 41, Fax 04131-442 24
hotel@zumrotentore.de
www.zumrotentore.de



SO KOSTBAR WIE DAS SALZ

Das Wochenendarrangement im ältesten Hotel der Stadt – unvergleichliches Wohnen inmitten der Innenstadt:

- Ipanemaempfang auf dem Zimmer
- Obstkorb an allen Tagen
- allabendliches und wechselndes Candle-Light-Dinner mit 3 Gängen u. ausgesuchten regionalen Leckereien
- Frühstücksbuffet unter 130-Jahre alter Stuckdecke
- Filmmacht im SCALA-Programmkin
- Aufstieg im Lüneburger Wasserturm zum Panoramablick über die Stadt
- Vormittagsführung durch die historischen Gassen Lüneburgs

195,00 € pro Person (2 Übernachtungen)
280,00 € pro Person (3 Übernachtungen)

Das Stadthaus
HOTEL SEIT 1880

Am Sande 25, 21335 Lüneburg
Tel. 04131-444 38, Fax 04131-40 41 98
info@das-stadthaus.de, www.das-stadthaus.de



SCHEFFLER-ARRANGEMENT

- 1 Empfangsgetränk
- 2 Übernachtungen inkl. Frühstück
- Zimmer mit Dusche/WC, Telefon, Kabel-TV
- 2 Abendessen • ein 3-Gang-Menü,
• ein 4-Gang-Menü)
- Stadtführung oder Rathauseintritt

185,00 € pro Person im DZ
165,00 € pro Person im EZ
20,00 € Einzelzimmerzuschlag p. P.

Weitere Zimmer zum Preis von:

100,-/105,-/125,- € pro Zimmer/Tag
inkl. Frühstück im DZ
73,00 € pro Zimmer/Tag
inkl. Frühstück im EZ



Bardowicker Straße 7, 21335 Lüneburg
Tel. 04131-200 80, Fax 04131-20 08 20
info@hotel-scheffler.de/www.hotel-scheffler.de

Gültig bis zur nächsten Preisänderung



Der Verein „Aktive Hoteliers Lüneburg e.V.“ ist ein Zusammenschluss von Hotels aus Stadt und Landkreis Lüneburg. Deren Ziel ist es, mit gemeinsamen touristischen Angeboten, einheitlichem Auftreten in der Öffentlichkeit und abgestimmtem Marketingkonzept dazu beizutragen, den Tourismus in Stadt und Landkreis zu fördern.



DIE HEIDEMÜHLE

Pauschale Heidemühle: (ab 8 Personen)

- 2 x Übernachtungen im DZ für zwei Gäste
- 1 x Begrüßungsgetränk pro Gast
- 1 x Heiligenthaler „Schlachtkekst“
- 2 x Großes Heiligenthaler Frühstücksbüfett.
- 1 x Drei-Gänge Heidemenu

1 Besichtigung der Gutskapelle Heiligenthal mit Exkursion durch die facettenreiche Geschichte unseres Dorfes. (Beginn nach Absprache).

Arrangement pro Person:
 Im Doppelzimmer 144,00 €
 im Einzelzimmer 160,00 €
 inklusive aller Steuern und Abgaben für 2014.

Wassermühle Heiligenthal

21394 Heiligenthal, Hauptstrasse 10
 Tel. 04135-822 50, Fax 04135-70 28
 mail@wassermuehle-heiligenthal.de
 www.wassermuehle-heiligenthal.de



GRUPPENREISE ERLEBNIS-KURZURLAUB LÜNEBURG

- 2 Übernachtungen inkl. Frühstücksbüfett
- Stadtführung und Eintritt in das berühmte Salzmuseum
- 1 x Eintritt ins „SALÜ“-Badewelt Salztherme LG
- ein heidetypisches 2-Gang-Abendessen beim Nachbarn, dem Gasthof „Am Alten Bahnhof“
- Gratis Nutzung der Finnischen Sauna in unserer Wohlfühlounge

im DZ nur 99,00 €
 im EZ nur 119,00 €
 pro Person für Gruppen ab 6 Personen



Am Alten Werk 4, 21406 Melbeck/Lbg. Süd
 Tel. 04134-90 77 97, Fax 04134-90 77 89
 hotel@lueneburg-comfotel.de
 www.comfort-hotel-lueneburg.de



Ein Schenck's Pauschalangebot

Romantische Heidetour!

Schalten Sie einen Gang zurück & genießen Sie im beschaulichen Tempo die Schönheit der Heide:

- 2 Nächte im komfortablen Wohlfühlzimmer im ruhig gelegenen Gästehaus "Barghus"
- 2x regionales Genießerfrühstück vom Büfett
- Romantische Kutschfahrt inkl. Picknick-Korb!
- 3-Gang Menue in der rustikalen Gaststube
- 4-Gang Menue mit frischen Heidespezialitäten
- Nutzung des großen Schwimmbades (6 x 12 m) und der Sauna, so oft Sie möchten ...

Unser Preis für Sie: **nur 215.- EUR**

pro Person im Doppelzimmer, buchbar das ganze Jahr über.

Schenck's Hotel & Gasthaus
 Lüneburger Straße 48 · 21385 Amelinghausen
 Telefon: 04132 314-0 · E-Mail: info@schencks.de
 Weitere Arrangements unter www.schencks.de



GRUPPENANGEBOT

- komfortable Doppel- und Einzelzimmer
- inkl. reichhaltigem Frühstücksbüfett
- kostenlose Nutzung des Saunabereichs
- direkte Anbindung an den Kurpark
- kostenloser Busparkplatz

Fr. bis So. p.P. im DZ ab 58,00 €
 EZ Aufschlag: 15,00 €
 3-Gang-Menü oder Büfett: ab 18,00 €
 Gruppen ab 20 Personen



Munstermannskamp 10, 21335 Lüneburg
 Tel. 04131-75 99 10, Fax 04131-759 91 75
 info@residenzhotel.de/www.residenzhotel.de



HANSE WOCHENENDE

- 2 Übernachtungen im Komfortzimmer
- Frühstück
- Begrüßungsdrink
- 1x 4-Gang Menü, 1x festliches Büfett
- tägl. 2h Badespaß im SaLü
- Erinnerungsfoto
- 1 Hansepaket (1 Gutschein für eine Stadt- oder Rathausführung, Cityguide Lüneburg, 1 Piccolo Luna Secco uvm.)

178,00 € p.P.
 Verlängerungsnacht (So.-Mo.)
 81,00 € im EZ, 55,50 € im DZ p.P.
 Ab 10 Personen und Frühbucher
 (mind. 30 Tage vor Abreise) 174,00 € p.P.
 (gültig von Fr. - So. außer Ostern, Pfingsten, Weihnachten u. Silvester)



Soltauer Straße 3, 21335 Lüneburg
 Tel. 04131-71 30, Fax 04131-71 31 28
 lueneburg@seminaris.de/www.seminaris.de



LÜNEBURG ERLEBEN

- 2 Übernachtungen inkl. Frühstücksbüfett
- ein 3-Gang-Menü
- ein festliches 4-Gang-Menü
- interessante Stadtführung
- Rathausbesichtigung

165,00 € pro Person im DZ
 193,00 € pro Person im EZ



Lüner Straße 12-13, 21335 Lüneburg
 Tel. 04131-22 40, Fax 04131-22 42 24
 info@bremer-hof.de
 www.bremer-hof.de



Der Verein „Aktive Hoteliers Lüneburg e.V.“ ist ein Zusammenschluss von Hotels aus Stadt und Landkreis Lüneburg. Deren Ziel ist es, mit gemeinsamen touristischen Angeboten, einheitlichem Auftreten in der Öffentlichkeit und abgestimmtem Marketingkonzept dazu beizutragen, den Tourismus in Stadt und Landkreis zu fördern.

HOTEL UND RESTAURANT Zum Roten Tore



Liebe Besucher von Lüneburg!

Am Rand der Innenstadt von Lüneburg befindet sich unser gemütliches Restaurant. Ein guter Ausgangspunkt, um die Stadt kennen zu lernen. Bequem können Sie auf unserem hauseigenen Parkplatz kostenlos parken. Für Gruppen bis 70 Personen bieten wir ein umfangreiches Angebot. Vom Frühstücksbüfett, über Mittagsimbiss oder Kaffeegedeck bis zum festlichen Menü reicht unser Angebot. Gerne beraten wir Sie!

Wir bieten Ihnen verschiedene Arrangements z.B. :

- „Der genussreiche Lüneburg-Tag“
- Glühwein- oder Cocktail-Empfang
- Salzkrustenbraten oder Wildschweingulasch
- Stadtführung ab Restaurant
- Kaffee satt mit frisch gebackenem Kuchen
- Pro Person 22,50 Euro (ab 10 Personen)



Nur bei uns:
„Lüneburger Schweinestopf“
Wildschweingulasch aus
Lüneburgs historischem
Kochgefäß
Pro Person 13,50 Euro

Unser Haus gehört zum Netzwerk Regionale Esskultur.

Wir bereiten unsere Speisen mit Produkten aus der Region zu.

- ganzjährig bieten wir Ihnen:
- Kartoffel-Heidebüfett
- Büfett „Regionale Esskultur“
- Lüneburger Schlachtebüfett
- Heidschnuckenbüfett
- Frühstücksbüfett
- und viele weitere regionale Spezialitäten als Menü oder Tellergericht.

Je nach Saison bieten wir Ihnen auch Spezialitäten wie den Stint im Februar und März den Spargel von Ende April bis Juni Apfel, Kartoffel u. Kürbis im Herbst Grünkohl im Winter



Weitere Angebote finden Sie auf unserer Internetseite www.zumrotentor.de.

Wir freuen uns auf Ihr Kommen!

Familie Winterberg und Mitarbeiter

Christa Winterberg



Vor dem Roten Tore 3 • 21335 Lüneburg • Tel: 04131 - 430 41 • Fax: 04131 - 442 24
E-Mail: hotel@zumrotentor.de • www.zumrotentor.de

WIE GASTFREUNDLICH...

UNSERE GRUPPEN- & PAUSCHAL-ANGEBOTE

3-GANG-MENÜ ENTE SATT
19,50 EURO

3-GANG-MENÜ
VON DER HEIDSCHNUCKE
19,50 EURO

GRÜNKOHLPLATTE SATT
12,50 EURO

- ☛ Unser familiengeführtes Haus bietet Ihnen tollen Service und echte, frische, regionale Küche seit 95 Jahren!
- ☛ Wir sind Mitglied der Regionalen Esskultur Lüneburger Heide
- ☛ Großer Tanzsaal für bis zu 150 Personen
- ☛ 32 Hotelzimmer ★★★+ Superior
- ☛ Gluten- und laktosefreie Gerichte
- ☛ Barrierefreie Gasträume und Toiletten
- ☛ Vier große Busparkplätze direkt am Hause
- ☛ Gute Anbindung an die A39 } direkt an der B209

*Alle Preise gelten für Gruppen ab 20 Personen.
Wir freuen uns auf Sie!*

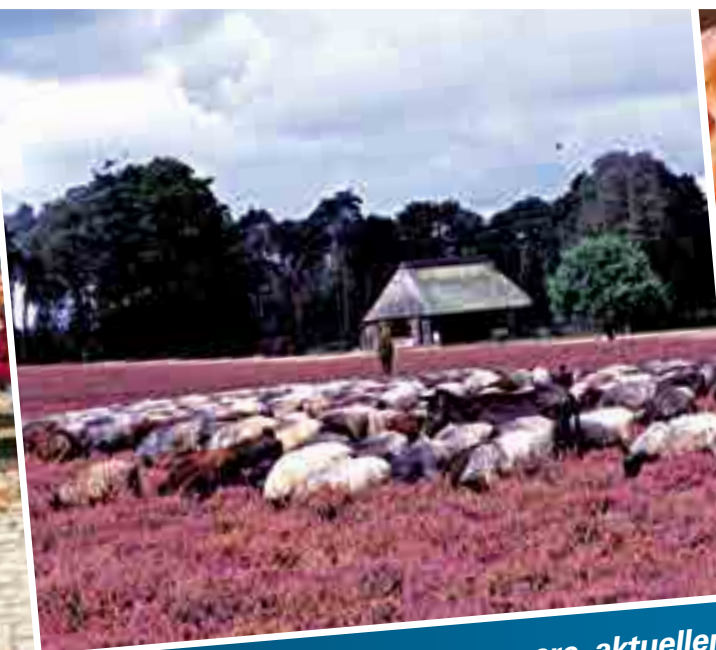


FRÄNCK

LANDHOTEL & RESTAURANT

FRANCK LANDHOTEL & RESTAURANT
BUNDESSTRASSE 31B
21382 BRIETLINGEN BEI LÜNEBURG

TEL 041 33 40090
INFO@LANDHOTEL-FRANCK.DE
WWW.LANDHOTEL-FRANCK.DE



**RESTAURANTS · HOFCAFÉS
HOFLÄDEN · PRODUZENTEN**

**Fordern Sie jetzt unsere aktuellen Prospekte an!
NEU für Gruppen: 12 kleine Rundreisen durch die
Lüneburger Heide · info@regionale-esskultur.de**

**QUALITÄT – FÜR DIE REGION
AUS DER REGION**
www.regionale-esskultur.de





Ein Stück Lüneburg genießen...

Kleine und große (100 Pers.) Gästegruppen heißen wir aufs Herzlichste willkommen!

...und lassen jeden Besuch zu einem unvergesslichen Erlebnis werden. Ob Stadtbummel, Stipvisite, Kurztrip oder Urlaub — für Lüneburgbesucher und -freunde ist das vielseitige Gastronomie-Vergnügen in der einzigartigen Atmosphäre der über 500 Jahre alten Mauern, im geselligen Biergarten oder im fröhlichen Straßenkaffee der KRONE ein Muss.

Kulinarische Vielfalt von früh bis spät:

- *leckeres Frühstück*
- *Quick Lunch*
- *leichte bis herzhaftes Küche*
- *Frisches und Knackiges*
- *saisonale Aktionen*
- *original LÜPAS für davor, danach + zwischendurch*
- *historische Tafeleyen*
- *festliche Dinner*
- *5 Biere – frisch vom Fass ...und vieles mehr*

Wir haben für Sie geöffnet:
Mo - Sa. ab 8.00 Uhr
und So. ab 10.00 Uhr

KRONE Bier- & Event-Haus · Heiligengeiststraße 39-41 · 21335 Lüneburg
E-Mail: info@krone-lueneburg.de · Internet: krone-lueneburg.de

Tel.: (0 41 31) **244 50 50**
Fax: (0 41 31) **4 18 61**

FESTDIELE · RESTAURANT · BIERGARTEN · EVENTS · STRASSENKAFFEE · LÜPAS · und vieles mehr

www.rote-schleuse.de



Forsthaus „Rote Schleuse“

Restaurant, Café und großer Biergarten

Ein wenig außerhalb, idyllisch, direkt an der Ilmenau liegt das im landschaftstypischen Stil erbaute alte Fachwerkhaus. Es erwartet Sie eine gepflegte Gastlichkeit in einem romantischen Haus der guten alten Zeit.

- Frühstücksbuffet (ab 20 Personen)
- Mittagstisch (für Gruppen nach Absprache)
- Hausgemachte Kuchen und Torten
- Abends á la carte mit saisonalen Spezialitäten

Infos unter: Forsthaus „Rote Schleuse“
Telefon 04131/79317, Telefax 04131/791265



Flussfahrt mit der MS Ilmenau durch das romantische Ilmenautal zum Forsthaus „Rote Schleuse“

Von April bis Ende Oktober bieten wir Ihnen Kombiangebote für Gruppen (bis max. 35 Pers.) oder Charterfahrten nach Vereinbarung (ab 10 Pers.). Genießen Sie während einer zwei-stündigen Fahrt abseits von Rummel und Stress, das idyllische Tal der Ilmenau. Der Schiffsanleger befindet sich in Lüneburg an der Willy-Brandt-Str., Nähe Landesmuseum.

Reservierungen unter: Forsthaus „Rote Schleuse“
Telefon 04131/79317, Telefax 04131/791265



Bei uns ist der Kunde König!

- Familienbetrieb seit 163 Jahren -

Lassen Sie sich an 7 Tagen in der Woche mit hochwertigen Backwaren und einer großen Auswahl an Salbeteilen verwöhnen, die auch «amtags frisch für Sie gebacken werden. In unserem mitabergeführten Café, direkt am Marktplatz, finden Sie Plätze für 50 Personen. Das Prunkstück im Sommer ist unser wunderschöner und ruhiger Café-Garten, angeordnet für 60 Personen. Wir freuen uns auf Ihren Besuch!

Öffnungszeiten:

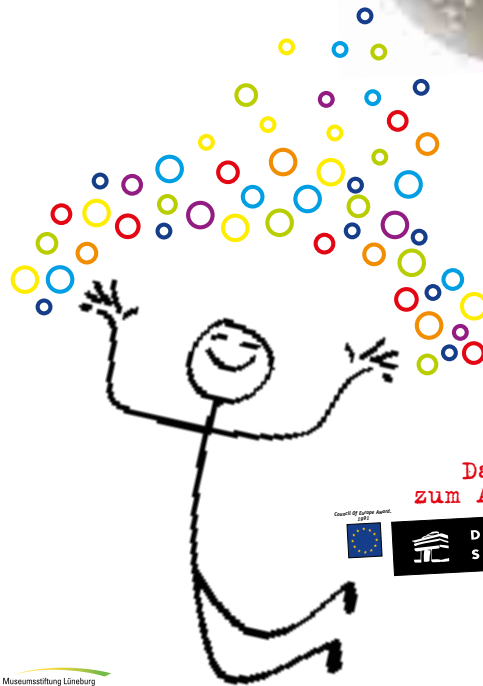
Montag bis Samstag 8.00 Uhr bis 18.00 Uhr

Sonntag 13.00 Uhr bis 18.00 Uhr

Markt-Café

Bärdowicker Str. 2, 21335 Lüneburg, Telefon 04131-31307

Ohne Salz ist das Leben nicht süß.



Das Museum
zum Anfassen.



DEUTSCHES
SALZMUSEUM

Sülfmeisterstrasse 1
21335 Lüneburg
Tel. 0 41 31-72065-13
www.salzmuseum.de

Museumstiftung Lüneburg

AGIL

in der Erlebnisschmiede Südergellersen:

Kurse, Vorführungen, Vorträge, Hochzeiten, Kindergeburtstage, Schulprogramme.....

Schmieden



Bogenschiessen



Glasperlenmachen



AGIL

Büro für angewandte Archäologie

Postfach 1115

21389 Reppenstedt / Lüneburg

Tel. 04131/681706

e-mail: infoagil-online.de

Internet: www.agil-online.de



Kletterwald Scharnebeck

Natur erleben - Sich erleben!



- **Firmen und Gruppen**
Teamtrainings
Waldrallyes
Flossbau
Catering
Events
Zusatzprogramme
Abendveranstaltungen



- **Schulen**
Erlebnispädagogik
Umweltpädagogik
Teamerlebnisse

Neues Sicherungssystem

Fragen Sie uns - wir beraten Sie gern!



Direkt am Schiffshebewerk
Adendorfer Straße 31
21379 Scharnebeck / Lüneburg
Telefon Wald 04136 - 911 897
Telefon Büro 04133 - 222 522

Informationen unter www.kletterwald-scharnebeck.de

WILLKOMMEN AM SCHIFFSHEBEWERK LÜNEBURG

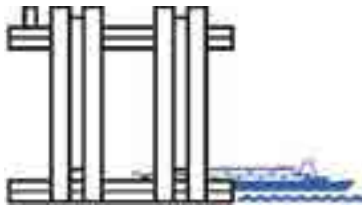


Ein Fahrstuhl für Binnenschiffe
in Scharnebeck bei Lüneburg
am Elbe- Seitenkanal



Höhenunterschied 38 m
Troggewicht 5800 t
Ø 50 Schiffe pro Tag
Schiffslänge max. 100 m

**Wir erklären und zeigen Ihnen das größte deutsche Schiffshebewerk auf unterhaltsame Art
Kontakt, Info, Anfragen und Buchungen :**



Jörn Pfeiffer
Führungen und Programme
für Gruppen ab 10 Personen :

Birkenweg 8
21379 Scharnebeck
Tel./Fax 04136-1362 • Mobil 0163-607 8042
pfeifferjoern@aol.com

www.schiffshebewerk-lueneburg.de

Führung

im Informationszentrum
und am Schiffshebewerk
ab 20 Personen 4,50 € p.P. (inkl. Eintritt)
ab 10 Personen 6,- € p.P. (inkl. Eintritt)

Führung mit anschl. Schifffahrt

11,50 € p.P. ab 20 Personen
14,- € p.P. ab 10 Personen

Führung mit Schifffahrt und Mittagessen

21,50 € p.P. ab 20 Personen
24,- € p.P. ab 10 Personen

Führung mit Schifffahrt und Kaffee/Kuchen

18,50 € p.P. ab 20 Personen
20,50 € p.P. ab 10 Personen



TOP - ANGEBOT TAGESPROGRAMM :

10:00 Uhr
Stadtführung in der wunderschönen,
mittelalterlichen Hansestadt Lüneburg

12:00 Uhr
Mittagessen im Hotel/Restaurant
Europa in Scharnebeck

13:30 Uhr
Führung im Infozentrum des Wasser-
und Schifffahrtsamtes und am
Schiffshebewerk

15:00 Uhr
Schifffahrt mit der Reederei Helle
durch das Hebewerk

KOMPLETTPREIS : nur 26,50 € p.P.
(ab 20 Personen)

HOTEL & RESTAURANT
EUROPA



Unser Angebot für Sie:

- Internationale und regionale Spezialitäten.
- Spitzen-Service
- Täglich warme Küche von 12.00 Uhr bis 23.00 Uhr
- Unsere Räumlichkeiten bieten Platz für bis zu 150 Personen im Innenbereich.
- Im Außenbereich finden auch 150 Personen Platz.

Hotel & Restaurant Europa • Familie Markaj

Adendorfer Str. 38 • 21379 Scharnebeck • Tel.: (04136) 913 407-0

E-Mail: info@hoteleuropa.de • www.hoteleuropa.de

Öffnungszeiten: täglich geöffnet von 07:00 Uhr bis 23:00 Uhr

MEHR ERLEBEN!

KARTCENTER

BOWLING

BOGENSCHIESSEN

TAGUNGEN

RESTAURANT



Ralf Schumacher Kart & Bowl • Schumacher's Motodrom GmbH
Horstfeldweg 5 • 29646 Bispingen
www.rs-kart-bowl.de • Tel.: +49 (0)5194-98205-0



Personenschiffahrt Jürgen Wilcke
Buchenweg 14 • 21380 Artlenburg
Fahrgastschiff LÜNEBURGER HEIDE
Tel.: 04139 - 62 85 • Fax: 04139 - 69 50 29
www.personenschiffahrt-wilcke.de



◆ Metropolregion Hamburg, Elbtalaue und mehr ◆

Genießen Sie einen Tag auf dem Wasser und kommen Sie mit auf eine unserer regelmäßigen Fahrten ab/bis Lauenburg. Touren finden generell im Zeitrahmen 09:15 bis 19:00 Uhr statt; selbstverständlich sind auch Teilstrecken sowie Einwegstrecken buchbar. Termine/Preise 2013 wie nachstehend:

◆ **Schiffahrt nach Hamburg inkl. Hafenumrundfahrt:**
16,5 • 30,5 • 13,6 • 27,6 • 11,7 • 25,7 • 8,8 • 22,8 • 5,9 • 26,9 • 17,10
Einfache Fahrt: 23,- € • **Hin- & Rückfahrt:** 28,- € p. Pers.

◆ **Schiffsausflug in die Elbtalaue bis nach Hitzacker:**
2,5 • 23,5 • 6,6 • 20,6 • 4,7 • 18,7 • 1,8 • 15,8 • 29,8 • 19,9 • 10,10
Einfache Fahrt: 21,- € • **Hin- & Rückfahrt:** 26,- € p. Pers.

◆ **Idyllische Tour auf dem Elbe-Lübeck-Kanal nach Mölln:**
Alle 14 Tage jeweils mittwochs im Zeitraum 22.5. - 25.9.2013
Einfache Fahrt: 19,50 € • **Hin- & Rückfahrt:** 24,- € p. Pers.

Gestaffelte Ermäßigungen für Gruppen ab 15 bzw. 35 Personen; Verpflegungsleistungen wie Mittagessen oder Kaffeegedeck können vergünstigt hinzugebucht werden. Erläuterungen zur Strecke sowie ein aufmerksamer Service an Bord sind selbstverständlich.

Außerdem Touren zu besonderen Events im Hamburger Hafen (Hafengeburtstag, Anläufe QM 2), Fischmarktfahrten u.v.a.m. Für Gruppen und geschlossene Gesellschaften sind auch andere Termine und Strecken möglich, wie z.B. Elberundfahrten und Fahrten zum Schiffshebewerk Scharnebeck. Zudem bietet die **LÜNEBURGER HEIDE** den idealen Rahmen für Betriebs- und Vereinsausflüge, Seminare und dergleichen. **Sprechen Sie uns an – wir freuen uns auf Sie!**





Stellplätze

Citynah! Wohnmobilstellplatz „Auf den Sülzwiesen“ in Lüneburg

Der Wohnmobilstellplatz „Auf den Sülzwiesen“ liegt in direkter Nähe zur historischen Lüneburger Innenstadt. Er verfügt derzeit über 53 Wohnmobilstellplätze. Sieben Stromsäulen stehen auf dem Platz zur Verfügung. Eine Ent- und Versorgungsstation ist ca. 150 m entfernt. Der Wohnmobilstellplatz ist ganzjährig geöffnet.

Die Lüneburger Innenstadt ist innerhalb von nur 5 Minuten zu Fuß erreichbar. Der Weg dorthin ist ausgeschildert. Im Stadtzentrum finden Sie ein breites Angebot an kulturellen Einrichtungen sowie vielfältige Gastronomiebetriebe und zahlreiche Einkaufsmöglichkeiten.



SCHARNEBECK ERLEBNIS-PAUSCHALE

Verbringen sie einen erlebnisreichen Tag in Scharnebeck und erfahren Sie hautnah die Technik des Schiffshebwerkes Scharnebeck.

- Frühstück, Mittag- oder Abendessen
- Kaffee satt und ein gr. Stück Torte
- Besichtigungsfahrt Schiffshebwerk mit der Reederei Helle
- Eintritt Ausstellungshalle

Mindestteilnehmerzahl: 25 Personen

Preis pro Person: 24,20 €

Buchbar vom 15.03. bis 31.10.2014

Führungen zusätzlich vermittelbar.

Information und Vermittlung:
Verkehrsverein Samtgemeinde Scharnebeck e.V.
Marktplatz 1, 21379 Scharnebeck
tourismus@scharnebeck.de, www.scharnebeck.de



PREISE UND KONTAKTDATEN

- die ersten 3 Stunden 3,00 €
- jede weitere angefangene Stunde 1,00 €
- 24 Stunden 8,00 € (max. Tagespreis)
 - Es gibt keine Höchstparkdauer. Die Bezahlung erfolgt am Kassenautomaten vor Ort.
- Kassenautomat vor Ort, EC-Kartenzahlung möglich
 - Strom vom 01. Mai bis 30. September
- 8 Stunden 1,00 €
 - Strom vom 01. Oktober bis 30. April
- 8 Stunden 2,00 €
- 10 Minuten für Ent-/Versorgungsstation 1,00 €
- Wasserentsorgung ist kostenlos.

Technische Informationen:

Lüneburger Parkhaus und Parkraum Verwaltungs-GmbH,
Tel. 04131/699 69 90



M. Kerge-Liphart · 21368 Dahlenburg · Tel. (0 58 51) 266

- 4500 m² Schau- und Gewächshausanlagen
- Üppig blühende **Schaupflanzen** und Raritäten deren Vielfalt **einzigartig in Europa** ist
- man erfährt alles über die Pflege der Orchideen und deren unerwartete Besonderheiten
- Auf der BuGa mehrmals ausgezeichnet mit der großen **Goldmedaille** für ein hervorragendes Sortiment in ausgezeichneter Qualität
- Eintritt frei • spannende Gruppenangebote





Amelinghausen, das sind tiefe Wälder, idyllische Heideflächen und malerische Gewässer. Die selbst ernannte Krone der Heide mit ihren 8.000 Einwohnern liegt zentral inmitten des Naturparks Lüneburger Heide. Im Norden das Reiterparadies Luhmühlen, im Osten die Hanse- und Salzstadt Lüneburg, im Süden große, unberührte Waldgebiete und im Westen das Naturschutzgebiet Lüneburger Heide. Und es gibt viel zu entdecken!

Unterwegs mit zwei Pferdestärken

Erleben Sie Wald und Heide ganz gemütlich von der Kutsche aus.

- Ganzjährig buchbar.
- 2 bis 3 Stunden Fahrt durch Wald und Heide.
- Kaffee und Kuchen für 6,- € p. P. oder Heidjermahlzeit (Brotzeit) für 7,50 € p. P. zusätzlich buchbar.

Kosten pro Person: ab 14,- €



Ausflug in die Vergangenheit

Reisen Sie zurück in der Zeit und erleben Sie steinzeitliche Siedlungsgeschichte der Lüneburger Heide.

- Ganzjährig buchbar.
- Führung durch das Archäologische Museum Oldendorf/Luhe und die Oldendorfer Totenstatt.
- Dauer: 2 bis 3 Stunden.

Kosten pro Person: ab 5,- €



Tagesausflug „Individuell“

Genießen Sie die Natur und lernen Sie die einzigartige Geschichte der Kulturlandschaft Lüneburger Heide kennen.

- Tag mit dem Schäfer
- geführte Wanderungen
- geführte Radwanderungen

Kosten auf Anfrage



Veranstaltungshighlights 2014

- | | |
|------------------|---|
| 13. April: | Frühlingstag in Amelinghausen mit verkaufsoffenem Sonntag |
| 27. April: | Mühlenfest auf dem Mühlenhof Soderstorf |
| 18. Mai: | 37. Internationaler Museumstag |
| 26. Juli: | 4. Internationale VFM Heide-Histo |
| 16.–24. August: | 65. Heideblütenfestwoche in Amelinghausen |
| 29.–31. August: | 18. AMR-Globetrottertreffen |
| 30. August: | 24. Stoppelfeldrennen in Oldendorf/Luhe |
| 28. September: | Kartoffelfest auf dem Mühlenhof in Soderstorf |
| 12./13. Oktober: | Traditioneller Herbstmarkt mit verkaufsoffenem Sonntag |

Die genauen Zeiten und weitere Informationen werden rechtzeitig im Internet unter www.amelinghausen.de veröffentlicht; Änderungen vorbehalten.

Lust auf weitere Tagesausflüge?

Wir stellen Ihnen gerne, gemeinsam mit unseren Partnern, ein passendes Gruppen- und Pauschalangebot zusammen.

Wenden Sie sich einfach an die:

Tourist-Information Amelinghausen
Marktstraße 1
21385 Amelinghausen
Telefon: 0 41 32 - 92 09 43
tourist-info@amelinghausen.de



Wir sehen uns ... bei Facebook und Twitter und jetzt neu: die AmelingApp!

Gruppen- und Erlebnistouren in der Lüneburger Elbtalaue/Bleckede

Foto Biber: Ingo Arndt



Tourentipp 1

- **Schiffahrt** von Lauenburg nach Bleckede
- **Mittagessen** im Landgasthof Karze, 2-Gänge-Menü der frischen, regionalen Küche, Filmvorführung
- **Führung** im Biosphaerium Elbtalaue mit Aquarienlandschaft, echtem Biber und großer Ausstellung

32,50 Euro pro Person

(ab 20 Personen; inkl. Schiffahrt, Mittagessen und Führung)

Tourentipp 2

- **Führung** im Biosphaerium Elbtalaue mit Aquarienlandschaft, echtem Biber und großer Ausstellung
- **Mittagessen** im Landgasthof Karze, 2-Gänge-Menü der frischen, regionalen Küche, Filmvorführung
- **Kutschfahrt** durch das Biosphärenreservat Elbtalaue

32,00 Euro pro Person

(ab 20 Personen; inkl. Führung, Mittagessen und Kutschfahrt)

Tourentipp 3

- **Kutschfahrt** durch das Biosphärenreservat Elbtalaue
- **Mittagessen** im Landgasthof Karze, 2-Gänge-Menü der frischen, regionalen Küche, Filmvorführung
- **Schiffahrt** von Bleckede nach Lauenburg

38,50 Euro pro Person

(ab 20 Personen; inkl. Kutschfahrt, Mittagessen und Schiffahrt),

Angebote individuell abänderbar

Information und Buchung:

Fahrstall Grothoff, Landgasthaus Karze und Reederei Helle



Fahrstall Grothoff Heuhotel

Kutsch- & Planwagenfahrten

*Urige Übernachtungen
im Heu*



Jürgenstorfer Weg 20 · 21398 Neu Neetze

Tel. 05850 - 971 333 · Fax 971 334 · info@fahrstall-grothoff.de

Schiffahrten durch das Schiffshebewerk, den
Elbe-Seitenkanal, die Elbe
oder den Elbe-Lübeck-Kanal



**ERLEBNIS
FAHRTEN
Im Dreiländereck**

Reederei Helle

Inhaber: Ad van Seeters
Elbstr. 117 · 21481 Lauenburg/Elbe
Tel.: 0 41 53 - 59 28 48
Mobil: 0171 - 99 45 396
Fax: 0 41 53 - 59 29 82

www.reederei-helle.de



Biosphaerium
Elbtalaue
Schloss Bleckede



Mitten im Elbe-Leben!

Aquarienlandschaft, lebendige Biber,
interaktive Ausstellung, Aussichtsturm, Spielplatz:
das und vieles mehr erwartet Sie und Ihre Familie.

Biosphaerium Elbtalaue GmbH
Schlossstr. 10 · 21354 Bleckede
Tel.: 0 58 52 / 95 14 - 14 · www.biosphaerium.de

Biosphärenreservat
Niedersächsische
Elbtalaue



Landgasthof Karze



**Das Haus für gehobene Gastlichkeit,
kultivierte Gastronomie und wohl-
tuende Atmosphäre.**

Am Rotdorn 7 · 21354 Bleckede/Karze
Tel. 05852 - 2612 · Fax 05852 - 1874 · info@landgasthof-karze.de



Einen ganzen Tag Wellness, Entspannung und Pflege genießen

Mit einem Wellness-Paket genießen Sie einen ganzen Tag lang die Bade-, Wellness- und Saunawelt im SaLü. Ganz nach Lust und Laune stehen Ihnen unterschiedliche Wellness-Angebote wie Floating, Kosmetik, Rasul- oder Relaxer-Anwendungen und Massagen zur Auswahl. Alle Paket-Angebote und Infos: www.salue.info



Day Spa-Paket

1 ganzer Tag Bade- und Saunawelt
1 × Relaxarium mit Anwendung nach Wahl
1 × Floatarium, 30 Min.
1 Ganzmassage
1 Erfrischungsgetränk und 1 Bunter Salatteller
Leihbademantel

für 1 Person
€ 79,50



Rosenzauber

1 ganzer Tag Bade- und Saunawelt
1 × Relaxarium mit einer pflegenden Rosenblüten-Packung
1 Halbmassage
1 × Verwöhnmassage für Hände oder Füße
1 Glas Sekt
1 Bunter Salatteller

für 1 Person
€ 62,50

Kosmetik-Paket

1 ganzer Tag Bade- und Saunawelt
1 Gesichtspflege – genau auf Ihren Hauttyp abgestimmt (45 Min.)
1 Erfrischungsgetränk und 1 Bunter Salatteller
Leihbademantel

für 1 Person
€ 55,00

Romantik-Paket für 2 Personen

1 ganzer Tag Bade- und Saunawelt
60 Min. Romantikbad im Floatarium
pro Person 1 Getränk nach Wahl

für 2 Personen
€ 72,50

Allgemeine Geschäftsbedingungen für die Vermittlung von Stadtführern in Lüneburg

Pauschalen für Einzel- & Gruppenführungen

Gültig für die Stadtführungen auf den Seiten 4 bis 10

Lieber Gast, wir wünschen Ihnen einen angenehmen Aufenthalt in unserer Salz- und Hansestadt. Dazu können auch klare Regeln beitragen. Bitte lesen Sie die Bedingungen sorgfältig durch, denn mit Ihrer Buchung erkennen Sie diese Reisebedingungen an.

1. Die Lüneburg Marketing GmbH

vermittelt Stadtführer an interessierte Einzelgäste und an Gruppen. Vertragliche Beziehungen bei einer Stadtführung für Gruppen entstehen bei Vermittlung direkt zwischen dem Kunden einerseits und dem Stadtführer andererseits. Alle Vertragsbeziehungen regeln sich zwischen diesen beiden Parteien gemäß den nachfolgenden Punkten.

2. Preise laut Angebotskatalog;

Stand bei Drucklegung. Kunden der Lüneburg Marketing GmbH werden über Änderungen vor Vertragsschluss informiert. Bei allen Gruppenführungen ist eine Anmeldung/Buchung erforderlich. Zu bezahlen sind grundsätzlich alle bestellten und schriftlich bestätigten Details.

3. Bei Stadtführungen,

die ausschließlich zu Fuß vorgenommen werden, beträgt die maximale Teilnehmerzahl pro Gruppe grundsätzlich 25 Personen. Eine höhere Teilnehmerzahl ist nach vorheriger Absprache gegen Aufpreis möglich.

4. Der Stadtführer ist verpflichtet,

eine Wartezeit von 30 Minuten ab dem vereinbarten Zeitpunkt des Beginns der Führung einzuhalten. Nach Ablauf von 30 Minuten steht es ihm frei, weiter zu warten oder die Gruppe als nicht gekommen zu betrachten.

5. Bei verspätetem Eintreffen

der zu führenden Gäste muss zwischen diesen und dem Stadtführer vereinbart werden, ob die Führung entsprechend verkürzt oder ob - falls der Stadtführer nicht anderen Verpflichtungen nachkommen muss - die ursprünglich vereinbarte Dauer der Führung eingehalten werden soll. Dann berechnet sich das Honorar nach dem Zeitraum, der sich aus der Wartezeit und der tatsächlichen Dauer der Führung zusammensetzt. Bei einer vorzeitigen Beendigung der Führung auf Wunsch der Gruppe ist das komplette, vorher schriftlich vereinbarte Honorar fällig.

6. Wird eine bestellte Stadtführung für Gruppen nicht in Anspruch genommen,

ohne dass mindestens zwei Arbeitstage vor dem vereinbarten Termin eine Abbestellung erfolgte, wird ein Ausfallhonorar in Höhe von 100 % des vereinbarten Honorars berechnet. Bei Stadtführungen für Einzelpersonen, bei denen Tickets über die Lüneburg Marketing GmbH gekauft werden, ist eine kostenfreie Stornierungsfrist von vier Arbeitstagen festgelegt.

Die Abbestellung ist möglich per Fax oder E-Mail während der Dienstzeit der Tourist Information: Fax 04131/2076644, E-Mail: touristik@lueneburg.de montags bis freitags 9.30 bis 18 Uhr; Mai bis Oktober und Dezember: Samstag 9.30 bis 16 Uhr und Sonntag 10 bis 16 Uhr; November bis April: Samstag 9.30 bis 14 Uhr.

7. Soweit nichts anderes vereinbart wurde,

wird das Führungshonorar zu Beginn der Führung vom Kunden oder dessen Beauftragten direkt und bar an den Stadtführer ausbezahlt.

8. Zur Abwehr von Gefahren,

die sich aufgrund ungünstiger Witterungs- oder Wegebedingungen ergeben können, kann der Stadtführer nach eigenem Ermessen von der ursprünglich vereinbarten Route abweichen. Ein Erstattungsanspruch des Gastes entsteht hieraus nicht.

9. Die Lüneburg Marketing GmbH haftet

auf Schadensersatz, gleich aus welchem Rechtsgrund, lediglich im Rahmen der gesetzlichen Bestimmungen bei eigenem, vorsätzlichem oder grob fahrlässigem Handeln oder eines seiner Erfüllungsgehilfen, soweit diese nicht selbst Leistungsträger sind. Bei Erfüllungsgehilfen als Leistungsträger ist jegliche Haftung der Lüneburg Marketing GmbH ausgeschlossen.

10. Der Besteller einer Stadtführung

erkennt diese Bedingungen mit der Auftragserteilung an. Erhält er von diesen Bedingungen erst nach der Auftragserteilung Kenntnis, erkennt er sie an, wenn er nicht unverzüglich nach Bekanntwerden schriftlich widerspricht.


Stand: Januar 2012

Lüneburg Marketing GmbH
Rathaus / Am Markt
21335 Lüneburg

Tel. 0800/220 50 05
Fax. 04131/207 66-44
touristik@lueneburg.de
www.lueneburg-tourismus.de

IMPRESSUM

Herausgeber: Lüneburg Marketing GmbH, Rathaus/Am Markt, 21335 Lüneburg, Tel 04131/20766 20, touristik@lueneburg.de, www.lueneburg-tourismus.de
Mediaberatung: Wenke Uhlendorf, Tel 04131/20766 12

 www.facebook.com/heidehauptstadt
 www.twitter.com/heidehauptstadt

Grafik: ChrisSchwarz.de, 21335 Lüneburg
Druck: Druckerei Wulf, Lüneburg

Alle Angaben wurden sorgfältig recherchiert und mehrfach überprüft. Dennoch kann eine Haftung für fälschlich gemachte Angaben nicht übernommen werden.

Urheberrecht: „Lüneburg entdecken“ mit allen Beiträgen und Abbildungen ist urheberrechtlich geschützt. Mit Ausnahme der gesetzlich zugelassenen Fälle ist eine Verwertung ohne Einwilligung der Redaktion strafbar.

Bildnachweis: Lüneburg Marketing GmbH (Mathias Schneider), Christoph Schwarz, die Gemeinden des Landkreises Lüneburg, Christian Lohfink, Verena Fiedler, Karoline Biermann

Allgemeine Geschäftsbedingungen der Lüneburg Marketing GmbH für Reiseveranstalterleistungen

Pauschalen für Einzel- & Gruppenreisen

Gültig für die Tagesangebote und Pauschalen auf den Seiten 11 bis 17.

Lieber Gast,

wir wünschen Ihnen einen angenehmen Aufenthalt in unserer Salz- und Hansestadt. Dazu können auch klare Regeln beitragen. Bitte lesen Sie die Bedingungen sorgfältig durch, denn mit Ihrer Buchung erkennen Sie diese Reisebedingungen an.

Hinweis:

Bitte beachten Sie, dass die Hansestadt Lüneburg zum 01. Oktober 2013 die Einführung einer lokalen Beherbergungssteuer beschlossen hat. Der Endpreis bei gewerblichen Beherbergungsbetrieben wird hierdurch erhöht. Jedem betroffenen Beherbergungsbetrieb obliegt es jedoch, die Steuer in den Übernachtungspreis zu inkludieren oder den Betrag an der Rezeption direkt zu kassieren (4-Sterne-Betriebe und höher klassifiziert 3,00 € zzgl. MwSt. pro Person pro Nacht, 3-Sterne-Betriebe oder niedriger klassifiziert 2,00 € zzgl. MwSt. pro Person pro Nacht). Die lokale Beherbergungssteuer betrifft nicht private Unterkünfte sowie Ferienwohnungen oder Ferienhäuser.

1. Abschluss des Reisevertrages

Mit der Anmeldung bietet der Kunde der Lüneburg Marketing GmbH (kurz LMG) – nachstehend Veranstalter genannt – den Abschluss eines Reisevertrages verbindlich an. Die Anmeldung kann schriftlich, mündlich oder fernmündlich vorgenommen werden. Der Anmelder haftet auch für alle Vertragsverpflichtungen der in der Anmeldung mitaufgeführten Teilnehmer, sofern er diese Verpflichtung durch ausdrückliche, gesonderte schriftliche Erklärung übernommen hat. Der Vertrag kommt mit der Annahme durch den Veranstalter zustande. Die Annahme bedarf keiner bestimmten Form.

2. Bezahlung

Der Reisepreis ist spätestens zwei Wochen vor dem Anreiseternin gegen Aushändigung des Sicherheitsscheins im Sinne von § 651 k Abs. 3 BGB zu zahlen. Dauert die Reise nicht länger als 24 Stunden, schließt sie keine Übernachtung ein, und übersteigt der Reisepreis 75,00 EURO nicht, so darf der volle Reisepreis auch ohne Aushändigung eines Sicherheitsscheins verlangt werden. Die Unterlagen werden dem Kunden bis zum Reiseantritt ausgehändigt.

3. Leistungen

Der Umfang der vertraglichen Leistungen ergibt sich aus der Leistungsbeschreibung im Prospekt sowie aus den hierauf bezugnehmenden Angaben in der Reisebestätigung. Nebenabreden, die den Umfang der vertraglichen Leistung verändern, bedürfen einer ausdrücklichen Bestätigung. Die in dem Prospekt enthaltenen Angaben sind für den Veranstalter bindend. Der Veranstalter behält sich jedoch ausdrücklich vor, aus sachlich berechtigten, erheblichen und nicht vorhersehbaren Gründen vor Vertragsabschluss eine Änderung der Prospektangaben zu erklären, über die der Reisende vor Buchung selbstverständlich informiert wird.

4. Leistungs- und Preisänderungen

Änderungen oder Abweichungen einzelner Reiseleistungen von dem vereinbarten Inhalt des Reisevertrages, die nach Vertragsabschluss notwendig werden, und die vom Veranstalter nicht wider Treu und Glauben herbeigeführt wurden, sind nur gestattet, soweit die Änderungen oder Abweichungen nicht erheblich sind und den Gesamtzuschnitt der gebuchten Reise nicht beeinträchtigen. Der Veranstalter ist verpflichtet, den Kunden über Leistungsstörungen oder -abweichungen unverzüglich in Kenntnis zu setzen. Gegebenenfalls wird er dem Kunden eine kostenlose Umbuchung oder einen kostenlosen Rücktritt anbieten.

5. Rücktritt durch den Kunden, Umbuchung

Der Kunde kann jederzeit vor Reisebeginn vom Reisevertrag zurücktreten. Maßgeblich ist der Zugang der Rücktrittserklärung, die schriftlich erfolgen muss, beim Veranstalter. Beim Rücktritt durch den Kunden oder bei Reduzierung der Teilnehmerzahl aus einer Gruppenbuchung, stehen dem Veranstalter unter Berücksichtigung gewöhnlich ersparter Aufwendungen und die gewöhnlich mögliche anderweitige Verwendung der Leistungen folgende pauschale Entschädigungen zu:

Bis zum 22. Tag vor Reiseantritt 20 % des Reisepreises.

Zwischen 21. und 15. Tag vor Reiseantritt 50 % vom Reisepreis.

Zwischen 14. und 4. Tag vor Reiseantritt 70 % vom Reisepreis.

Ab dem 3. Tag vor Reiseantritt 80 % des Reisepreises.

Kann der Kunde nachweisen, dass dem Veranstalter keine oder geringere Kosten als die o.g. Kostenpauschalen entstanden sind, ist er nur zur Bezahlung der tatsächlich angefallenen Kosten verpflichtet. Der Veranstalter behält sich vor, im Einzelfall eine höhere Entschädigung, die dem Kunden gegenüber konkret zu beziffern ist, zu berechnen. Der Nichtantritt der Reise ohne ausdrückliche Rücktrittserklärung verpflichtet den Kunden zur vollen Zahlung des Reisepreises. Werden auf Wunsch des Kunden nach Buchung der Reise Änderungen hinsichtlich des Reiseternins, der Unterkunft oder der Verpflegung vorgenommen (Umbuchung), so erhebt der Veranstalter bis 31 Tage vor Reiseantritt ein Umbuchungsentgelt von 20,00 EURO je Änderungsvorgang. Spätere Umbuchungswünsche des Kunden erfordern einen Rücktritt vom Reisevertrag zu den vorstehenden Bedingungen. Die gilt nicht, sofern nur geringe Kosten entstehen.

6. Versicherungen

Eine Reiserücktrittskosten-Versicherung ist im Reisepreis nicht eingeschlossen. Empfehlenswert ist es, eine solche Versicherung bei Buchung der Reise abzuschließen.

7. Abhilfe und Kündigung des Reisenden

Der Reisende hat auftretende Mängel unverzüglich dem Veranstalter oder dessen, in den Reiseunterlagen genannten Beauftragten anzuzeigen und Abhilfe zu verlangen. Wird die Reise infolge eines Mangels erheblich beeinträchtigt und leistet der Veranstalter bzw. sein Beauftragter innerhalb einer vom Reisenden bestimmten, angemessenen Frist keine Abhilfe, so kann der Reisende im Rahmen der gesetzlichen Bestimmungen (§ 651 e BGB) den Vertrag kündigen. Die Festlegung einer Frist ist nicht notwendig, wenn die Abhilfe unmöglich ist oder vom Veranstalter bzw. dessen Beauftragten verweigert wird oder wenn die sofortige Kündigung des Vertrages durch ein besonderes Interesse des Reisegastes gerechtfertigt wird. Sämtliche Ansprüche, gleich aus welchem Rechtsgrund, hat der Reisende ausschließlich nach Reiseende und zwar innerhalb eines Monats nach vertraglich vorgesehener Beendigung der Reise gegenüber dem Veranstalter (siehe nachfolgend angegebene Anschrift) anzuzeigen. Eine schriftliche Geltendmachung wird dringend empfohlen.

8. Haftungsbeschränkung

Die vertragliche Haftung des Veranstalters für Schäden, die nicht Körperschäden sind, ist auf den dreifachen Reisepreis beschränkt, 1. soweit ein Schaden des Reisenden weder vorsätzlich noch grob fahrlässig herbeigeführt wird oder 2. soweit der Veranstalter für einen dem Reisenden entstehenden Schaden allein wegen eines Verschuldens eines Leistungsträgers verantwortlich ist.

9. Unwirksamkeit einzelner Bestimmungen

Sollte eine der vorstehenden Bestimmungen unwirksam sein oder werden, behalten die übrigen Bestimmungen gleichwohl Gültigkeit und die Wirksamkeit des Reisevertrages bleibt unberührt.

10. Gerichtsstand

Gerichtsstand ist Lüneburg.

Lüneburg Marketing GmbH
Rathaus / Am Markt, 21335 Lüneburg

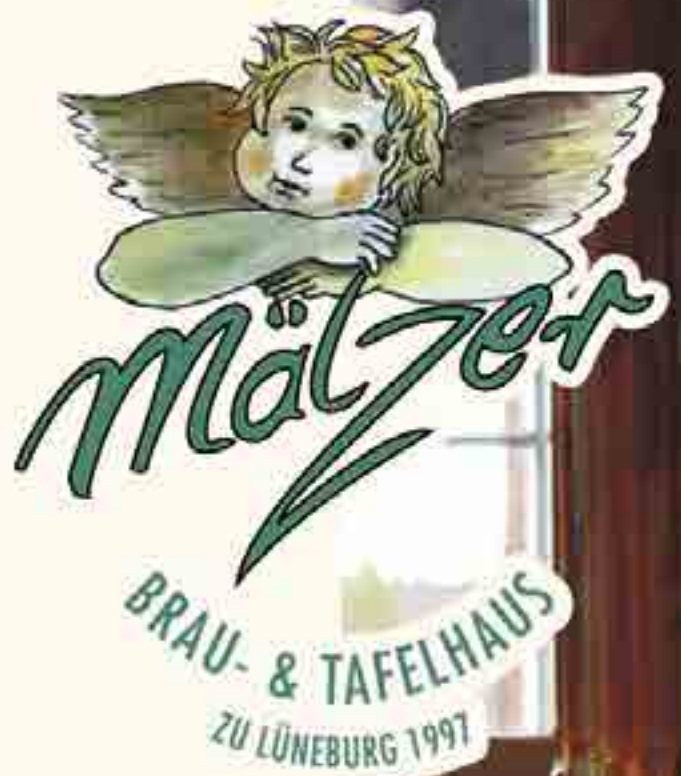
Lüneburgs größte **Privatbrauerei**

Außergewöhnlich schöne und großzügige Räumlichkeiten
in einem historischen Gebäude erwarten Sie!

Wir bieten für jede Gruppengröße (ob 20, 50 oder 100 und mehr Personen)
den passenden Rahmen für eine schnelle Mittagspause
oder den gelungenen Abschluss eines Aufenthaltes in Lüneburg.

Und das direkt im Zentrum in der Stadt!

Ihr Weg zu uns:



Speisen zur Vorauswahl-
Bequem während der Anfahrt bestellen!

Ihre Gäste wählen aus verschiedenen Gerichten
für je nur 8,80 Euro- wir sorgen für einen raschen
und reibungslosen Ablauf während Ihres Aufenthaltes.
Profitieren Sie von unserer Erfahrung in der
Zusammenarbeit mit Reiseunternehmen!



Kaffee und Kuchen

Genießen Sie eine Tasse Kaffee/Tee mit einem
Stück ofenfrischen, hausgebackenem Blechkuchen
für nur 4,40 Euro.



Angebote und Informationen

aktuell und ausführlich unter:

www.maelzer-brauhaus.de

Mälzer Brau- & Tafelhaus - Heiligengeiststrasse 43 - 21335 Lüneburg - Tel.: 04131 4040110
geöffnet ab 9 Uhr (Sonn- & Feiertags ab 11 Uhr) - Durchgehend warme Küche ab 12 Uhr



Kombiangebot: (von Mitte April bis Ende September)

Sie besuchen uns zum Mittagessen im
Brauhaus Mälzer und nach einem Spaziergang
durch die malerische Lüneburger Innenstadt
finden Sie sich zum Kaffee und Kuchen in Schröders Garten ein!



Schröders Garten - Vor Dem Roten Tore 72 A - 21335 Lüneburg - Tel.: 04131 4040110
Regensicher! geöffnet ab Mitte April ab 16 °C - Durchgehend warme Küche ab 12 Uhr